

ПАСПОРТ ДОСТУПНОСТИ № 03
объекта социальной инфраструктуры (ОСИ)
***Спальный корпус №1 ГУ ТО «Северо-Агеевский
психоневрологический интернат»***

Организация, расположенная на объекте:

***ГУ ТО «Северо-Агеевский психоневрологический
интернат»***

Адрес объекта: ***Тульская область, Суворовский
район, п. Северо-Агеевский, ул. Школьная, д.1***

Руководитель: ***Директор ГУ ТО «Северо-Агеевского
психоневрологического интерната» Рыбин Е.А.***

СОГЛАСОВАНО

УТВЕРЖДАЮ

Председатель Тульской региональной
организации «Всероссийское общество
инвалидов» (ТРО ВОИ)

Заместитель министра – директор
Департамента социальной политики
Министерства труда и социальной
защиты Тульской области
И.А. Щербакова

А.Ф. Новикова

" ____ " _____ 2020 г.

" ____ " _____ 2020 г.

**ПАСПОРТ ДОСТУПНОСТИ
объекта социальной инфраструктуры (ОСИ)
№ 03**

1. Общие сведения об объекте

- 1.1. Наименование (вид) объекта: спальный корпус №1
- 1.2. Адрес объекта: Тульская область, Суворовский район, п. Северо-Агеевский, ул. Школьная, д.1
- 1.3. Сведения о размещении объекта:
 - отдельно стоящее здание 2 этажа, 688,4 кв. м
 - наличие прилегающего земельного участка (да, нет); 47000 кв.м
- 1.4. Год постройки здания 1962 г., последнего капитального ремонта – нет.
- 1.5. Дата предстоящих плановых ремонтных работ: текущего – 2020, капитального – 2022 г.

Сведения об организации, расположенной на объекте

- 1.6. Название организации (учреждения), (полное юридическое наименование – согласно Уставу, краткое наименование): Государственное учреждение Тульской области «Северо-Агеевский психоневрологический интернат» (ГУ ТО «Северо-Агеевский психоневрологический интернат»)
- 1.7. Юридический адрес организации (учреждения) Тульская область, Суворовский район, п.Северо-Агеевский, ул.Ленина, д.8
- 1.8. Основание для пользования объектом: оперативное управление
- 1.9. Форма собственности: Тульская область
- 1.10. Территориальная принадлежность - региональная
- 1.11. Вышестоящая организация (наименование) Министерство труда и социальной защиты
- 1.12. Адрес вышестоящей организации, другие координаты г. Тула, ул. Пушкинская д.29

2. Характеристика деятельности организации на объекте

- 2.1 Сфера деятельности: социальная защита населения
- 2.2 Виды оказываемых услуг: социально-бытовые, социально-медицинские, социально-правовые, социально-педагогические, социально-психологические, услуги, направленные на повышение коммуникативного потенциала
- 2.3 Форма оказания услуг: (на объекте, с длительным пребыванием, в т.ч. проживанием, на дому, дистанционно) на объекте, с длительным пребыванием, в т.ч. проживанием
- 2.4 Категории обслуживаемого населения по возрасту: (дети, взрослые трудоспособного возраста, пожилые; все возрастные категории) взрослые трудоспособного возраста, пожилые
- 2.5 Категории обслуживаемых инвалидов: инвалиды, передвигающиеся на кресле-коляске, инвалиды с нарушением опорно-двигательного аппарата, нарушением зрения, нарушением слуха, умственного развития; все категории инвалидов
- 2.6 Плановая мощность: посещаемость (количество обслуживаемых в день), вместимость, пропускная способность 67 человек / 78 человек / 78 человек (плановые).
- 2.7 Участие в исполнении ИПР инвалида, ребенка-инвалида (да, нет) да

3. Состояние доступности объекта для инвалидов и других маломобильных групп населения (МГН)

3.1 Путь следования к объекту пассажирским транспортом

(описать маршрут движения с использованием пассажирского транспорта)
автобусы № 196 (остановка Северо-Агеевский).

наличие адаптированного пассажирского транспорта к объекту (есть, нет) нет

3.2 Путь к объекту от ближайшей остановки пассажирского транспорта:

3.2.1 расстояние до объекта от остановки транспорта 600 м

3.2.2 время движения (пешком) 8 мин

3.2.3 наличие выделенного от проезжей части пешеходного пути (да, нет) да

3.2.4 Перекрестки: нет

3.2.5 Информация на пути следования к объекту: нет

3.2.6 Перепады высоты на пути: нет

Их обустройство для инвалидов на коляске: нет

3.3 Вариант организации доступности ОСИ (формы обслуживания)

№№ п/п	Категория инвалидов (вид нарушения)	Вариант организации доступности объекта
1.	Все категории инвалидов и МГН	ДУ
	<i>в том числе инвалиды:</i>	
2	передвигающиеся на креслах-колясках	ДУ
3	с нарушениями опорно-двигательного аппарата	ДУ
4	с нарушениями зрения	ДУ
5	с нарушениями слуха	ДУ
6	с нарушениями умственного развития	ДУ

* - указывается один из вариантов: «А», «Б», «ДУ», «ВНД»

3.4 Состояние доступности основных структурно-функциональных зон

№№ п/п	Основные структурно- функциональные зоны	Состояние доступности, в том числе для основных категорий инвалидов**	Приложение	
			№ на плане	№ фото
1	Территория, прилегающая к зданию (участок)	ДЧ-И (Г,У,О)	-	1.1- 1.10
2	Вход (входы) в здание	ДЧ-И (Г,У,О)	-	2.1-2.6
3	Путь (пути) движения внутри здания (в т.ч. пути эвакуации)	ДЧ-И (Г,У,О)	-	3.1- 3.10
4.1	Зона целевого назначения здания (целевого посещения объекта)	ДЧ-И (Г,У,О)	-	4.1-4.2
4.2	Зона целевого назначения здания (жилые помещения)	ДЧ-И (Г,У,О)	-	4.3-4.5
5	Санитарно-гигиенические помещения	ДЧ-И (Г,У,О)	-	5.1-5.6
6	Система информации и связи (на всех зонах)	ДЧ-И (К,Г,У,О)	-	6.1
7	Пути движения к объекту (от остановки транспорта)	ДП-И (Г,У,О)	-	-

** Указывается: ДП-В - доступно полностью всем; ДП-И (К, О, С, Г, У) – доступно полностью избирательно (указать категории инвалидов); ДЧ-В - доступно частично всем; ДЧ-И (К, О, С, Г, У) – доступно частично избирательно (указать категории инвалидов); ДУ - доступно условно, ВНД - недоступно

3.5. Итоговое заключение о состоянии доступности ОСИ: ДЧ-И (Г,У,О)

Рядом с входом на территорию отсутствует система вызова помощи. Ширина дверных проемов проходной в свету менее 0,9 м (0,75 м). Перед входом и выходом из проходной расположены не дублирующиеся пандусом и поручнями ступени. Отсутствует визуальное и тактильное обозначение путей движения по территории. Отсутствуют парковочные места для инвалидов.

Ступени лестницы, расположенной перед входом в здание, неодинаковы по высоте, имеют нарушение покрытия. Краевые ступени лестницы, расположенной перед входом в здание, не обозначены контрастно. Лестница, расположенная перед входом в здание, не оборудована поручнями. Перед подъемом и спуском на лестницу, расположенную перед входом в здание, отсутствуют предупреждающие наземные тактильные указатели. Рядом с началом подъема на лестницу отсутствует кнопка вызова помощи. Лестница, расположенная перед входом в здание, не дублируется пандусом или подъемным устройством. Глубина входной площадки менее нормативных значений (1,26 м). Над входной площадкой отсутствует навес. Высота порога входной двери более 0,014 м (0,05 м). Перед входной дверью отсутствуют наземные тактильно-контрастные предупреждающие указатели. Рядом с входной дверью отсутствуют знаки доступности входа для инвалидов. Габариты проема входной двери не обозначены. Рядом с входом в здание отсутствует табличка с информацией об учреждении, дублированная шрифтом Брайля. Рядом с входом в здание отсутствует система световой и звуковой информации. Ширина проема двери в тамбуре менее 0,9 м (0,78 м). Ручка двери в тамбуре не позволяют инвалиду управлять ею одной рукой.

На путях движения внутри здания отсутствует тактильная направляющая, а также напольные тактильно-контрастные предупреждающие указатели (перед лестницами и дверными проемами). На путях движения внутри здания отсутствуют опорные поручни вдоль стен. При входе в здание отсутствует тактильная или тактильно-звуковая мнемосхема. Перед подъемами и спусками на лестницы отсутствуют предупреждающие напольные тактильно-контрастные указатели. Краевые ступени лестничных маршей не обозначены контрастно. Поручни межэтажных лестниц расположены на высоте более 0,9 м (0,95-0,96 м). У лестницы, ведущей от входа в здание к площадке 1-го этажа, отсутствуют поручни. Лестницы не дублируются подъемными устройствами. Ширина проемов дверей, расположенных на путях движения внутри здания, в свету менее 0,9 м (0,78 м). Краевые ступени лестниц на путях эвакуации не обозначены, у лестниц отсутствуют поручни, лестницы не дублируются спусковыми устройствами. Ширина проемов створок дверей на эвакуационных выходах в свету менее 0,9 м (0,77 м). Высота порогов эвакуационных выходов более 0,014 м (0,05 м). Отсутствуют указатели направления движения для инвалидов на путях эвакуации. На эвакуационных выходах отсутствует освещение.

Рядом с входами в кабинеты отсутствуют таблички с их названиями, выполненные рельефно-графическим способом и дублированные шрифтом Брайля. Перед входами в кабинеты отсутствуют напольные тактильно-контрастные предупреждающие указатели или контрастно окрашенная поверхность, габариты дверных проемов не обозначены. Ручки дверей в кабинеты не позволяют инвалиду управлять ими одной рукой. Ширина дверных проемов на входах в кабинеты в свету менее 0,9 м (0,78 м). Высота порогов на входах в кабинеты более 0,014 м (0,05 м).

Рядом с входами в жилые комнаты отсутствуют таблички с их названиями, выполненные рельефно-графическим способом и дублированные шрифтом Брайля. Перед входами в жилые комнаты отсутствуют напольные тактильно-контрастные предупреждающие указатели или контрастно окрашенная поверхность, габариты дверных проемов не обозначены. Ширина дверных проемов в жилые помещения в свету менее 0,9 м (0,78 м). Высота порогов на входах в некоторые жилые помещения более 0,014 м (0,02 м). Ручки дверей в некоторые жилые помещения не контрастны относительно дверных полотен, на дверях в некоторых жилых помещениях обустроены ручки, не позволяющие инвалиду управлять ими одной рукой. У прикроватных зон отсутствуют поручни, держатели для трости, костылей и других принадлежностей. В жилых помещениях отсутствует световая или стробоскопическая пожарная сигнализация. Выключатели света в жилых помещениях расположены на высоте более 0,8 м (1,6 м).

Выключатели света в туалетные комнаты расположены на высоте более 0,8 м (1,6 м). Ширина дверных проемов в туалетные комнаты в свету менее 0,9 м (0,68 м). Рядом с унитазами в

туалетных комнатах отсутствует пространство для размещения кресла-коляски. Туалетные комнаты не оборудованы крючками для трости, костылей и других принадлежностей. В туалетных комнатах отсутствуют опорные поручни. В туалетных комнатах отсутствуют кнопки вызова помощи со шнурком. Над входами туалетные комнаты не установлены световые мигающие оповещатели, срабатывающие при нажатии кнопки вызова помощи. Ширина дверных проемов в душевые в свету менее 0,9 м (0,78 м). В душевых отсутствуют крючки для трости, костылей и других принадлежностей, стульчики для душа.

На территории отсутствует система навигации. Системы средств информации и сигнализации об опасности на объекте не предусматривают в комплексе визуальную информацию с указанием направления движения и названиями мест получения услуг. Отсутствуют звуковые оповещатели тревожной сигнализации. Информация на табличке, обустроенной рядом с входом на территорию, не дублируется шрифтом Брайля. Названия кабинетов и номера жилых помещений не дублируются тактильно. Отсутствуют схемы расположения зон оказания услуг и санитарно-гигиенических помещений, доступные для инвалидов с нарушением зрения.

4. Управленческое решение (проект)

4.1. Рекомендации по адаптации основных структурных элементов объекта:

№ № п \п	Основные структурно-функциональные зоны объекта	Рекомендации по адаптации объекта (вид работы)*
1	Территория, прилегающая к зданию (участок)	Капитальный ремонт
2	Вход (входы) в здание	Капитальный ремонт
3	Путь (пути) движения внутри здания (в т.ч. пути эвакуации)	Капитальный ремонт, индивидуальное решение с ТСР
4.1	Зона целевого назначения здания (целевого посещения объекта)	Капитальный ремонт
4.2	Зона целевого назначения здания (жилые помещения)	Капитальный ремонт
5	Санитарно-гигиенические помещения	Капитальный ремонт
6	Система информации на объекте (на всех зонах)	Текущий ремонт
7	Пути движения к объекту (от остановки транспорта)	Капитальный ремонт, письмо в муниципалитет
8.	Все зоны и участки	Капитальный ремонт, индивидуальное решение с ТСР

*- указывается один из вариантов (видов работ): не нуждается; ремонт (текущий, капитальный); индивидуальное решение с ТСР; технические решения невозможны – организация альтернативной формы обслуживания

4.2. Период проведения работ 2020 г. – 2024 г.

В рамках исполнения государственной программы Тульской области "Доступная среда"

4.3. Ожидаемый результат (по состоянию доступности) после выполнения работ по адаптации: ДП-В

Оценка результата исполнения программы, плана (по состоянию доступности),

4.4. Для принятия решения требуется, не требуется (нужное подчеркнуть):

Согласование с общественным объединением инвалидов

Имеется заключение уполномоченной организации о состоянии доступности объекта (наименование документа и выдавшей его организации, дата) прилагается

4.5. Информация может быть размещена (обновлена) на Карте доступности объектов субъекта РФ на портале <http://zhit-vmeste.ru/>. (наименование сайта, портала)

5. Особые отметки

Паспорт сформирован на основании:

1. Анкеты (информации об объекте)

от «07» декабря 2019 г.

2. Акта обследования объекта: № 03 от «06» декабря 2019 г.

3. Решения комиссии по обследованию и паспортизации ОСИ ГУ ТО «Северо-Агеевский психоневрологический интернат» от «07» декабря 2019 г.

УТВЕРЖДАЮ

Директор ГУ ТО «Северо-Агеевского
психоневрологического интерната»

_____ Рыбин Е.А.

«___» _____ 2020 г.

АНКЕТА
(информация об объекте социальной инфраструктуры)
К ПАСПОРТУ ДОСТУПНОСТИ ОСИ
№ 03
«07» декабря 2019 года

1. Общие сведения об объекте

- 1.1. Наименование (вид) объекта: спальный корпус №1
1.2. Адрес объекта: Тульская область, Суворовский район, п. Северо-Агеевский, ул. Школьная, д.1
1.3. Сведения о размещении объекта:
- отдельно стоящее здание 2 этажа, 688,4 кв. м
- наличие прилегающего земельного участка (да, нет); 47000 кв.м
1.4. Год постройки здания 1962 г., последнего капитального ремонта – _____
1.5. Дата предстоящих плановых ремонтных работ: текущего – н/д, капитального – 2020 г.

Сведения об организации, расположенной на объекте

- 1.6. Название организации (учреждения), (полное юридическое наименование – согласно Уставу, краткое наименование): Государственное учреждение Тульской области «Северо-Агеевский психоневрологический интернат» (ГУ ТО «Северо-Агеевский психоневрологический интернат»)
1.7. Юридический адрес организации (учреждения) Тульская область, Суворовский район, п.Северо-Агеевский, ул.Ленина, д.8
1.8. Основание для пользования объектом: оперативное управление
1.9. Форма собственности: государственная
1.10. Территориальная принадлежность: региональная
1.11. Вышестоящая организация (наименование) Министерство труда и социальной защиты
1.12. Адрес вышестоящей организации, другие координаты г. Тула, ул. Пушкинская д.29

2. Характеристика деятельности организации на объекте

- 2.1 Сфера деятельности: социальная защита населения
2.2 Виды оказываемых услуг: социально-бытовые, социально-медицинские, социально-правовые, социально-педагогические, социально-психологические, услуги, направленные на повышение коммуникативного потенциала
2.3 Форма оказания услуг: (на объекте, с длительным пребыванием, в т.ч. проживанием, на дому, дистанционно) на объекте, с длительным пребыванием, в т.ч. проживанием
2.4 Категории обслуживаемого населения по возрасту: (дети, взрослые трудоспособного возраста, пожилые; все возрастные категории) взрослые трудоспособного возраста, пожилые
2.5 Категории обслуживаемых инвалидов: инвалиды, передвигающиеся на кресле-коляске, инвалиды с нарушением опорно-двигательного аппарата, нарушением зрения, нарушением слуха, умственного развития; все категории инвалидов
2.6 Плановая мощность: посещаемость (количество обслуживаемых в день), вместимость, пропускная способность 67 человек / 78 человек / 78 человек (плановые).
2.7 Участие в исполнении ИПР инвалида, ребенка-инвалида (да, нет) да

3. Состояние доступности объекта для инвалидов и других маломобильных групп населения (МГН)

3.1 Путь следования к объекту пассажирским транспортом

(описать маршрут движения с использованием пассажирского транспорта)
автобусы № 196 (остановка Северо-Агеевский).

наличие адаптированного пассажирского транспорта к объекту (есть, нет) нет

3.2 Путь к объекту от ближайшей остановки пассажирского транспорта:

3.2.1 расстояние до объекта от остановки транспорта 600 м

3.2.2 время движения (пешком) 8 мин

3.2.3 наличие выделенного от проезжей части пешеходного пути (да, нет) да

3.2.4 Перекрестки: нет

3.2.5 Информация на пути следования к объекту: нет

3.2.6 Перепады высоты на пути: нет

Их обустройство для инвалидов на коляске: нет

3.3 Вариант организации доступности ОСИ (формы обслуживания)

№№ п/п	Категория инвалидов (вид нарушения)	Вариант организации доступности объекта
1.	Все категории инвалидов и МГН	
	<i>в том числе инвалиды:</i>	
2	передвигающиеся на креслах-колясках	ДУ
3	с нарушениями опорно-двигательного аппарата	ДУ
4	с нарушениями зрения	ДУ
5	с нарушениями слуха	ДУ
6	с нарушениями умственного развития	ДУ

* - указывается один из вариантов: «А», «Б», «ДУ», «ВНД»

4. Управленческое решение (предложения по адаптации основных структурных элементов объекта)

№ п \п	Основные структурно-функциональные зоны объекта	Рекомендации по адаптации объекта (вид работы)*
1	Территория, прилегающая к зданию (участок)	Капитальный ремонт
2	Вход (входы) в здание	Капитальный ремонт
3	Путь (пути) движения внутри здания (в т.ч. пути эвакуации)	Капитальный ремонт, индивидуальное решение с ТСР
4.1	Зона целевого назначения здания (целевого посещения объекта)	Капитальный ремонт
4.2	Зона целевого назначения здания (жилые помещения)	Капитальный ремонт
5	Санитарно-гигиенические помещения	Капитальный ремонт
6	Система информации на объекте (на всех зонах)	Текущий ремонт
7	Пути движения к объекту (от остановки транспорта)	Капитальный ремонт, письмо в муниципалитет
8.	Все зоны и участки	Капитальный ремонт, индивидуальное решение с ТСР

*- указывается один из вариантов (видов работ): не нуждается; ремонт (текущий, капитальный); индивидуальное решение с ТСР; технические решения невозможны – организация альтернативной формы обслуживания

Размещение информации на Карте доступности субъекта РФ согласовано

Заместитель директора ГУ ТО «Северо-Агеевский
психоневрологический интернат»

_____ Андрианов С.С.

Директор ГУ ТО «Северо-Агеевского
психоневрологического интерната»

_____ Рыбин Е.А.

«___» _____ 2020 г.

**АКТ ОБСЛЕДОВАНИЯ
объекта социальной инфраструктуры
К ПАСПОРТУ ДОСТУПНОСТИ ОСИ
№ 03**

п. Северо-Агеевский Тульской области

«06» декабря 2019 г.

Наименование территориального
образования субъекта РФ

1. Общие сведения об объекте

- 1.1. Наименование (вид) объекта: спальный корпус №1
- 1.2. Адрес объекта: Тульская область, Суворовский район, п. Северо-Агеевский, ул. Школьная, д.1
- 1.3. Сведения о размещении объекта:
 - отдельно стоящее здание 2 этажа, 688,4 кв. м
 - наличие прилегающего земельного участка (да, нет); 47000 кв.м
- 1.4. Год постройки здания 1962 г., последнего капитального ремонта – _____.
- 1.5. Дата предстоящих плановых ремонтных работ: текущего – н/д, капитального – 2020 г.
- 1.6. Название организации (учреждения), (полное юридическое наименование – согласно Уставу, краткое наименование): Государственное учреждение Тульской области «Северо-Агеевский психоневрологический интернат» (ГУ ТО «Северо-Агеевский психоневрологический интернат»)
- 1.7. Юридический адрес организации (учреждения) Тульская область, Суворовский район, п.Северо-Агеевский, ул.Ленина, д.8

2. Характеристика деятельности организации на объекте

Дополнительная информация

**3. Состояние доступности объекта для инвалидов
и других маломобильных групп населения (МГН)**

3.1 Путь следования к объекту пассажирским транспортом

(описать маршрут движения с использованием пассажирского транспорта)
автобусы № 196 (остановка Северо-Агеевский).

наличие адаптированного пассажирского транспорта к объекту (есть, нет) нет

3.2 Путь к объекту от ближайшей остановки пассажирского транспорта:

3.2.1 расстояние до объекта от остановки транспорта 600 м

3.2.2 время движения (пешком) 8 мин

3.2.3 наличие выделенного от проезжей части пешеходного пути (да, нет) да

3.2.4 Перекрестки: нет

3.2.5 Информация на пути следования к объекту: нет

3.2.6 Перепады высоты на пути: нет

Их обустройство для инвалидов на коляске: нет

3.3 Вариант организации доступности ОСИ (формы обслуживания)

№№ п/п	Категория инвалидов (вид нарушения)	Вариант организации доступности объекта
1.	Все категории инвалидов и МГН	ДУ
	<i>в том числе инвалиды:</i>	
2	передвигающиеся на креслах-колясках	ДУ
3	с нарушениями опорно-двигательного аппарата	ДУ
4	с нарушениями зрения	ДУ
5	с нарушениями слуха	ДУ
6	с нарушениями умственного развития	ДУ

* - указывается один из вариантов: «А», «Б», «ДУ», «ВНД»

3.4 Состояние доступности основных структурно-функциональных зон

№№ п/п	Основные структурно-функциональные зоны	Состояние доступности, в том числе для основных категорий инвалидов**	Приложение	
			№ на плане	№ фото
1	Территория, прилегающая к зданию (участок)	ДЧ-И (Г,У,О)	-	1.1- 1.10
2	Вход (входы) в здание	ДЧ-И (Г,У,О)	-	2.1-2.6
3	Путь (пути) движения внутри здания (в т.ч. пути эвакуации)	ДЧ-И (Г,У,О)	-	3.1- 3.10
4.1	Зона целевого назначения здания (целевого посещения объекта)	ДЧ-И (Г,У,О)	-	4.1-4.2
4.2	Зона целевого назначения здания (жилые помещения)	ДЧ-И (Г,У,О)	-	4.3-4.5
5	Санитарно-гигиенические помещения	ДЧ-И (Г,У,О)	-	5.1-5.6
6	Система информации и связи (на всех зонах)	ДЧ-И (К,Г,У,О)	-	6.1
7	Пути движения к объекту (от остановки транспорта)	ДП-И (Г,У,О)	-	-

** Указывается: **ДП-В** - доступно полностью всем; **ДП-И** (К, О, С, Г, У) – доступно полностью избирательно (указать категории инвалидов); **ДЧ-В** - доступно частично всем; **ДЧ-И** (К, О, С, Г, У) – доступно частично избирательно (указать категории инвалидов); **ДУ** - доступно условно, **ВНД** - недоступно

3.5. Итоговое заключение о состоянии доступности ОСИ: ДЧ-И (Г,У,О)

Рядом с входом на территорию отсутствует система вызова помощи. Ширина дверных проемов проходной в свету менее 0,9 м (0,75 м). Перед входом и выходом из проходной расположены не дублирующиеся пандусом и поручнями ступени. Отсутствует визуальное и тактильное обозначение путей движения по территории. Отсутствуют парковочные места для инвалидов.

Ступени лестницы, расположенной перед входом в здание, неодинаковы по высоте, имеют нарушение покрытия. Краевые ступени лестницы, расположенной перед входом в здание, не обозначены контрастно. Лестница, расположенная перед входом в здание, не оборудована поручнями. Перед подъемом и спуском на лестницу, расположенную перед входом в здание, отсутствуют предупреждающие наземные тактильные указатели. Рядом с началом подъема на лестницу отсутствует кнопка вызова помощи. Лестница, расположенная перед входом в здание, не дублируется пандусом или подъемным устройством. Глубина входной площадки менее нормативных значений (1,26 м). Над входной площадкой отсутствует навес. Высота порога входной двери более 0,014 м (0,05 м). Перед входной дверью отсутствуют наземные тактильно-контрастные предупреждающие указатели. Рядом с входной дверью отсутствуют знаки доступности входа для инвалидов. Габариты проема входной двери не обозначены. Рядом с входом в здание отсутствует табличка с информацией об учреждении, дублированная шрифтом

Брайля. Рядом с входом в здание отсутствует система световой и звуковой информации. Ширина проема двери в тамбуре менее 0,9 м (0,78 м). Ручка двери в тамбуре не позволяют инвалиду управлять ею одной рукой.

На путях движения внутри здания отсутствует тактильная направляющая, а также напольные тактильно-контрастные предупреждающие указатели (перед лестницами и дверными проемами). На путях движения внутри здания отсутствуют опорные поручни вдоль стен. При входе в здание отсутствует тактильная или тактильно-звуковая мнемосхема. Перед подъемами и спусками на лестницы отсутствуют предупреждающие напольные тактильно-контрастные указатели. Краевые ступени лестничных маршей не обозначены контрастно. Поручни межэтажных лестниц расположены на высоте более 0,9 м (0,95-0,96 м). У лестницы, ведущей от входа в здание к площадке 1-го этажа, отсутствуют поручни. Лестницы не дублируются подъемными устройствами. Ширина проемов дверей, расположенных на путях движения внутри здания, в свету менее 0,9 м (0,78 м). Краевые ступени лестниц на путях эвакуации не обозначены, у лестниц отсутствуют поручни, лестницы не дублируются спусковыми устройствами. Ширина проемов створок дверей на эвакуационных выходах в свету менее 0,9 м (0,77 м). Высота порогов эвакуационных выходов более 0,014 м (0,05 м). Отсутствуют указатели направления движения для инвалидов на путях эвакуации. На эвакуационных выходах отсутствует освещение.

Рядом с входами в кабинеты отсутствуют таблички с их названиями, выполненные рельефно-графическим способом и дублированные шрифтом Брайля. Перед входами в кабинеты отсутствуют напольные тактильно-контрастные предупреждающие указатели или контрастно окрашенная поверхность, габариты дверных проемов не обозначены. Ручки дверей в кабинеты не позволяют инвалиду управлять ими одной рукой. Ширина дверных проемов на входах в кабинеты в свету менее 0,9 м (0,78 м). Высота порогов на входах в кабинеты более 0,014 м (0,05 м).

Рядом с входами в жилые комнаты отсутствуют таблички с их названиями, выполненные рельефно-графическим способом и дублированные шрифтом Брайля. Перед входами в жилые комнаты отсутствуют напольные тактильно-контрастные предупреждающие указатели или контрастно окрашенная поверхность, габариты дверных проемов не обозначены. Ширина дверных проемов в жилые помещения в свету менее 0,9 м (0,78 м). Высота порогов на входах в некоторые жилые помещения более 0,014 м (0,02 м). Ручки дверей в некоторые жилые помещения не контрастны относительно дверных полотен, на дверях в некоторых жилых помещениях обустроены ручки, не позволяющие инвалиду управлять ими одной рукой. У прикроватных зон отсутствуют поручни, держатели для трости, костылей и других принадлежностей. В жилых помещениях отсутствует световая или стробоскопическая пожарная сигнализация. Выключатели света в жилых помещениях расположены на высоте более 0,8 м (1,6 м).

Выключатели света в туалетные комнаты расположены на высоте более 0,8 м (1,6 м). Ширина дверных проемов в туалетные комнаты в свету менее 0,9 м (0,68 м). Рядом с унитазами в туалетных комнатах отсутствует пространство для размещения кресла-коляски. Туалетные комнаты не оборудованы крючками для трости, костылей и других принадлежностей. В туалетных комнатах отсутствуют опорные поручни. В туалетных комнатах отсутствуют кнопки вызова помощи со шнурком. Над входами туалетные комнаты не установлены световые мигающие оповещатели, срабатывающие при нажатии кнопки вызова помощи. Ширина дверных проемов в душевые в свету менее 0,9 м (0,78 м). В душевых отсутствуют крючки для трости, костылей и других принадлежностей, стульчики для душа.

На территории отсутствует система навигации. Системы средств информации и сигнализации об опасности на объекте не предусматривают в комплексе визуальную информацию с указанием направления движения и названиями мест получения услуг. Отсутствуют звуковые оповещатели тревожной сигнализации. Информация на табличке, обустроенной рядом с входом на территорию, не дублируется шрифтом Брайля. Названия кабинетов и номера жилых помещений не дублируются тактильно. Отсутствуют схемы расположения зон оказания услуг и санитарно-гигиенических помещений, доступные для инвалидов с нарушением зрения.

4. Управленческое решение (проект)

4.1. Рекомендации по адаптации основных структурных элементов объекта:

№ № п \п	Основные структурно-функциональные зоны объекта	Рекомендации по адаптации объекта (вид работы)*
1	Территория, прилегающая к зданию (участок)	Капитальный ремонт
2	Вход (входы) в здание	Капитальный ремонт
3	Путь (пути) движения внутри здания (в т.ч. пути эвакуации)	Капитальный ремонт, индивидуальное решение с ТСР
4.1	Зона целевого назначения здания (целевого посещения объекта)	Капитальный ремонт
4.2	Зона целевого назначения здания (жилые помещения)	Капитальный ремонт
5	Санитарно-гигиенические помещения	Капитальный ремонт
6	Система информации на объекте (на всех зонах)	Текущий ремонт
7	Пути движения к объекту (от остановки транспорта)	Капитальный ремонт, письмо в муниципалитет
8.	Все зоны и участки	Капитальный ремонт, индивидуальное решение с ТСР

*- указывается один из вариантов (видов работ): не нуждается; ремонт (текущий, капитальный); индивидуальное решение с ТСР; технические решения невозможны – организация альтернативной формы обслуживания

4.2. Период проведения работ 2020 г. – 2024 г.

В рамках исполнения государственной программы Тульской области "Доступная среда"

4.3. Ожидаемый результат (по состоянию доступности) после выполнения работ по адаптации: ДП-В

Оценка результата исполнения программы, плана (по состоянию доступности)

Оценка результата исполнения программы, плана (по состоянию доступности), плана (по состоянию доступности)

4.4. Для принятия решения требуется, не требуется (*нужное подчеркнуть*):

4.4.1. согласование на Комиссии требуется

(наименование Комиссии по координации деятельности в сфере обеспечения доступной среды жизнедеятельности для инвалидов и других МГН)

4.4.2. согласование работ с надзорными органами (в сфере проектирования и строительства, архитектуры, охраны памятников, другое - указать) требуется;

4.4.3. техническая экспертиза; разработка проектно-сметной документации требуется;

4.4.4. согласование с вышестоящей организацией требуется;

4.4.5. согласование с общественными организациями инвалидов требуется;

4.4.6. другое

Имеется заключение уполномоченной организации о состоянии доступности объекта (наименование документа и выдавшей его организации, дата) прилагается

4.5. Информация может быть размещена (обновлена) на Карте доступности объектов субъекта РФ на портале <http://zhit-vmeste.ru/>. (наименование сайта, портала)

5. Особые отметки

ПРИЛОЖЕНИЯ:

Результаты обследования:

1. Территории, прилегающей к объекту

на ___6___ л.

2. Входа (входов) в здание

на ___6___ л.

3. Путей движения в здании

на ___7___ л.

4. Зоны целевого назначения объекта

на ___8___ л.

5. Санитарно-гигиенических помещений

на ___5___ л.

6. Системы информации (и связи) на объекте

на ___3___ л.

Результаты фотофиксации на объекте на _____ л.

Поэтажные планы, паспорт БТИ объекта на _____ л.

Другое (в том числе дополнительная информация о путях движения к объекту)

Руководитель рабочей группы:

Заместитель директора ГУ ТО «Северо-Агеевский психоневрологический интернат»

(Должность, Ф.И.О.)

_____ Андрианов С.С.
(Подпись)

Члены рабочей группы:

Фельдшер ГУ ТО «Северо-Агеевский психоневрологический интернат» _____ Воробьева А.В.

(Должность, Ф.И.О.)

(Подпись)

Гл. специалист ГУ ТО «Северо-Агеевский психоневрологический интернат»

(Должность, Ф.И.О.)

_____ Джурабаев С.А.
(Подпись)

Представитель организации, расположенной на объекте:

Старшая медсестра ГУ ТО «Северо-Агеевский психоневрологический интернат»

_____ Минакова С.В.

В том числе: представители ИП Воронцов А.Е.:

Специалист по паспортизации

(Должность, Ф.И.О.)

_____ Иванов А.Е.
(Подпись)

I Результаты обследования:
1. Территории, прилегающей к зданию (участка)

Спальный корпус №1 ГУ ТО «Северо-Агеевский психоневрологический интернат»,
Тульская область, Суворовский район, п. Северо-Агеевский, ул. Школьная, д.1

Наименование объекта, адрес

№ п/п	Наименование функционально-планировочного элемента	Наличие элемента			Выявленные нарушения и замечания		Работы по адаптации объектов	
		есть/нет	№ на плане	№ фото	Содержание	Значим для инвалида (категория)	Содержание	Виды работ
1.1	Вход (входы) на территорию	есть		1.1, 1.4- 1.8	Рядом с входом на территорию отсутствует система вызова помощи.	К,О, С,Г, У	Обустроить рядом с входом на территорию на высоте 0,85-1,1 м от поверхности пешеходного пути кнопку вызова помощи и обозначить ее специальной пиктограммой на контрастном фоне.	Текущий ремонт
					Ширина дверных проемов проходной в свету менее 0,9 м (0,75 м).	К	Увеличить ширину дверных проемов проходной в свету до не менее 0,9 м. До проведения этих работ организовать проход для людей с инвалидностью через автомобильные ворота.	Капитальный ремонт
					Перед входом и выходом из проходной расположены не дублирующие пандусом и поручнями ступени.	К,О	Организовать вход и выход из проходной в уровне земли (с перепадом высот относительно земли не более 0,015 м) либо продублировать ступени пандусом и поручнями. До проведения этих работ организовать проход для людей с инвалидностью через автомобильные ворота.	Капитальный ремонт
1.2	Путь (пути)	есть		1.9-	Отсутствует визуальное и	С	Обустроить	Теку

	движения на территории			1.10	тактильное обозначение путей движения по территории.		направляющие визуальные указатели (информирующие знаки) на основных путях движения по территории от входа на территорию к входам в здания на высоте 1,5-4,0 м. Организовать оказание ситуативной помощи инвалидам при передвижении по территории.	щий ремонт
1.3	Лестница (наружная)	нет						
1.4	Пандус (наружный)	нет						
1.5	Автостоянка и парковка	нет		1.2, 1.3	Отсутствуют парковочные места для инвалидов.	К,О, С	Обратиться к администрации муниципального образования по вопросу обустройства на парковке, расположенной рядом с входом на территорию, парковочных мест для инвалидов и их обозначения дорожными знаками «Парковка» с табличками «Инвалид», а также специальной дорожной разметкой на асфальте в соответствии с ГОСТ Р 52289, ПДД, ГОСТ 12.4.026, СП 42.13330.2016.	Текущий ремонт
	ОБЩИЕ требования к зоне	Беспрепятственное и удобное передвижение МГН по участку (территории предприятия) к зданию. Информационная поддержка на всех путях движения МГН. Возможность совмещения транспортных проездов и пешеходных дорог на пути к объектам (при соблюдении требований к параметрам путей движения)						

II Заключение по зоне:

Наименование структурно-функциональной зоны	Состояние доступности* (к пункту 3.4 Акта обследования ОСИ)	Приложение		Рекомендации по адаптации (вид работы)** к пункту 4.1 Акта обследования ОСИ
		№ на плане	№ фото	

Территория, прилегающая к зданию	ДЧ-И (Г,У,О)	-	1.1-1.10	Капитальный ремонт
----------------------------------	--------------	---	----------	--------------------

* указывается: **ДП-В** - доступно полностью всем; **ДП-И** (К, О, С, Г, У) – доступно полностью избирательно (указать категории инвалидов); **ДЧ-В** - доступно частично всем; **ДЧ-И** (К, О, С, Г, У) – доступно частично избирательно (указать категории инвалидов); **ДУ** - доступно условно, **ВНД** - недоступно
 **указывается один из вариантов: не нуждается; ремонт (текущий, капитальный); индивидуальное решение с ТСР; технические решения невозможны – организация альтернативной формы обслуживания

Комментарий к заключению: необходимо обустроить твердое покрытие на пути движения от парковки к входу на территорию. Обустроить рядом с входом на территорию на высоте 0,85-1,1 м от поверхности пешеходного пути кнопку вызова помощи и обозначить ее специальной пиктограммой на контрастном фоне. Организовать проход для инвалидов через автомобильные ворота. Обустроить направляющие визуальные указатели (информирующие знаки) на основных путях движения по территории от входа на территорию к входам в здания на высоте 1,5-4,0 м. Организовать оказание ситуативной помощи инвалидам при передвижении по территории. Обустроить на территории специальные скамьи для инвалидов с нарушением опорно-двигательного аппарата. Обустроить рядом с входом в здание скамью с поручнями. Обратиться к администрации муниципального образования по вопросу обустройства на парковке, расположенной рядом с входом на территорию, парковочных мест для инвалидов и их обозначения дорожными знаками «Парковка» с табличками «Инвалид», а также специальной дорожной разметкой на асфальте в соответствии с ГОСТ Р 52289, ПДД, ГОСТ 12.4.026, СП 42.13330.2016.



Фото 1.1



Фото 1.2



Фото 1.3



Фото 1.4



Фото 1.5



Фото 1.6



Фото 1.7



Фото 1.8



Фото 1.9



Фото 1.10

I Результаты обследования:

2. Входа (входов) в здание

Спальный корпус №1 ГУ ТО «Северо-Агеевский психоневрологический интернат»,
Тульская область, Суворовский район, п. Северо-Агеевский, ул. Школьная, д.1

Наименование объекта, адрес

№ п/п	Наименование функционально-планировочного элемента	Наличие элемента			Выявленные нарушения и замечания		Работы по адаптации объектов	
		есть/нет	№ на плане	№ фото	Содержание	Значимость для инвалида (категория)	Содержание	Виды работ
2.1	Лестница (наружная)	есть		2.1, 2.2	Ступени лестницы, расположенной перед входом в здание, неодинаковы по высоте, имеют нарушение покрытия.	С,О	Произвести замену ступеней лестницы, расположенной перед входом в здание.	Капитальный ремонт
					Краевые ступени лестницы, расположенной перед входом в здание, не обозначены контрастно.	С	После проведения работ по ремонту/замене ступеней лестницы обозначить краевые ступени наружной лестницы яркой контрастной маркировкой с шириной полосы 0,08-0,1 м. Расстояние между контрастной полосой и краем проступи - 0,03-0,04 м.	Текущий ремонт
					Лестница, расположенная перед входом в здание, не оборудована поручнями.	С,О	После проведения работ по ремонту/замене ступеней лестницы обустроить у лестницы, расположенной перед входом в здание, поручни с обеих сторон на высоте 0,9 м, имеющие завершающие травмобезопасные окончания, выступающие за края марша на 0,3 м.	Капитальный ремонт
					С	После проведения	Текущий	

				<p>спуском на лестницу, расположенную перед входом в здание, отсутствуют предупреждающие наземные тактильные указатели.</p> <p>Рядом с началом подъема на лестницу отсутствует кнопка вызова помощи.</p>	К,О, С	<p>работ по ремонту/замене ступеней лестницы обустроить перед подъемом на лестницу, расположенную перед входом в здание, за 0,3 м до краев ступеней предупреждающие наземные тактильные указатели с контрастной нескользящей поверхностью глубиной 0,5-0,6 м.</p> <p>Обустроить кнопку вызова помощи рядом с началом подъема на лестницу на высоте от 0,85 до 1,1 м и обозначить ее специальной пиктограммой на контрастном фоне.</p>	<p>й ремонт</p> <p>Текущий ремонт</p>
2.2	Пандус (наружный)	нет		Лестница, расположенная перед входом в здание, не дублируется пандусом или подъемным устройством.	К	Во время проведения работ по ремонту/замене лестницы обустроить перед входной площадкой пандус с уклоном не круче 5%, поручнями с обеих сторон, расположенными на высоте 0,7 и 0,9 м и имеющими завершающие травмобезопасные окончания, выступающие за края пандуса на 0,3 м. Обеспечить при этом ширину пандуса в свету в пределах 0,9-1,0 м.	Капитальный ремонт
2.3	Входная площадка (перед дверью)	есть	2.2, 2.3	<p>Глубина входной площадки менее нормативных значений (1,26 м).</p> <p>Над входной площадкой отсутствует навес.</p>	К,О, С	<p>Во время проведения работ по замене ступеней лестницы увеличить глубину входной площадки до не менее 2,2 м.</p> <p>Обустроить над входной площадкой навес.</p>	<p>Капитальный ремонт</p> <p>Капитальный ремонт</p>

2.4	Дверь (входная)	есть		2.1, 2.3, 2.4	<p>Высота порога входной двери более 0,014 м (0,05 м).</p>	К	Устранить порог входной двери или занизить до высоты не более 0,014 м.	Капитальный ремонт
					<p>Перед входной дверью отсутствуют наземные тактильно-контрастные предупреждающие указатели.</p>	С	После проведения работ по увеличению глубины входной площадки обустроить перед входной дверью на расстоянии открытого дверного полотна наземные тактильно-контрастные предупреждающие указатели глубиной 0,5-0,6 м.	Текущий ремонт
					<p>Рядом с входной дверью отсутствуют знаки доступности входа для инвалидов.</p>	К,О, С,Г, У	Обустроить рядом с входной дверью на стене со стороны дверной ручки на высоте 1,2-1,6 м знаки доступности (пиктограммы) входа для инвалидов.	Текущий ремонт
					<p>Габариты проема входной двери не обозначены.</p>	С	Обозначить габариты проема входной двери яркой контрастной относительно дверного полотна лентой или световыми маяками.	Текущий ремонт
					<p>Рядом с входом в здание отсутствует табличка с информацией об учреждении, дублированная шрифтом Брайля.</p>	К,О, С,Г, У	Обустроить рядом с входом в здание табличку с информацией об учреждении, дублированную шрифтом Брайля.	Текущий ремонт
					<p>Рядом с входом в здание отсутствует система световой и звуковой информации.</p>	С,Г	Рекомендуется установить рядом с входом в здание бегущую строку и звуковой маяк.	Текущий ремонт
2.5	Тамбур	есть		2.4- 2.6	<p>Ширина проема двери в тамбуре менее 0,9 м (0,78 м).</p>	К	Увеличить ширину проема двери в тамбуре в свету до не менее 0,9 м.	Капитальный ремонт
					<p>Ручка двери в тамбуре не позволяют инвалиду управлять ею одной</p>	О	Заменить ручку двери в тамбуре на контрастную	Текущий ремонт

				рукой.		эргономичную (нажимного действия или П-образной формы).	
ОБЩИЕ требования к зоне		Как минимум один вход, приспособленный для МГН, с поверхности земли и из каждого доступного подземного или надземного перехода к зданию; выключатели и розетки - на высоте 0,8 м от уровня пола					

II Заключение по зоне:

Наименование структурно-функциональной зоны	Состояние доступности* (к пункту 3.4 Акта обследования ОСИ)	Приложение		Рекомендации по адаптации (вид работы)** к пункту 4.1 Акта обследования ОСИ
		№ на плане	№ фото	
Вход в здание	ДЧ-И (Г,У)		2.1-2.6	Капитальный ремонт

* указывается: **ДП-В** - доступно полностью всем; **ДП-И** (К, О, С, Г, У) – доступно полностью избирательно (указать категории инвалидов); **ДЧ-В** - доступно частично всем; **ДЧ-И** (К, О, С, Г, У) – доступно частично избирательно (указать категории инвалидов); **ДУ** - доступно условно, **ВНД** - недоступно

**указывается один из вариантов: не нуждается; ремонт (текущий, капитальный); индивидуальное решение с ТСР; технические решения невозможны – организация альтернативной формы обслуживания

Комментарий к заключению: необходимо произвести замену ступеней лестницы, расположенной перед входом в здание. После проведения работ по ремонту/замене ступеней лестницы обозначить краевые ступени наружной лестницы яркой контрастной маркировкой с шириной полосы 0,08-0,1 м. Расстояние между контрастной полосой и краем проступи - 0,03-0,04 м. После проведения работ по ремонту/замене ступеней лестницы обустроить у лестницы, расположенной перед входом в здание, поручни с обеих сторон на высоте 0,9 м, имеющие завершающие травмобезопасные окончания, выступающие за края марша на 0,3 м. После проведения работ по ремонту/замене ступеней лестницы обустроить перед подъемом на лестницу, расположенную перед входом в здание, за 0,3 м до краев ступеней предупреждающие наземные тактильные указатели с контрастной нескользящей поверхностью глубиной 0,5-0,6 м. Обустроить кнопку вызова помощи рядом с началом подъема на лестницу на высоте от 0,85 до 1,1 м и обозначить ее специальной пиктограммой на контрастном фоне. Во время проведения работ по ремонту/замене лестницы обустроить перед входной площадкой пандус с уклоном не круче 5%, поручнями с обеих сторон, расположенными на высоте 0,7 и 0,9 м и имеющими завершающие травмобезопасные окончания, выступающие за края пандуса на 0,3 м. Обеспечить при этом ширину пандуса в свету в пределах 0,9-1,0 м. Во время проведения работ по замене ступеней лестницы увеличить глубину входной площадки до не менее 2,2 м. Обустроить над входной площадкой навес. Устранить порог входной двери или занижить до высоты не более 0,014 м. После проведения работ по увеличению глубины входной площадки обустроить перед входной дверью на расстоянии открытого дверного полотна наземные тактильно-контрастные предупреждающие указатели глубиной 0,5-0,6 м. Обустроить рядом с входной дверью на стене со стороны дверной ручки на высоте 1,2-1,6 м знаки доступности (пиктограммы) входа для инвалидов. Обозначить габариты проема входной двери яркой контрастной относительно дверного полотна лентой или световыми маяками. Обустроить рядом с входом в здание табличку с информацией об учреждении, дублированную шрифтом Брайля. Рекомендуется установить рядом с входом в здание бегущую строку и звуковой маяк. Увеличить ширину проема двери в тамбуре в свету до не менее 0,9 м. Заменить ручку двери в тамбуре на контрастную эргономичную (нажимного действия или П-образной формы).



Фото 2.1



Фото 2.2



Фото 2.3



Фото 2.4



Фото 2.5

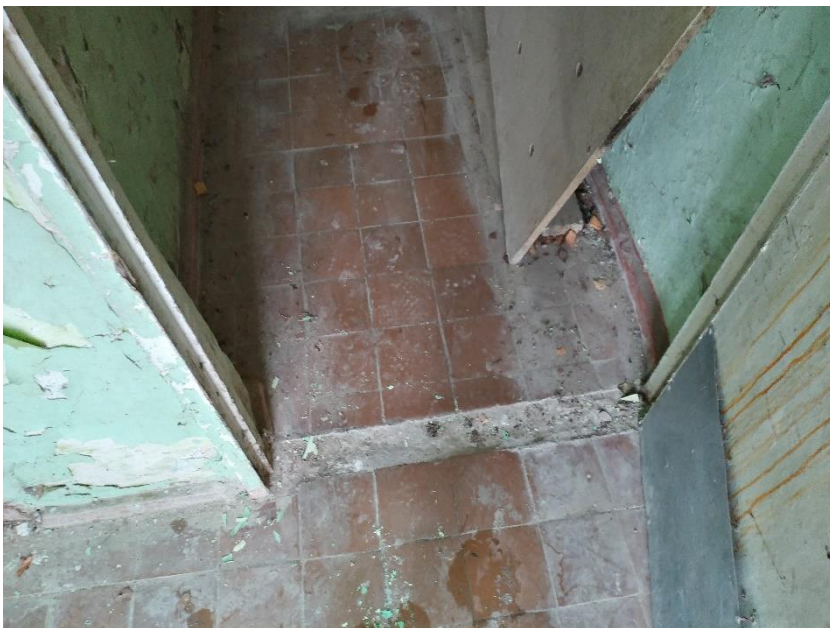


Фото 2.6

I Результаты обследования:

3. Пути (путей) движения внутри здания (в т.ч. путей эвакуации)

Спальный корпус №1 ГУ ТО «Северо-Агеевский психоневрологический интернат»,
Тульская область, Суворовский район, п. Северо-Агеевский, ул. Школьная, д.1

Наименование объекта, адрес

№ п/п	Наименование функционально-планировочного элемента	Наличие элемента		Выявленные нарушения и замечания		Работы по адаптации объектов		
		есть/нет	№ на плане	№ фото	Значимое для инвалида (категория)	Содержание	Виды работ	
3.1	Коридор (вестибюль, зона ожидания, галерея, балкон)	есть		3.7-3.10	На путях движения внутри здания отсутствует тактильная направляющая, а также напольные тактильно-контрастные предупреждающие указатели (перед лестницами и дверными проемами).	С	Обустроить на основных путях движения внутри здания тактильную направляющую либо пристенные поручни, расположенные на высоте 0,9 м, а также напольные тактильно-контрастные предупреждающие указатели (перед лестницами и дверными проемами).	Текущий ремонт
					На путях движения внутри здания отсутствуют опорные поручни вдоль стен.	С,О	Обустроить на всех путях движения МГН внутри здания опорные поручни вдоль стен на высоте 0,9 м.	Капитальный ремонт
					При входе в здание отсутствует тактильная или тактильно-звуковая мнемосхема.	С	Установить на расстоянии 2-4 м от входа в здание по правой стороне тактильную или тактильно-звуковую мнемосхему.	Текущий ремонт
3.2	Лестница (внутри здания)	есть		3.1-3.6	Перед подъемами и спусками на лестницы отсутствуют предупреждающие напольные тактильно-контрастные указатели.	С	Обустроить за 0,3 м до краев ступеней перед подъемами и спусками на лестницы на путях движения инвалидов и МГН предупреждающие напольные тактильно-	Текущий ремонт

					Крайевые ступени лестничных маршей не обозначены контрастно.	С	контрастные указатели с контрастной нескользящей поверхностью глубиной 0,5-0,6 м. Обозначить крайевые ступени лестниц на путях движения инвалидов и МГН яркой контрастной маркировкой с шириной полосы 0,08-0,1 м. Расстояние между контрастной полосой и краем проступи - 0,03-0,04 м.	Текущий ремонт
					Поручни межэтажных лестниц расположены на высоте более 0,9 м (0,95-0,96 м).	С,О	По согласованию с общественной организацией инвалидов допускается оставить в варианте исполнения.	-
					У лестницы, ведущей от входа в здание к площадке 1-го этажа, отсутствуют поручни.	С,О	Обустроить у лестницы, ведущей от входа в здание к площадке 1-го этажа, поручни на высоте 0,9 м.	Капитальный ремонт
					У межэтажных лестниц отсутствуют поручни со стороны стены здания.	С,О	Обустроить у межэтажных лестниц поручни со стороны стены здания на высоте 0,9 м.	Капитальный ремонт
3.3	Пандус (внутри здания)	нет			-	-	-	-
3.4	Лифт пассажирский (или подъемник)	нет			Лестницы не дублируются подъемными устройствами.	К	При наличии зон оказания услуг и жилых помещений для К на 2-м этаже установить лифт.	Капитальный ремонт
3.5	Дверь	есть	3.7		Ширина проемов дверей, расположенных на путях движения внутри здания, в свету менее 0,9 м (0,78 м).	К	В случае наличия технической возможности увеличить проемы дверей на путях движения К внутри здания в свету до не менее 0,9 м. При отсутствии такой возможности обеспечить	Капитальный ремонт, индивидуальное решение с ТСР

						оказание К ситуативной помощи в преодолении дверных проемов, в т.ч. с использованием зауженных кресел-колясок.	
3.6	Пути эвакуации (в т.ч. зоны безопасности)	есть		Краевые ступени лестниц на путях эвакуации не обозначены, у лестниц отсутствуют поручни, лестницы не дублируются спусковыми устройствами.	К,О, С	Обозначить краевые ступени лестниц на путях эвакуации яркой контрастной маркировкой с шириной контрастной полосы 0,08-0,1 м. Рекомендуется установить систему Самоспас или приобрести стулья для эвакуации инвалидов по лестнице.	Текущий ремонт
				Ширина проемов створок дверей на эвакуационных выходах в свету менее 0,9 м (0,77 м).	К	Заменить полотна дверей на эвакуационных выходах на более широкие (с шириной створки в свету не менее 0,9 м).	Капитальный ремонт
				Высота порогов эвакуационных выходов более 0,014 м (0,05 м).	К	Устранить пороги на путях эвакуации или занизить до высоты не более 0,014 м.	Капитальный ремонт
				Отсутствуют указатели направления движения для инвалидов на путях эвакуации.	К,О, С,Г, У	Обустроить на путях эвакуации указатели направления движения к эвакуационным выходам.	Текущий ремонт
				На эвакуационных выходах отсутствует освещение.	К,О, С,Г, У	Оборудовать освещение на эвакуационных выходах.	Текущий ремонт
	ОБЩИЕ требования к зоне	Выделен наиболее рациональный (короткий и удобный) путь к зоне целевого назначения, выключатели и розетки - на высоте 0,8 м от уровня пола, наличие зоны отдыха на каждом доступном МГН этаже (в том числе и для инвалидов на креслах-колясках) на 2 - 3 места, наличие визуальной и тактильной предупредительной информации о препятствии перед дверными проемами и входами на лестницы, наличие информации о схеме движения инвалидов по зданию, наличие обозначающих маршрут движения знаков.					

II Заключение по зоне:

Наименование структурно-функциональной зоны	Состояние доступности* (к пункту 3.4 Акта обследования ОСИ)	Приложение		Рекомендации по адаптации (вид работы)** к пункту 4.1 Акта обследования ОСИ
		№ на плане	№ фото	
Пути движения внутри здания	ДЧ-И (Г,У)		3.1-3.10	Капитальный ремонт, индивидуальное решение с ТСР

* указывается: ДП-В - доступно полностью всем; ДП-И (К, О, С, Г, У) – доступно полностью избирательно (указать категории инвалидов); ДЧ-В - доступно частично всем; ДЧ-И (К, О, С, Г, У) – доступно частично избирательно (указать категории инвалидов); ДУ - доступно условно, ВНД - недоступно
 **указывается один из вариантов: не нуждается; ремонт (текущий, капитальный); индивидуальное решение с ТСР; технические решения невозможны – организация альтернативной формы обслуживания

Комментарий к заключению: Пути движения внутри здания полностью доступны для Г,У, частично доступны для О, не доступны для К,С.

Для адаптации зоны необходимо обустроить на основных путях движения внутри здания тактильную направляющую либо пристенные поручни, расположенные на высоте 0,9 м, а также напольные тактильно-контрастные предупреждающие указатели (перед лестницами и дверными проемами). Обустроить на всех путях движения МГН внутри здания опорные поручни вдоль стен на высоте 0,9 м. Установить на расстоянии 2-4 м от входа в здание по правой стороне тактильную или тактильно-звуковую мнемосхему. Обустроить за 0,3 м до краев ступеней перед подъемами и спусками на лестницы на путях движения инвалидов и МГН предупреждающие напольные тактильно-контрастные указатели с контрастной нескользящей поверхностью глубиной 0,5-0,6 м. Обозначить краевые ступени лестниц на путях движения инвалидов и МГН яркой контрастной маркировкой с шириной полосы 0,08-0,1 м. Расстояние между контрастной полосой и краем проступи - 0,03-0,04 м. По согласованию с общественной организацией инвалидов допускается оставить в варианте исполнения. Обустроить у лестницы, ведущей от входа в здание к площадке 1-го этажа, поручни на высоте 0,9 м. Обустроить у межэтажных лестниц поручни со стороны стены здания на высоте 0,9 м. При наличии зон оказания услуг и жилых помещений для инвалидов, передвигающихся на кресле-коляске, на 2-м этаже установить лифт. В случае наличия технической возможности увеличить проемы дверей на путях движения инвалидов, передвигающихся на кресле-коляске, внутри здания в свету до не менее 0,9 м. При отсутствии такой возможности обеспечить оказание инвалидам, передвигающимся на кресле-коляске, ситуативной помощи в преодолении дверных проемов, в т.ч. с использованием зауженных кресел-колясок. Обозначить краевые ступени лестниц на путях эвакуации яркой контрастной маркировкой с шириной контрастной полосы 0,08-0,1 м. Рекомендуется установить систему Самоспас или приобрести стулья для эвакуации инвалидов по лестнице. Заменить полотна дверей на эвакуационных выходах на более широкие (с шириной створки в свету не менее 0,9 м). Устранить пороги на путях эвакуации или занизить до высоты не более 0,014 м. Обустроить на путях эвакуации указатели направления движения к эвакуационным выходам. Оборудовать освещение на эвакуационных выходах.

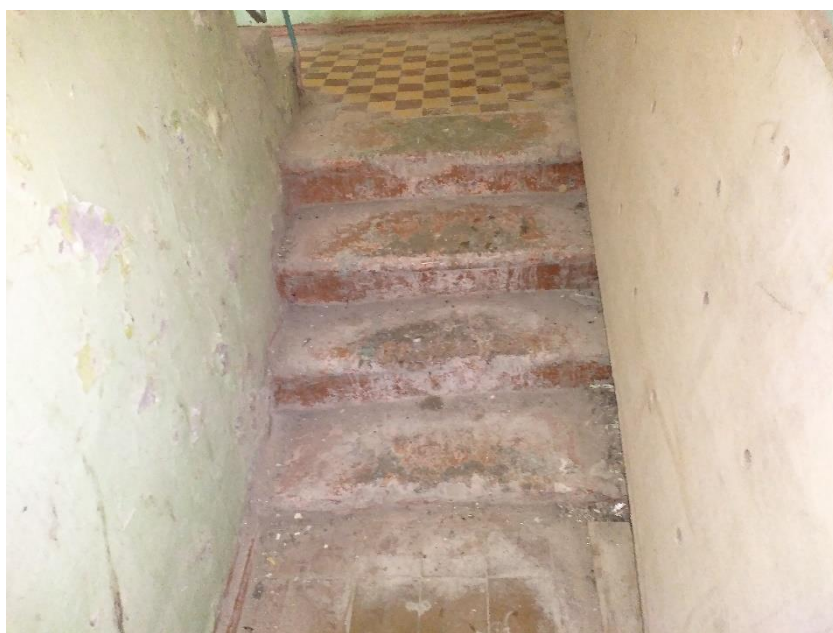


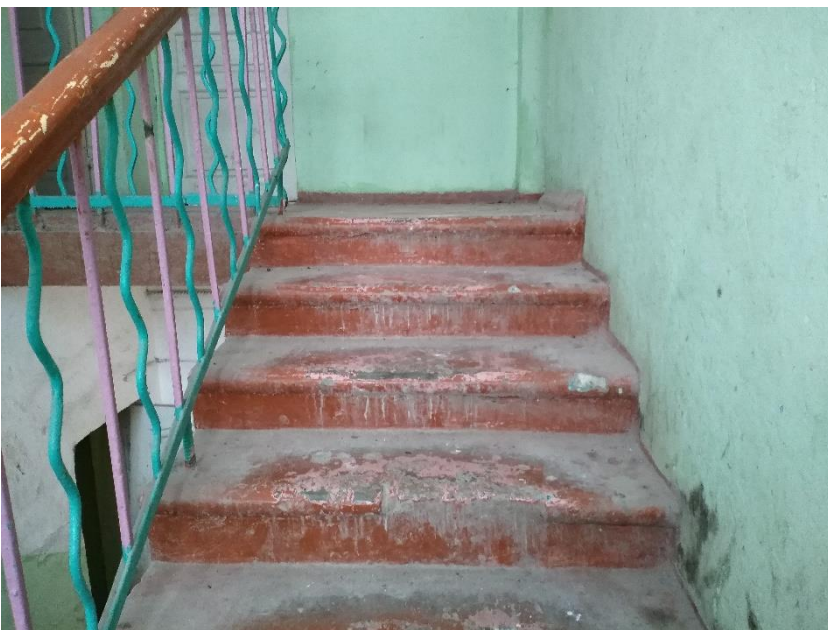
Фото 3.1



Φοτο 3.2



Φοτο 3.3



Φοτο 3.4



Фото 3.5

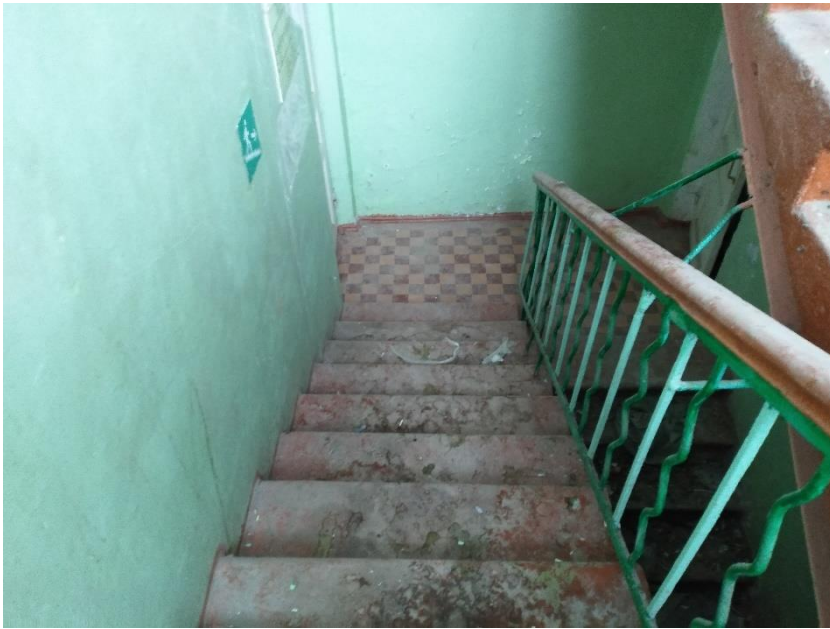


Фото 3.6



Фото 3.7



Фото 3.8



Фото 3.9



Фото 3.10

I Результаты обследования:

4. Зоны целевого назначения здания (целевого посещения объекта)

Вариант I – зона обслуживания инвалидов

Спальный корпус №1 ГУ ТО «Северо-Агеевский психоневрологический интернат»,
Тульская область, Суворовский район, п. Северо-Агеевский, ул. Школьная, д.1

Наименование объекта, адрес

№ п/п	Наименование функционально-планировочного элемента	Наличие элемента			Выявленные нарушения и замечания		Работы по адаптации объектов	
		есть/нет	№ на плане	№ фото	Содержание	Значимо для инвалида (категория)	Содержание	Виды работ
4.1	Кабинетная форма обслуживания	есть		4.1, 4.2	Рядом с входами в кабинеты отсутствуют таблички с их названиями, выполненные рельефно-графическим способом и дублированные шрифтом Брайля.	С	Обустроить рядом с входами в кабинеты на высоте 1,2-1,6 м со стороны дверных ручек на расстоянии 0,1–0,5 м от дверных проемов таблички с названиями кабинетов, выполненные рельефно-графическим способом и дублированные шрифтом Брайля.	Текущий ремонт
					Перед входами в кабинеты отсутствуют напольные тактильно-контрастные предупреждающие указатели или контрастно окрашенная поверхность, габариты дверных проемов не обозначены.	С	Рекомендуется предусмотреть перед входами в кабинеты контрастно окрашенную поверхность, предусмотреть использование световых маячков, обозначающих габариты дверных проемов.	Текущий ремонт
					Ручки дверей в кабинеты не позволяют инвалиду управлять ими одной рукой.	К,О,С	Обустроить на дверях в кабинеты контрастные эргономичные ручки (нажимного действия или П-образной формы).	Текущий ремонт
					Ширина дверных проемов на входах в кабинеты в свету менее	К	Увеличить ширину дверных проемов в	Капитальный

					0,9 м (0,78 м). Высота порогов на входах в кабинеты более 0,014 м (0,05 м).	К	кабинеты, предполагающиеся для доступа инвалидов, в свету до не менее 0,9 м. Устранить пороги на входах в кабинеты или занизить их до высоты не более 0,014 м.	ремонт Капитальный ремонт
4.2	Зальная форма обслуживания	нет			-	-	-	-
4.3	Прилавочная форма обслуживания	нет			-	-	-	-
4.4	Форма обслуживания с перемещением по маршруту	нет			-	-	-	-
4.5	Кабина индивидуального обслуживания	нет			-	-	-	-
	ОБЩИЕ требования к зоне	<p>Места целевого назначения могут быть универсальными либо специально выделенными для инвалидов и других МГН (в том числе вблизи входов)</p> <p>Информирующие обозначения помещений:</p> <ul style="list-style-type: none"> - рядом с дверью, со стороны дверной ручки; - на высоте от 1,4 до 1,75 м; - дублирование рельефными знаками. <p>Наличие мест для инвалидов в доступной для них зоне зала, обеспечивающей полноценное восприятие информации и оптимальных условий для отдыха.</p>						

II Заключение по зоне:

Наименование структурно-функциональной зоны	Состояние доступности* (к пункту 3.4 Акта обследования ОСИ)	Приложение		Рекомендации по адаптации (вид работы)** к пункту 4.1 Акта обследования ОСИ
		№ на плане	№ фото	
Зоны целевого назначения	ДУ		4.1-4.2	Капитальный ремонт

* указывается: **ДП-В** - доступно полностью всем; **ДП-И** (К, О, С, Г, У) – доступно полностью избирательно (указать категории инвалидов); **ДЧ-В** - доступно частично всем; **ДЧ-И** (К, О, С, Г, У) – доступно частично избирательно (указать категории инвалидов); **ДУ** - доступно условно, **ВНД** - недоступно

**указывается один из вариантов: не нуждается; ремонт (текущий, капитальный); индивидуальное решение с ТСП; технические решения невозможны – организация альтернативной формы обслуживания

Комментарий к заключению: в связи с аварийным состоянием ОСИ помещения внутри здания не используются. Необходимо обустроить рядом с входами в кабинеты на высоте 1,2-1,6 м со стороны дверных ручек на расстоянии 0,1–0,5 м от дверных проемов таблички с названиями кабинетов, выполненные рельефно-графическим способом и дублированные шрифтом Брайля. Рекомендуется предусмотреть перед входами в кабинеты контрастно окрашенную поверхность, предусмотреть использование световых маячков, обозначающих габариты дверных проемов. Обустроить на дверях в кабинеты контрастные эргономичные ручки (нажимного действия или П-образной формы). Увеличить

ширину дверных проемов в кабинеты, предполагающиеся для доступа инвалидов, в свету до не менее 0,9 м. Устранить пороги на входах в кабинеты или занизить их до высоты не более 0,014 м.



Фото 4.1



Фото 4.2

I Результаты обследования:

**4. Зоны целевого назначения здания (целевого посещения объекта)
Вариант II – места приложения труда**

Спальный корпус №1 ГУ ТО «Северо-Агеевский психоневрологический интернат»,
Тульская область, Суворовский район, п. Северо-Агеевский, ул. Школьная, д.1

Наименование функционально-планировочного элемента	Наличие элемента			Выявленные нарушения и замечания		Работы по адаптации объектов	
	есть/нет	№ на плане	№ фото	Содержание	Значимо для инвалида (категория)	Содержание	Виды работ
Место приложения труда	нет			-	-	-	-

II Заключение по зоне:

Наименование структурно-функциональной зоны	Состояние доступности* (к пункту 3.4 Акта обследования ОСИ)	Приложение		Рекомендации по адаптации (вид работы)** к пункту 4.1 Акта обследования ОСИ
		№ на плане	№ фото	
Место приложения труда	-	-	-	-

* указывается: **ДП-В** - доступно полностью всем; **ДП-И** (К, О, С, Г, У) – доступно полностью избирательно (указать категории инвалидов); **ДЧ-В** - доступно частично всем; **ДЧ-И** (К, О, С, Г, У) – доступно частично избирательно (указать категории инвалидов); **ДУ** - доступно условно, **ВНД** - недоступно

**указывается один из вариантов: не нуждается; ремонт (текущий, капитальный); индивидуальное решение с ТСР; технические решения невозможны – организация альтернативной формы обслуживания

Комментарий к заключению: не требуется.

I Результаты обследования:

**4. Зоны целевого назначения здания (целевого посещения объекта)
Вариант III – жилые помещения**

Спальный корпус №1 ГУ ТО «Северо-Агеевский психоневрологический интернат»,
Тульская область, Суворовский район, п. Северо-Агеевский, ул. Школьная, д.1

I Результаты обследования:

Наименование функционально-планировочного элемента	Наличие элемента			Выявленные нарушения и замечания		Работы по адаптации объектов	
	есть/нет	№ на плане	№ фото	Содержание	Значимо для инвалида (категория)	Содержание	Виды работ
Жилые помещения	есть		4.3-4.5	Рядом с входами в жилые комнаты отсутствуют таблички с их названиями, выполненные рельефно-графическим способом и дублированные шрифтом Брайля.	С	Обустроить рядом с входами в жилые комнаты на высоте 1,2-1,6 м со стороны дверной ручки на расстоянии 0,1–0,5 м от дверного проема таблички с названиями помещений, выполненные рельефно-графическим способом и дублированные шрифтом Брайля.	Текущий ремонт
				Перед входами в жилые комнаты отсутствуют напольные тактильно-контрастные предупреждающие указатели или контрастно окрашенная поверхность, габариты дверных проемов не обозначены.	С	Рекомендуется предусмотреть перед входами жилые комнаты контрастно окрашенную поверхность, предусмотреть использование световых маячков, обозначающих габариты дверных проемов.	Текущий ремонт
				Ширина дверных проемов в жилые помещения в свету менее 0,9 м (0,78 м).	К	Увеличить ширину дверных проемов в жилые помещения, предполагающих для проживания К, в свету до не менее 0,9 м.	Капитальный ремонт

			Высота порогов на входах в некоторые жилые помещения более 0,014 м (0,02 м).	К	По согласованию с общественной организацией инвалидов допускается оставить в варианте исполнения.	-
			Ручки дверей в некоторые жилые помещения не контрастны относительно дверных полотен, на дверях в некоторых жилых помещениях обустроены ручки, не позволяющие инвалиду управлять ими одной рукой.	С,О	Обустроить на дверях в жилые помещения, предполагающих для проживания инвалидов, контрастные эргономичные дверные ручки (нажимного действия или П-образной формы).	Текущий ремонт
			У прикроватных зон отсутствуют поручни, держатели для трости, костылей и других принадлежностей.	К,О,С	После проведения ремонтных работ внутри здания обустроить прикроватные зоны поручнями и держателями для трости, костылей и других принадлежностей.	Текущий ремонт
			В жилых помещениях отсутствует световая или стробоскопическая пожарная сигнализация.	Г	Обустроить в жилых помещениях, предполагающих для проживания Г, световую или стробоскопическую пожарную сигнализацию.	Капитальный ремонт
			Выключатели света в жилых помещениях расположены на высоте более 0,8 м (1,6 м).	К	Обустроить выключатели света в жилых помещениях, предполагающих для проживания К, на высоте от 0,4 до 0,8 м.	Текущий ремонт
Санузел	нет		-	-	-	-

II Заключение по зоне:

Наименование структурно-функциональной зоны	Состояние доступности* (к пункту 3.4 Акта обследования ОСИ)	Приложение		Рекомендации по адаптации (вид работы)** к пункту 4.1 Акта обследования ОСИ
		№ на плане	№ фото	

Жилые помещения	ДУ		4.3-4.5	Капитальный ремонт
-----------------	----	--	---------	--------------------

* указывается: **ДП-В** - доступно полностью всем; **ДП-И** (К, О, С, Г, У) – доступно полностью избирательно (указать категории инвалидов); **ДЧ-В** - доступно частично всем; **ДЧ-И** (К, О, С, Г, У) – доступно частично избирательно (указать категории инвалидов); **ДУ** - доступно условно, **ВНД** - недоступно

**указывается один из вариантов: не нуждается; ремонт (текущий, капитальный); индивидуальное решение с ТСП; технические решения невозможны – организация альтернативной формы обслуживания

Комментарий к заключению: необходимо обустроить рядом с входами в жилые комнаты на высоте 1,2-1,6 м со стороны дверной ручки на расстоянии 0,1–0,5 м от дверного проема таблички с названиями помещений, выполненные рельефно-графическим способом и дублированные шрифтом Брайля. Рекомендуется предусмотреть перед входами жилые комнаты контрастно окрашенную поверхность, предусмотреть использование световых маячков, обозначающих габариты дверных проемов. Увеличить ширину дверных проемов в жилые помещения, предполагающиеся для проживания инвалидов, передвигающихся на кресле-коляске, в свету до не менее 0,9 м. Обустроить на дверях в жилые помещения, предполагающиеся для проживания инвалидов, контрастные эргономичные дверные ручки (нажимного действия или П-образной формы). После проведения ремонтных работ внутри здания обустроить прикроватные зоны поручнями и держателями для трости, костылей и других принадлежностей. Обустроить в жилых помещениях, предполагающихся для проживания инвалидов с нарушением слуха, световую или стробоскопическую пожарную сигнализацию. Обустроить выключатели света в жилых помещениях, предполагающихся для проживания инвалидов, передвигающихся на кресле-коляске, на высоте от 0,4 до 0,8 м.



Фото 4.3



Фото 4.4



Фото 4.5

**I Результаты обследования:
5. Санитарно-гигиенических помещений**

Спальный корпус №1 ГУ ТО «Северо-Агеевский психоневрологический интернат»,
Тульская область, Суворовский район, п. Северо-Агеевский, ул. Школьная, д.1

Наименование объекта, адрес

№ п/п	Наименование функционально-планировочного элемента	Наличие элемента			Выявленные нарушения и замечания		Работы по адаптации объектов	
		есть/нет	№ на плане	№ фото	Содержание	Значимо для инвалида (категория)	Содержание	Виды работ
5.1	Туалетные комнаты	есть		5.1-5.4	Выключатели света в туалетные комнаты расположены на высоте более 0,8 м (1,6 м).	К	Обустроить на этаже, предполагающемся для проживания К, доступной туалетной комнаты: - выключатели света на высоте 0,4-0,8 м - ширина дверных проемов в свету не менее 0,9 м - отсутствие порогов - рядом с унитазом пространство для размещения кресла-коляски шириной не менее 0,8 м.	Капитальный ремонт
					Ширина дверных проемов в туалетные комнаты в свету менее 0,9 м (0,68 м).	К		
					Рядом с унитазами в туалетных комнатах отсутствует пространство для размещения кресла-коляски.	К		
					Туалетные комнаты не оборудованы крючками для трости, костылей и других принадлежностей.	К,О,С		
				В туалетных комнатах отсутствуют опорные поручни.	К,О,С	Обустроить рядом с унитазами и раковинами в туалетных комнатах эргономичные опорные поручни.	Капитальный ремонт	
				В туалетных комнатах отсутствуют кнопки вызова помощи со шнурком.	К,О,С, Г,У	Обустроить в туалетных комнатах кнопки вызова помощи со	Текущий ремонт	

					Над входами туалетные комнаты не установлены световые мигающие оповещатели, срабатывающие при нажатии кнопки вызова помощи.	К,О,С, Г,У	шнурком и обозначить их специальными пиктограммами на контрастном фоне. Обустроить над входами туалетные комнаты световые мигающие оповещатели, срабатывающие при нажатии кнопки вызова помощи.	Текущий ремонт
5.2	Душевая/ ванная комната	есть	5.5, 5.6	Ширина дверных проемов в душевые в свету менее 0,9 м (0,78 м). В душевых отсутствуют крючки для трости, костылей и других принадлежностей, стульчики для душа.	К К,О,С	Увеличить ширину дверных проемов в душевые, предполагающих для доступа К, в свету до не менее 0,9 м. Обустроить в душевых крючки для трости, костылей и других принадлежностей, стульчики для душа.	Капитальный ремонт Текущий ремонт	
5.3	Бытовая комната (гардеробная)	нет		-	-	-	-	
	ОБЩИЕ требования к зоне	Не менее одной универсальной кабины, доступной для всех категорий граждан: - в общественных уборных, - в общественных зданиях, - производственных зданиях, - в любых общественных зданиях (при численности посетителей 50 человек и более или при продолжительности нахождения посетителя в здании 60 мин и более) Установка поручней, штанг, поворотных или откидных сидений: - в универсальной кабине, - в других санитарно-гигиенических помещениях для всех категорий граждан, в том числе инвалидов						

II Заключение по зоне:

Наименование структурно-функциональной зоны	Состояние доступности* (к пункту 3.4 Акта обследования ОСИ)	Приложение		Рекомендации по адаптации (вид работы)** к пункту 4.1 Акта обследования ОСИ
		№ на плане	№ фото	
Санитарно-гигиенические помещения	ДУ		5.1-5.6	Капитальный ремонт

* указывается: ДП-В - доступно полностью всем; ДП-И (К, О, С, Г, У) – доступно полностью избирательно (указать категории инвалидов); ДЧ-В - доступно частично всем; ДЧ-И (К, О, С, Г, У) – доступно частично избирательно (указать категории инвалидов); ДУ - доступно условно, ВНД - недоступно

**указывается один из вариантов: не нуждается; ремонт (текущий, капитальный); индивидуальное решение с ТСП; технические решения невозможны – организация альтернативной формы обслуживания

Комментарий к заключению: необходимо обустроить на этаже, предполагающемся для проживания инвалидов, передвигающихся на кресле-коляске, доступной туалетной комнаты:

- выключатели света на высоте 0,4-0,8 м
- ширина дверных проемов в свету не менее 0,9 м
- отсутствие порогов
- рядом с унитазом пространство для размещения кресла-коляски шириной не менее 0,8 м.

Оборудовать туалетные комнаты крючками для трости, костылей и других принадлежностей. Обустроить рядом с унитазами и раковинами в туалетных комнатах эргономичные опорные поручни. Обустроить в туалетных комнатах кнопки вызова помощи со шнурком и обозначить их специальными пиктограммами на контрастном фоне. Обустроить над входами туалетные комнаты световые мигающие оповещатели, срабатывающие при нажатии кнопки вызова помощи. Увеличить ширину дверных проемов в душевые, предполагающиеся для доступа инвалидов, передвигающихся на кресле-коляске, в свету до не менее 0,9 м. Обустроить в душевых крючки для трости, костылей и других принадлежностей, стульчики для душа.

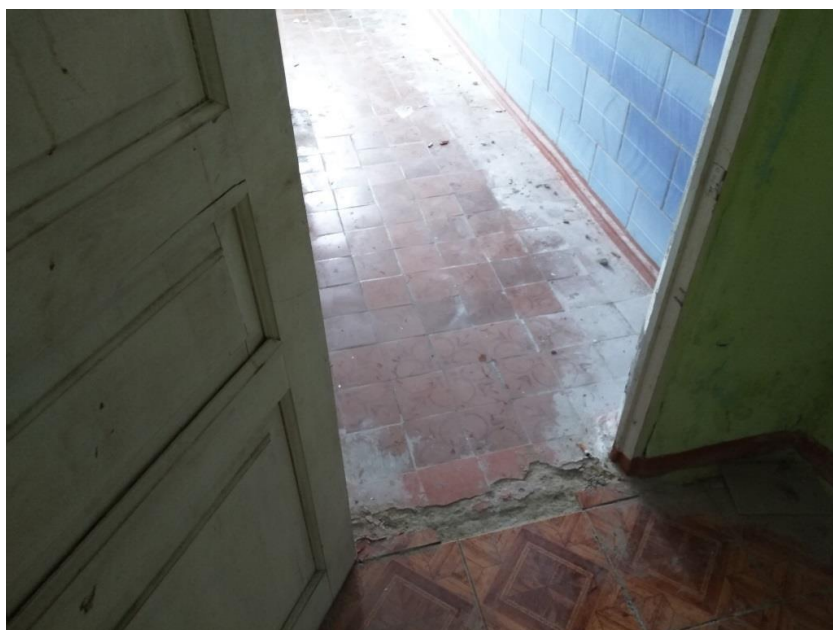


Фото 5.1



Фото 5.2



Фото 5.3



Фото 5.4



Фото 5.5



Фото 5.6

**I Результаты обследования:
6. Системы информации на объекте**

Спальный корпус №1 ГУ ТО «Северо-Агеевский психоневрологический интернат»,
Тульская область, Суворовский район, п. Северо-Агеевский, ул. Школьная, д.1

Наименование объекта, адрес

№ п/п	Наименование функционально-планировочного элемента	Наличие элемента			Выявленные нарушения и замечания		Работы по адаптации объектов	
		есть/нет	№ на плане	№ фото	Содержание	Значимо для инвалида (категория)	Содержание	Виды работ
6.1	Визуальные средства	есть		6.1	На территории отсутствует система навигации. Системы средств информации и сигнализации об опасности на объекте не предусматривают в комплексе визуальную информацию с указанием направления движения и названиями мест получения услуг.	К,О,С, Г,У К,О,С, Г,У	Обустроить недалеко от входа на территорию с внутренней стороны стенд со схемой путей движения по территории к доступным для инвалидов входам в здания. Обустроить на путях движения внутри здания визуальные средства информации с указанием направления движения к местам получения услуг.	Текущий ремонт Текущий ремонт
6.2	Акустические средства	нет			Отсутствуют звуковые оповещатели тревожной сигнализации.	К,О,С, У	Обустроить в коридорах, зонах оказания услуг и жилых помещениях звуковые оповещатели тревожной сигнализации.	Текущий ремонт
6.3	Тактильные средства	нет			Информация на табличке, обустроенной рядом с входом на территорию, не дублируется шрифтом Брайля. Названия кабинетов и номера жилых помещений	С С	Обустроить рядом с входом на территорию на высоте 1,2-1,6 м табличку с информацией об учреждении, дублированной шрифтом Брайля. Обустроить рядом с дверными	Текущий ремонт Текущий

				не дублируются тактильно.		полотнами кабинетов и жилых помещений, предполагающих для проживания инвалидов, со стороны дверных ручек таблички названиями кабинетов и номерами жилых помещений, дублированными шрифтом Брайля.	ремонт
				Отсутствуют схемы расположения зон оказания услуг и санитарно-гигиенических помещений, доступные для инвалидов с нарушением зрения.	С	Обустроить тактильную мнемосхему по правой стороне на расстоянии 2-4 м от входа в здание.	Текущий ремонт
	ОБЩИЕ требования к зоне	Система средств информации зон и помещений должна предусматривать возможность получения информации о размещении и назначении функциональных элементов, расположении путей эвакуации, предупреждать об опасности в экстремальных ситуациях и т.п. Системы средств информации должны быть комплексными для всех категорий инвалидов (визуальными, звуковыми и тактильными). Знаки и символы должны быть идентичными в пределах здания. Система оповещения о пожаре - световая, синхронно со звуковой сигнализацией.					

II Заключение по зоне:

Наименование структурно-функциональной зоны	Состояние доступности* (к пункту 3.4 Акта обследования ОСИ)	Приложение		Рекомендации по адаптации (вид работы)** к пункту 4.1 Акта обследования ОСИ
		№ на плане	№ фото	
Системы информации на объекте	ДУ		6.1	Текущий ремонт

* указывается: **ДП-В** - доступно полностью всем; **ДП-И** (К, О, С, Г, У) – доступно полностью избирательно (указать категории инвалидов); **ДЧ-В** - доступно частично всем; **ДЧ-И** (К, О, С, Г, У) – доступно частично избирательно (указать категории инвалидов); **ДУ** - доступно условно, **ВНД** - недоступно
 **указывается один из вариантов: не нуждается; ремонт (текущий, капитальный); индивидуальное решение с ТСР; технические решения невозможны – организация альтернативной формы обслуживания

Комментарий к заключению: необходимо обустроить недалеко от входа на территорию с внутренней стороны стенд со схемой путей движения по территории к доступным для инвалидов входам в здания. Обустроить на путях движения внутри здания визуальные средства информации с указанием направления движения к местам получения услуг. Обустроить в коридорах, зонах оказания услуг и жилых помещениях звуковые оповещатели тревожной сигнализации. Обустроить рядом с входом на территорию на высоте 1,2-1,6 м табличку с информацией об учреждении, дублированной шрифтом Брайля. Обустроить рядом с дверными полотнами кабинетов и жилых помещений, предполагающих для проживания инвалидов, со стороны дверных ручек таблички названиями кабинетов и номерами жилых помещений, дублированными шрифтом Брайля. Обустроить тактильную мнемосхему по правой стороне на расстоянии 2-4 м от входа в здание.



Фото 6.1