

ПАСПОРТ ДОСТУПНОСТИ № 06
объекта социальной инфраструктуры (ОСИ)
***Здание сан. части ГУ ТО «Северо-Агеевский
психоневрологический интернат»***

Организация, расположенная на объекте:

***ГУ ТО «Северо-Агеевский психоневрологический
интернат»***

Адрес объекта: ***Тульская область, Суворовский
район, п. Северо-Агеевский, ул. Школьная, д.4***

Руководитель: ***Директор ГУ ТО «Северо-Агеевского
психоневрологического интерната» Рыбин Е.А.***

СОГЛАСОВАНО

Председатель Тульской региональной
организации «Всероссийское общество
инвалидов» (ТРО ВОИ)

А.Ф. Новикова

" ____ " _____ 2020 г.

УТВЕРЖДАЮ

Заместитель министра – директор
Департамента социальной политики
Министерства труда и социальной
защиты Тульской области
И.А. Щербакова

" ____ " _____ 2020 г.

**ПАСПОРТ ДОСТУПНОСТИ
объекта социальной инфраструктуры (ОСИ)
№ 06**

1. Общие сведения об объекте

- 1.1. Наименование (вид) объекта: здание сан. части
- 1.2. Адрес объекта: Суворовский район, п. Северо-Агеевский, ул. Школьная, д.4
- 1.3. Сведения о размещении объекта:
- отдельно стоящее здание 2 этажа, 797,6 кв. м
- наличие прилегающего земельного участка (да, нет); 47000 кв.м
- 1.4. Год постройки здания 1962 г., последнего капитального ремонта – нетг.
- 1.5. Дата предстоящих плановых ремонтных работ: текущего – 2020 г., капитального – 2020 г.

Сведения об организации, расположенной на объекте

- 1.6. Название организации (учреждения), (полное юридическое наименование – согласно Уставу, краткое наименование): Государственное учреждение Тульской области «Северо-Агеевский психоневрологический интернат» (ГУ ТО «Северо-Агеевский психоневрологический интернат»)
- 1.7. Юридический адрес организации (учреждения) Тульская область, Суворовский район, п.Северо-Агеевский, ул.Ленина, д.8
- 1.8. Основание для пользования объектом: оперативное управление
- 1.9. Форма собственности: государственная
- 1.10. Территориальная принадлежность: региональная
- 1.11. Вышестоящая организация (наименование) Министерство труда и социальной защиты
- 1.12. Адрес вышестоящей организации, другие координаты г. Тула, ул. Пушкинская д.29

2. Характеристика деятельности организации на объекте

- 2.1 Сфера деятельности: социальная защита населения
- 2.2 Виды оказываемых услуг: социально-бытовые, социально-медицинские, социально-правовые, социально-педагогические, социально-психологические, услуги, направленные на повышение коммуникативного потенциала
- 2.3 Форма оказания услуг: (на объекте, с длительным пребыванием, в т.ч. проживанием, на дому, дистанционно) на объекте, с длительным пребыванием, в т.ч. проживанием
- 2.4 Категории обслуживаемого населения по возрасту: (дети, взрослые трудоспособного возраста, пожилые; все возрастные категории) пожилые
- 2.5 Категории обслуживаемых инвалидов: инвалиды, передвигающиеся на кресле-коляске, инвалиды с нарушением опорно-двигательного аппарата, нарушением зрения, нарушением слуха, умственного развития; все категории инвалидов
- 2.6 Плановая мощность: посещаемость (количество обслуживаемых в день), вместимость, пропускная способность 39 человек / 39 человек / 39 человек.
- 2.7 Участие в исполнении ИПР инвалида, ребенка-инвалида (да, нет) да

3. Состояние доступности объекта для инвалидов

и других маломобильных групп населения (МГН)

3.1 Путь следования к объекту пассажирским транспортом

(описать маршрут движения с использованием пассажирского транспорта)

автобусы № 196 (остановка Северо-Агеевский).

наличие адаптированного пассажирского транспорта к объекту (есть, нет) нет

3.2 Путь к объекту от ближайшей остановки пассажирского транспорта:

3.2.1 расстояние до объекта от остановки транспорта 600 м

3.2.2 время движения (пешком) 8 мин

3.2.3 наличие выделенного от проезжей части пешеходного пути (да, нет) да

3.2.4 Перекрестки: нет

3.2.5 Информация на пути следования к объекту: нет

3.2.6 Перепады высоты на пути: нет

Их обустройство для инвалидов на коляске: нет

3.3 Вариант организации доступности ОСИ (формы обслуживания)

№№ п/п	Категория инвалидов (вид нарушения)	Вариант организации доступности объекта
1.	Все категории инвалидов и МГН	
	<i>в том числе инвалиды:</i>	
2	передвигающиеся на креслах-колясках	ДУ
3	с нарушениями опорно-двигательного аппарата	ДУ
4	с нарушениями зрения	ДУ
5	с нарушениями слуха	ДУ
6	с нарушениями умственного развития	А

* - указывается один из вариантов: «А», «Б», «ДУ», «ВНД»

3.4 Состояние доступности основных структурно-функциональных зон

№№ п/п	Основные структурно-функциональные зоны	Состояние доступности, в том числе для основных категорий инвалидов**	Приложение	
			№ на плане	№ фото
1	Территория, прилегающая к зданию (участок)	ДЧ-И (Г,У,О)	-	1.1-1.13
2	Вход (входы) в здание	ДЧ-И (Г,У)	-	2.1-2.6
3	Путь (пути) движения внутри здания (в т.ч. пути эвакуации)	ДП-И (Г,У)	-	3.1-3.23
4.1	Зона целевого назначения здания (целевого посещения объекта)	ДЧ-И (Г,У)	-	4.1-4.11
4.2	Зона целевого назначения здания (жилые помещения)	ДЧ-И (У,О)		4.12-4.20
5	Санитарно-гигиенические помещения	ДЧ-И (Г,У)	-	5.1-5.13
6	Система информации и связи (на всех зонах)	ДЧ-И (К,О,Г,У)	-	6.1-6.11
7	Пути движения к объекту (от остановки транспорта)	ДП-И (Г,У,О)	-	-

** Указывается: ДП-В - доступно полностью всем; ДП-И (К, О, С, Г, У) – доступно полностью избирательно (указать категории инвалидов); ДЧ-В - доступно частично всем; ДЧ-И (К, О, С, Г, У) – доступно частично избирательно (указать категории инвалидов); ДУ - доступно условно, ВНД - недоступно

3.5. Итоговое заключение о состоянии доступности ОСИ: ДЧ-И (У).

Рядом с входом на территорию отсутствует система вызова помощи, ширина дверных проемов проходной в свету менее 0,9 м (0,75 м), перед входом и выходом из проходной расположены не дублирующиеся пандусом и поручнями ступени. Путь движения от парковки к входу на территорию имеет гравийное покрытие, отсутствует визуальное и тактильное обозначение путей движения по территории, на территории отсутствуют специальные скамьи для инвалидов с нарушением опорно-двигательного аппарата, у скамьи, расположенной рядом с входом в здание, отсутствуют поручни. Отсутствуют парковочные места для инвалидов.

Краевые ступени лестницы, расположенной перед входом в здание, не обозначены контрастно. Перед подъемом и спуском на лестницу, расположенную перед входом в здание, отсутствуют предупреждающие наземные тактильные указатели. Лестница, расположенная перед входом в здание, не оборудована поручнями. Рядом с началом подъема на лестницу, расположенную перед входом в здание, отсутствует кнопка вызова помощи. Лестница, расположенная перед входом в здание, не дублируется пандусом или подъемным устройством. Глубина входной площадки менее нормативных значений (1,25 м). Над входной площадкой отсутствует навес. Ручка входной двери не контрастна относительно дверного полотна. Ручка входной двери расположена на высоте более 1,1 м (1,15 м). Высота порога входной двери более 0,014 м (0,14 м). Входная дверь закрывается с задержкой менее 5 с из положения «Открыто на 90 градусов» (4 с). Перед входной дверью отсутствуют наземные тактильно-контрастные предупреждающие указатели. Рядом с входной дверью отсутствуют знаки доступности входа для инвалидов. Габариты проема входной двери не обозначены. Рядом с входом в здание отсутствует табличка с информацией об учреждении, дублированная шрифтом Брайля. Рядом с входом в здание отсутствует система световой и звуковой информации.

На пути движения в коридоре расположено постороннее необозначенное контрастно и тактильно оборудование (вешалка для одежды). На путях движения внутри здания отсутствует тактильная направляющая, а также напольные тактильно-контрастные предупреждающие указатели (перед лестницами и дверными проемами). На путях движения внутри здания отсутствуют опорные поручни вдоль стен. При входе в здание отсутствует тактильная или тактильно-звуковая мнемосхема. Перед подъемами и спусками на лестницы отсутствуют предупреждающие напольные тактильно-контрастные указатели. Краевые ступени лестничных маршей не обозначены контрастно. Поручни межэтажных лестниц расположены на высоте более 0,9 м (0,95-0,96 м). У межэтажных лестниц отсутствуют поручни со стороны стены здания. Лестницы не дублируются подъемными устройствами. Ручки некоторых дверей, расположенных на выходах с лестничных площадок в коридоры, не контрастны относительно дверных полотен. Некоторые двери, расположенные на выходах с лестничных площадок в коридоры, закрываются с задержкой менее 5 с из положения «Открыто на 90 градусов» (3 с). Краевые ступени лестниц на путях эвакуации не обозначены, у лестниц отсутствуют поручни, лестницы не дублируются спусковыми устройствами. Перед эвакуационным выходом расположен порог высотой более 0,014 м. Отсутствуют указатели направления движения для инвалидов на путях эвакуации. Ручки дверей на путях эвакуации не контрастны относительно дверных полотен.

Ручки дверей в кабинеты не контрастны относительно дверных полотен. Дверные полотна в кабинеты не контрастны относительно прилегающих стен. Входы в медицинские кабинеты не оборудованы световыми сигнализаторами вызова пациента. Кушетки в медицинских кабинетах не оборудованы опорными поручнями, устройствами, для самоподнимания. Рядом с входами в кабинеты отсутствует таблички с их названиями, выполненные рельефно-графическим способом и дублированные шрифтом Брайля. Перед входами в кабинеты отсутствуют напольные тактильно-контрастные предупреждающие указатели или контрастно окрашенная поверхность. В комнате отдыха отсутствуют сидения с подлокотниками. Комната отдыха не оборудована крючками для трости, костылей и других принадлежностей.

Ручки дверей в жилые помещения не контрастны относительно дверных полотен, у прикроватных зон отсутствуют поручни, держатели для трости, костылей и других принадлежностей, в жилых помещениях отсутствует световая или стробоскопическая пожарная сигнализация, выключатели света в жилых помещениях расположены на высоте более 0,8 м (1,42 м), в жилых помещениях отсутствует система вызова помощи.

Ручки дверей в туалетные комнаты и кабины не контрастны относительно дверных полотен, выключатели света в туалетные комнаты расположены на высоте более 0,8 м (1,5 м), размеры туалетных кабин менее нормативных значений (1,0x1,35 м), рядом с унитазами в туалетных кабинках отсутствует пространство для размещения кресла-коляски, туалетные кабины не

оборудованы крючками для трости, костылей и других принадлежностей, в туалетных комнатах отсутствуют опорные поручни, в туалетных кабинках отсутствуют кнопки вызова помощи со шнурком, над входами туалетные комнаты не установлены световые мигающие оповещатели, срабатывающие при нажатии кнопки вызова помощи, на раковинах в туалетных комнатах установлены незргономичные смесители вентильного типа, зеркала и диспенсеры бумажных полотенец в туалетных комнатах расположены на высоте более 0,9 м (1,31 м). Ручки дверей в душевые не контрастны относительно дверных полотен, в душевых отсутствуют крючки для трости, костылей и других принадлежностей, стульчики для душа. Ручка двери в гардеробную не контрастна относительно дверного полотна.

На территории отсутствует система навигации. Системы средств информации и сигнализации об опасности на объекте не предусматривают в комплексе визуальную информацию с указанием направления движения и названиями мест получения услуг. Информация на стендах напечатана мелким шрифтом. Информация на табличке, обустроенной рядом с входом на территорию, не дублируется шрифтом Брайля. Отсутствуют схемы расположения зон оказания услуг и санитарно-гигиенических помещений, доступные для инвалидов с нарушением зрения.

4. Управленческое решение (проект)

4.1. Рекомендации по адаптации основных структурных элементов объекта:

№ № п \п	Основные структурно-функциональные зоны объекта	Рекомендации по адаптации объекта (вид работы)*
1	Территория, прилегающая к зданию (участок)	Капитальный ремонт
2	Вход (входы) в здание	Капитальный ремонт
3	Путь (пути) движения внутри здания (в т.ч. пути эвакуации)	Капитальный ремонт и индивидуальное решение с ТСР
4.1	Зона целевого назначения здания (целевого посещения объекта)	Текущий ремонт
4.2	Зона целевого назначения здания (жилые помещения)	Текущий ремонт
5	Санитарно-гигиенические помещения	Капитальный ремонт
6	Система информации на объекте (на всех зонах)	Текущий ремонт
7	Пути движения к объекту (от остановки транспорта)	Капитальный ремонт, письмо в муниципалитет
8.	Все зоны и участки	Капитальный ремонт, индивидуальное решение с ТСР

*- указывается один из вариантов (видов работ): не нуждается; ремонт (текущий, капитальный); индивидуальное решение с ТСР; технические решения невозможны – организация альтернативной формы обслуживания

4.2. Период проведения работ 2020 г. – 2024 г.

В рамках исполнения государственной программы Тульской области "Доступная среда"

4.3. Ожидаемый результат (по состоянию доступности) после выполнения работ по адаптации: ДП-В

Оценка результата исполнения программы, плана (по состоянию доступности)

4.4. Для принятия решения требуется, не требуется (нужное подчеркнуть):

4.4.1. согласование на Комиссии требуется

(наименование Комиссии по координации деятельности в сфере обеспечения доступной среды жизнедеятельности для инвалидов и других МГН)

4.4.2. согласование работ с надзорными органами (в сфере проектирования и строительства, архитектуры, охраны памятников, другое - указать) требуется;

4.4.3. техническая экспертиза; разработка проектно-сметной документации требуется;

4.4.4. согласование с вышестоящей организацией (собственником объекта) требуется;

4.4.5. согласование с общественными организациями инвалидов требуется;

4.4.6. другое _____

Имеется заключение уполномоченной организации о состоянии доступности объекта

(наименование документа и выдавшей его организации, дата) прилагается

4.5. Информация может быть размещена (обновлена) на Карте доступности объектов субъекта РФ на портале <http://zhit-vmeste.ru/>. (наименование сайта, портала)

5. Особые отметки

Паспорт сформирован на основании:

1. Анкеты (информации об объекте) от «05» декабря 2019 г.
2. Акта обследования объекта: № 06 от «06» декабря 2019 г.
3. Решения комиссии по обследованию и паспортизации ...от «07» декабря 2019 г.

АНКЕТА
(информация об объекте социальной инфраструктуры)
К ПАСПОРТУ ДОСТУПНОСТИ ОСИ
№ 06
«07» декабря 2019 года

1. Общие сведения об объекте

- 1.1. Наименование (вид) объекта: здание сан. части
- 1.2. Адрес объекта: Суворовский район, п. Северо-Агеевский, ул. Школьная, д.4
- 1.3. Сведения о размещении объекта:
 - отдельно стоящее здание 2 этажа, 797,6 кв. м
 - наличие прилегающего земельного участка (да, нет); 47000 кв.м
- 1.4. Год постройки здания 1962 г., последнего капитального ремонта – нет г.
- 1.5. Дата предстоящих плановых ремонтных работ: текущего – 2020г., капитального – 2020 г.

Сведения об организации, расположенной на объекте

- 1.6. Название организации (учреждения), (полное юридическое наименование – согласно Уставу, краткое наименование): Государственное учреждение Тульской области «Северо-Агеевский психоневрологический интернат» (ГУ ТО «Северо-Агеевский психоневрологический интернат»)
- 1.7. Юридический адрес организации (учреждения) Тульская область, Суворовский район, п.Северо-Агеевский, ул.Ленина, д.8
- 1.8. Основание для пользования объектом: оперативное управление
- 1.9. Форма собственности: государственная
- 1.10. Территориальная принадлежность: региональная
- 1.11. Вышестоящая организация (наименование) Министерство труда и социальной защиты
- 1.12. Адрес вышестоящей организации, другие координаты г. Тула, ул. Пушкинская д.29

2. Характеристика деятельности организации на объекте

- 2.1 Сфера деятельности: социальная защита населения
- 2.2 Виды оказываемых услуг: социально-бытовые, социально-медицинские, социально-правовые, социально-педагогические, социально-психологические, услуги, направленные на повышение коммуникативного потенциала
- 2.3 Форма оказания услуг: (на объекте, с длительным пребыванием, в т.ч. проживанием, на дому, дистанционно) на объекте, с длительным пребыванием, в т.ч. проживанием
- 2.4 Категории обслуживаемого населения по возрасту: (дети, взрослые трудоспособного возраста, пожилые; все возрастные категории) пожилые
- 2.5 Категории обслуживаемых инвалидов: инвалиды, передвигающиеся на кресле-коляске, инвалиды с нарушением опорно-двигательного аппарата, нарушением зрения, нарушением слуха, умственного развития; все категории инвалидов
- 2.6 Плановая мощность: посещаемость (количество обслуживаемых в день), вместимость, пропускная способность 39 человек / 39 человек / 39 человек.
- 2.7 Участие в исполнении ИПР инвалида, ребенка-инвалида (да, нет) да

**3. Состояние доступности объекта для инвалидов
и других маломобильных групп населения (МГН)**

3.1 Путь следования к объекту пассажирским транспортом

(описать маршрут движения с использованием пассажирского транспорта)

автобусы № 196 (остановка Северо-Агеевский).

наличие адаптированного пассажирского транспорта к объекту (есть, нет) нет

3.2 Путь к объекту от ближайшей остановки пассажирского транспорта:

3.2.1 расстояние до объекта от остановки транспорта 600 м

3.2.2 время движения (пешком) 8 мин

3.2.3 наличие выделенного от проезжей части пешеходного пути (да, нет) да

3.2.4 Перекрестки: нет

3.2.5 Информация на пути следования к объекту: нет

3.2.6 Перепады высоты на пути: нет

Их обустройство для инвалидов на коляске: нет

3.3 Вариант организации доступности ОСИ (формы обслуживания)

№№ п/п	Категория инвалидов (вид нарушения)	Вариант организации доступности объекта
1.	Все категории инвалидов и МГН	
	<i>в том числе инвалиды:</i>	
2	передвигающиеся на креслах-колясках	ДУ
3	с нарушениями опорно-двигательного аппарата	ДУ
4	с нарушениями зрения	ДУ
5	с нарушениями слуха	ДУ
6	с нарушениями умственного развития	А

* - указывается один из вариантов: «А», «Б», «ДУ», «ВНД»

4. Управленческое решение (предложения по адаптации основных структурных элементов объекта)

№ п \п	Основные структурно-функциональные зоны объекта	Рекомендации по адаптации объекта (вид работы)*
1	Территория, прилегающая к зданию (участок)	Капитальный ремонт
2	Вход (входы) в здание	Капитальный ремонт
3	Путь (пути) движения внутри здания (в т.ч. пути эвакуации)	Капитальный ремонт и индивидуальное решение с ТСР
4.1	Зона целевого назначения здания (целевого посещения объекта)	Текущий ремонт
4.2	Зона целевого назначения здания (жилые помещения)	Текущий ремонт
5	Санитарно-гигиенические помещения	Капитальный ремонт
6	Система информации на объекте (на всех зонах)	Текущий ремонт
7	Пути движения к объекту (от остановки транспорта)	Капитальный ремонт, письмо в муниципалитет
8.	Все зоны и участки	Капитальный ремонт, индивидуальное решение с ТСР

*- указывается один из вариантов (видов работ): не нуждается; ремонт (текущий, капитальный); индивидуальное решение с ТСР; технические решения невозможны – организация альтернативной формы обслуживания

Размещение информации на Карте доступности субъекта РФ согласовано

Заместитель директора ГУ ТО «Северо-Агеевский

психоневрологический интернат»

_____ Андрианов С.С.

Директор ГУ ТО «Северо-Агеевского
психоневрологического интерната»

_____ Рыбин Е.А.

«___» _____ 2020 г.

**АКТ ОБСЛЕДОВАНИЯ
объекта социальной инфраструктуры
К ПАСПОРТУ ДОСТУПНОСТИ ОСИ
№ 06**

п. Северо-Агеевский Тульской области

«06» декабря 2019 г.

Наименование территориального
образования субъекта РФ

1. Общие сведения об объекте

- 1.1. Наименование (вид) объекта: спальный корпус №2
1.2. Адрес объекта: Тульская область, Суворовский район, п. Северо-Агеевский, ул. Школьная, д.3
1.3. Сведения о размещении объекта:
- отдельно стоящее здание 2 этажа, 797,6 кв. м
- наличие прилегающего земельного участка (да, нет); 47000 кв.м
1.4. Год постройки здания 1962 г., последнего капитального ремонта – _____ г.
1.5. Дата предстоящих плановых ремонтных работ: текущего – _____ г., капитального – 2020 г.
1.6. Название организации (учреждения), (полное юридическое наименование – согласно Уставу, краткое наименование): Государственное учреждение Тульской области «Северо-Агеевский психоневрологический интернат» (ГУ ТО «Северо-Агеевский психоневрологический интернат»)
1.7. Юридический адрес организации (учреждения) Тульская область, Суворовский район, п.Северо-Агеевский, ул.Ленина, д.8

2. Характеристика деятельности организации на объекте

Дополнительная информация нет

**3. Состояние доступности объекта для инвалидов
и других маломобильных групп населения (МГН)**

3.1 Путь следования к объекту пассажирским транспортом

(описать маршрут движения с использованием пассажирского транспорта)

автобусы № 196 (остановка Северо-Агеевский).

наличие адаптированного пассажирского транспорта к объекту (есть, нет) нет

3.2 Путь к объекту от ближайшей остановки пассажирского транспорта:

3.2.1 расстояние до объекта от остановки транспорта 600 м

3.2.2 время движения (пешком) 8 мин

3.2.3 наличие выделенного от проезжей части пешеходного пути (да, нет) да

3.2.4 Перекрестки: нет

3.2.5 Информация на пути следования к объекту: нет

3.2.6 Перепады высоты на пути: нет

Их обустройство для инвалидов на коляске: нет

3.3 Вариант организации доступности ОСИ (формы обслуживания)

№№ п/п	Категория инвалидов (вид нарушения)	Вариант организации доступности объекта
-----------	--	--

1.	Все категории инвалидов и МГН	
	<i>в том числе инвалиды:</i>	
2	передвигающиеся на креслах-колясках	ДУ
3	с нарушениями опорно-двигательного аппарата	ДУ
4	с нарушениями зрения	ДУ
5	с нарушениями слуха	ДУ
6	с нарушениями умственного развития	А

* - указывается один из вариантов: «А», «Б», «ДУ», «ВНД»

3.4 Состояние доступности основных структурно-функциональных зон

№№ п/п	Основные структурно-функциональные зоны	Состояние доступности, в том числе для основных категорий инвалидов**	Приложение	
			№ на плане	№ фото
1	Территория, прилегающая к зданию (участок)	ДЧ-И (Г,У,О)	-	1.1-1.13
2	Вход (входы) в здание	ДЧ-И (Г,У,О)	-	2.1-2.6
3	Путь (пути) движения внутри здания (в т.ч. пути эвакуации)	ДП-И (Г,У)	-	3.1-3.23
4.1	Зона целевого назначения здания (целевого посещения объекта)	ДЧ-И (Г,У,О)	-	4.1-4.11
4.2	Зона целевого назначения здания (жилые помещения)	ДЧ-И (Г,У,О)	-	4.12-4.20
5	Санитарно-гигиенические помещения	ДЧ-И (Г,У,О)	-	5.1-5.13
6	Система информации и связи (на всех зонах)	ДЧ-И (К,О,Г,У)	-	6.1-6.11
7	Пути движения к объекту (от остановки транспорта)	ДП-И (Г,У,О)	-	-

** Указывается: ДП-В - доступно полностью всем; ДП-И (К, О, С, Г, У) – доступно полностью избирательно (указать категории инвалидов); ДЧ-В - доступно частично всем; ДЧ-И (К, О, С, Г, У) – доступно частично избирательно (указать категории инвалидов); ДУ - доступно условно, ВНД - недоступно

3.5. Итоговое заключение о состоянии доступности ОСИ: ДЧ-И (Г,У,О)

Рядом с входом на территорию отсутствует система вызова помощи, ширина дверных проемов проходной в свету менее 0,9 м (0,75 м), перед входом и выходом из проходной расположены не дублирующиеся пандусом и поручнями ступени. Путь движения от парковки к входу на территорию имеет гравийное покрытие, отсутствует визуальное и тактильное обозначение путей движения по территории, на территории отсутствуют специальные скамьи для инвалидов с нарушением опорно-двигательного аппарата, у скамьи, расположенной рядом с входом в здание, отсутствуют поручни. Отсутствуют парковочные места для инвалидов.

Краевые ступени лестницы, расположенной перед входом в здание, не обозначены контрастно. Перед подъемом и спуском на лестницу, расположенную перед входом в здание, отсутствуют предупреждающие наземные тактильные указатели. Лестница, расположенная перед входом в здание, не оборудована поручнями. Рядом с началом подъема на лестницу, расположенную перед входом в здание, отсутствует кнопка вызова помощи. Лестница, расположенная перед входом в здание, не дублируется пандусом или подъемным устройством. Глубина входной площадки менее нормативных значений (1,25 м). Над входной площадкой отсутствует навес. Ручка входной двери не контрастна относительно дверного полотна. Ручка входной двери расположена на высоте более 1,1 м (1,15 м). Высота порога входной двери более 0,014 м (0,14 м). Входная дверь закрывается с задержкой менее 5 с из положения «Открыто на 90 градусов» (4 с). Перед входной дверью отсутствуют наземные тактильно-контрастные предупреждающие указатели. Рядом с входной дверью отсутствуют знаки доступности входа для инвалидов. Габариты проема входной

двери не обозначены. Рядом с входом в здание отсутствует табличка с информацией об учреждении, дублированная шрифтом Брайля. Рядом с входом в здание отсутствует система световой и звуковой информации.

На пути движения в коридоре расположено постороннее необозначенное контрастно и тактильно оборудование (вешалка для одежды). На путях движения внутри здания отсутствует тактильная направляющая, а также напольные тактильно-контрастные предупреждающие указатели (перед лестницами и дверными проемами). На путях движения внутри здания отсутствуют опорные поручни вдоль стен. При входе в здание отсутствует тактильная или тактильно-звуковая мнемосхема. Перед подъемами и спусками на лестницы отсутствуют предупреждающие напольные тактильно-контрастные указатели. Краевые ступени лестничных маршей не обозначены контрастно. Поручни межэтажных лестниц расположены на высоте более 0,9 м (0,95-0,96 м). У межэтажных лестниц отсутствуют поручни со стороны стены здания. Лестницы не дублируются подъемными устройствами. Ручки некоторых дверей, расположенных на выходах с лестничных площадок в коридоры, не контрастны относительно дверных полотен. Некоторые двери, расположенные на выходах с лестничных площадок в коридоры, закрываются с задержкой менее 5 с из положения «Открыто на 90 градусов» (3 с). Краевые ступени лестниц на путях эвакуации не обозначены, у лестниц отсутствуют поручни, лестницы не дублируются спусковыми устройствами. Перед эвакуационным выходом расположен порог высотой более 0,014 м. Отсутствуют указатели направления движения для инвалидов на путях эвакуации. Ручки дверей на путях эвакуации не контрастны относительно дверных полотен.

Ручки дверей в кабинеты не контрастны относительно дверных полотен. Дверные полотна в кабинеты не контрастны относительно прилегающих стен. Входы в медицинские кабинеты не оборудованы световыми сигнализаторами вызова пациента. Кушетки в медицинских кабинетах не оборудованы опорными поручнями, устройствами, для самоподнимания. Рядом с входами в кабинеты отсутствуют таблички с их названиями, выполненные рельефно-графическим способом и дублированные шрифтом Брайля. Перед входами в кабинеты отсутствуют напольные тактильно-контрастные предупреждающие указатели или контрастно окрашенная поверхность. В комнате отдыха отсутствуют сидения с подлокотниками. Комната отдыха не оборудована крючками для трости, костылей и других принадлежностей.

Ручки дверей в жилые помещения не контрастны относительно дверных полотен, у прикроватных зон отсутствуют поручни, держатели для трости, костылей и других принадлежностей, в жилых помещениях отсутствует световая или стробоскопическая пожарная сигнализация, выключатели света в жилых помещениях расположены на высоте более 0,8 м (1,42 м), в жилых помещениях отсутствует система вызова помощи.

Ручки дверей в туалетные комнаты и кабины не контрастны относительно дверных полотен, выключатели света в туалетные комнаты расположены на высоте более 0,8 м (1,5 м), размеры туалетных кабин менее нормативных значений (1,0x1,35 м), рядом с унитазами в туалетных кабинках отсутствует пространство для размещения кресла-коляски, туалетные кабины не оборудованы крючками для трости, костылей и других принадлежностей, в туалетных комнатах отсутствуют опорные поручни, в туалетных кабинках отсутствуют кнопки вызова помощи со шнурком, над входами туалетные комнаты не установлены световые мигающие оповещатели, срабатывающие при нажатии кнопки вызова помощи, на раковинах в туалетных комнатах установлены неэргономичные смесители вентильного типа, зеркала и диспенсеры бумажных полотенец в туалетных комнатах расположены на высоте более 0,9 м (1,31 м). Ручки дверей в душевые не контрастны относительно дверных полотен, в душевых отсутствуют крючки для трости, костылей и других принадлежностей, стульчики для душа. Ручка двери в гардеробную не контрастна относительно дверного полотна.

На территории отсутствует система навигации. Системы средств информации и сигнализации об опасности на объекте не предусматривают в комплексе визуальную информацию с указанием направления движения и названиями мест получения услуг. Информация на стендах напечатана мелким шрифтом. Информация на табличке, обустроенной рядом с входом на территорию, не дублируется шрифтом Брайля. Отсутствуют схемы расположения зон оказания услуг и санитарно-гигиенических помещений, доступные для инвалидов с нарушением зрения.

4. Управленческое решение (проект)

4.1. Рекомендации по адаптации основных структурных элементов объекта:

№ № п \п	Основные структурно-функциональные зоны объекта	Рекомендации по адаптации объекта (вид работы)*
1	Территория, прилегающая к зданию (участок)	Капитальный ремонт
2	Вход (входы) в здание	Капитальный ремонт
3	Путь (пути) движения внутри здания (в т.ч. пути эвакуации)	Капитальный ремонт и индивидуальное решение с ТСР
4.1	Зона целевого назначения здания (целевого посещения объекта)	Текущий ремонт
4.2	Зона целевого назначения здания (жилые помещения)	Текущий ремонт
5	Санитарно-гигиенические помещения	Капитальный ремонт
6	Система информации на объекте (на всех зонах)	Текущий ремонт
7	Пути движения к объекту (от остановки транспорта)	Капитальный ремонт, письмо в муниципалитет
8.	Все зоны и участки	Капитальный ремонт, индивидуальное решение с ТСР

*- указывается один из вариантов (видов работ): не нуждается; ремонт (текущий, капитальный); индивидуальное решение с ТСР; технические решения невозможны – организация альтернативной формы обслуживания

4.2. Период проведения работ 2020 г. – 2025 г.

В рамках исполнения государственной программы Тульской области "Доступная среда"

4.3. Ожидаемый результат (по состоянию доступности) после выполнения работ по адаптации: ДП-В

Оценка результата исполнения программы, плана (по состоянию доступности)

4.4. Для принятия решения требуется, не требуется (*нужное подчеркнуть*):

4.4.1. согласование на Комиссии требуется

(наименование Комиссии по координации деятельности в сфере обеспечения доступной среды жизнедеятельности для инвалидов и других МГН)

4.4.2. согласование работ с надзорными органами (*в сфере проектирования и строительства, архитектуры, охраны памятников, другое - указать*) требуется;

4.4.3. техническая экспертиза; разработка проектно-сметной документации требуется;

4.4.4. согласование с вышестоящей организацией (собственником объекта) требуется;

4.4.5. согласование с общественными организациями инвалидов требуется;

4.4.6. другое

Имеется заключение уполномоченной организации о состоянии доступности объекта (наименование документа и выдавшей его организации, дата) прилагается

4.5. Информация может быть размещена (обновлена) на Карте доступности объектов субъекта РФ на портале <http://zhit-vmeste.ru/>. (наименование сайта, портала)

5. Особые отметки

ПРИЛОЖЕНИЯ:

Результаты обследования:

1. Территории, прилегающей к объекту
2. Входа (входов) в здание
3. Путей движения в здании
4. Зоны целевого назначения объекта
5. Санитарно-гигиенических помещений
6. Системы информации (и связи) на объекте

на 7 л.

на 6 л.

на 12 л.

на 12 л.

на 8 л.

на 6 л.

Результаты фотофиксации на объекте на _____ л.
Поэтажные планы, паспорт БТИ объекта на _____ л.
Другое (в том числе дополнительная информация о путях движения к объекту)

Руководитель рабочей группы:
Заместитель директора ГУ ТО «Северо-Агеевский психоневрологический интернат»
_____ Андрианов С.С.
(Должность, Ф.И.О.) (Подпись)

Члены рабочей группы:
Фельдшер ГУ ТО «Северо-Агеевский психоневрологический интернат» _____ Воробьева А.В.
(Должность, Ф.И.О.) (Подпись)

Гл. специалист ГУ ТО «Северо-Агеевский психоневрологический интернат»
_____ Джурабаев С.А.
(Должность, Ф.И.О.) (Подпись)

Представитель организации, расположенной на объекте:
Старшая медсестра ГУ ТО «Северо-Агеевский психоневрологический интернат»
_____ Минакова С.В.

В том числе: представители ИП Воронцов А.Е.:

Специалист по паспортизации _____ Иванов А.Е.
(Должность, Ф.И.О.) (Подпись)

I Результаты обследования:
1. Территории, прилегающей к зданию (участка)

Здание сан. части ГУ ТО «Северо-Агеевский психоневрологический интернат», Тульская область, Суворовский район, п. Северо-Агеевский, ул. Школьная, д.4

Наименование объекта, адрес

№ п/п	Наименование функционально-планировочного элемента	Наличие элемента			Выявленные нарушения и замечания		Работы по адаптации объектов	
		есть/нет	№ на плане	№ фото	Содержание	Значим для инвалида (категория)	Содержание	Виды работ
1.1	Вход (входы) на территорию	есть		1.1, 1.4- 1.8	Рядом с входом на территорию отсутствует система вызова помощи.	К,О, С,Г, У	Обустроить рядом с входом на территорию на высоте 0,85-1,1 м от поверхности пешеходного пути кнопку вызова помощи и обозначить ее специальной пиктограммой на контрастном фоне.	Текущий ремонт
					Ширина дверных проемов проходной в свету менее 0,9 м (0,75 м).	К	Увеличить ширину дверных проемов проходной в свету до не менее 0,9 м. До проведения этих работ организовать проход для людей с инвалидностью через автомобильные ворота.	Капитальный ремонт
					Перед входом и выходом из проходной расположены не дублирующие пандусом и поручнями ступени.	К,О	Организовать вход и выход из проходной в уровне земли (с перепадом высот относительно земли не более 0,015 м) либо продублировать ступени пандусом и поручнями. До проведения этих работ организовать проход для людей с инвалидностью через автомобильные ворота.	Капитальный ремонт
1.2	Путь (пути)	есть		1.9-	Отсутствует визуальное и	С	Обустроить	Теку

	движения на территории			1.13	тактильное обозначение путей движения по территории.		направляющие визуальные указатели (информирующие знаки) на основных путях движения по территории от входа на территорию к входам в здания на высоте 1,5-4,0 м. Организовать оказание ситуативной помощи инвалидам при передвижении по территории.	щий ремонт
1.3	Лестница (наружная)	нет						
1.4	Пандус (наружный)	нет						
1.5	Автостоянка и парковка	нет		1.2, 1.3	Отсутствуют парковочные места для инвалидов.	К,О, С	Обратиться к администрации муниципального образования по вопросу обустройства на парковке, расположенной рядом с входом на территорию, парковочных мест для инвалидов и их обозначения дорожными знаками «Парковка» с табличками «Инвалид», а также специальной дорожной разметкой на асфальте в соответствии с ГОСТ Р 52289, ПДД, ГОСТ 12.4.026, СП 42.13330.2016.	Текущий ремонт
	ОБЩИЕ требования к зоне	Беспрепятственное и удобное передвижение МГН по участку (территории предприятия) к зданию. Информационная поддержка на всех путях движения МГН. Возможность совмещения транспортных проездов и пешеходных дорог на пути к объектам (при соблюдении требований к параметрам путей движения)						

II Заключение по зоне:

Наименование структурно-функциональной зоны	Состояние доступности* (к пункту 3.4 Акта обследования ОСИ)	Приложение		Рекомендации по адаптации (вид работы)** к пункту 4.1 Акта обследования ОСИ
		№ на плане	№ фото	

Территория, прилегающая к зданию	ДЧ-И (Г,У,О)	-	1.1-1.13	Капитальный ремонт
----------------------------------	--------------	---	----------	--------------------

* указывается: **ДП-В** - доступно полностью всем; **ДП-И** (К, О, С, Г, У) – доступно полностью избирательно (указать категории инвалидов); **ДЧ-В** - доступно частично всем; **ДЧ-И** (К, О, С, Г, У) – доступно частично избирательно (указать категории инвалидов); **ДУ** - доступно условно, **ВНД** - недоступно
 **указывается один из вариантов: не нуждается; ремонт (текущий, капитальный); индивидуальное решение с ТСР; технические решения невозможны – организация альтернативной формы обслуживания

Комментарий к заключению: необходимо обустроить твердое покрытие на пути движения от парковки к входу на территорию. Обустроить рядом с входом на территорию на высоте 0,85-1,1 м от поверхности пешеходного пути кнопку вызова помощи и обозначить ее специальной пиктограммой на контрастном фоне. Организовать проход для инвалидов через автомобильные ворота. Обустроить направляющие визуальные указатели (информирующие знаки) на основных путях движения по территории от входа на территорию к входам в здания на высоте 1,5-4,0 м. Организовать оказание ситуативной помощи инвалидам при передвижении по территории. Обустроить на территории специальные скамьи для инвалидов с нарушением опорно-двигательного аппарата. Обустроить рядом с входом в здание скамью с поручнями. Обратиться к администрации муниципального образования по вопросу обустройства на парковке, расположенной рядом с входом на территорию, парковочных мест для инвалидов и их обозначения дорожными знаками «Парковка» с табличками «Инвалид», а также специальной дорожной разметкой на асфальте в соответствии с ГОСТ Р 52289, ПДД, ГОСТ 12.4.026, СП 42.13330.2016.



Фото 1.1



Фото 1.2



Фото 1.3



Фото 1.4



Фото 1.5



Фото 1.6



Фото 1.7



Фото 1.8



Фото 1.9



Фото 1.10



Фото 1.11



Фото 1.12



Фото 1.13

I Результаты обследования:

2. Входа (входов) в здание

Здание сан. части ГУ ТО «Северо-Агеевский психоневрологический интернат», Тульская область, Суворовский район, п. Северо-Агеевский, ул. Школьная, д.4

Наименование объекта, адрес

№ п/п	Наименование функционально-планировочного элемента	Наличие элемента			Выявленные нарушения и замечания		Работы по адаптации объектов	
		есть/нет	№ на плане	№ фото	Содержание	Значимость для инвалида (категория)	Содержание	Виды работ
2.1	Лестница (наружная)	есть		2.1-2.3	Краевые ступени лестницы, расположенной перед входом в здание, не обозначены контрастно.	С	Обозначить краевые ступени наружной лестницы яркой контрастной маркировкой с шириной полосы 0,08-0,1 м. Расстояние между контрастной полосой и краем проступи - 0,03-0,04 м.	Текущий ремонт
					Перед подъемом и спуском на лестницу, расположенную перед входом в здание, отсутствуют предупреждающие наземные тактильные указатели.	С	Обустроить перед подъемом и спуском (после проведения работ по увеличению глубины входной площадки) на лестницу, расположенную перед входом в здание, за 0,3 м до краев ступеней предупреждающие наземные тактильные указатели с контрастной нескользящей поверхностью глубиной 0,5-0,6 м.	Текущий ремонт
					Лестница, расположенная перед входом в здание, не оборудована поручнями.	С,О	Обустроить у лестницы, расположенной перед входом в здание, поручни с обеих сторон на высоте 0,9 м, имеющие завершающие травмобезопасные	Капитальный ремонт

					Рядом с началом подъема на лестницу, расположенную перед входом в здание, отсутствует кнопка вызова помощи.	К,О, С,Г, У	окончания, выступающие за края марша на 0,3 м. Обустроить кнопку вызова помощи рядом с началом подъема на лестницу, расположенную перед входом в здание, на высоте от 0,85 до 1,1 м и обозначить ее специальной пиктограммой на контрастном фоне.	Текущий ремонт
2.2	Пандус (наружный)	нет			Лестница, расположенная перед входом в здание, не дублируется пандусом или подъемным устройством.	К	Обустроить перед входной площадкой пандус с уклоном не круче 5%, поручнями с обеих сторон, расположенными на высоте 0,7 и 0,9 м и имеющими завершающие травмобезопасные окончания, выступающие за края пандуса на 0,3 м. Обеспечить при этом ширину пандуса в свету в пределах 0,9-1,0 м.	Капитальный ремонт
2.3	Входная площадка (перед дверью)	есть	2.1, 2.3, 2.4		Глубина входной площадки менее нормативных значений (1,25 м). Над входной площадкой отсутствует навес.	К К,О, С	При проведении работ по обустройству пандуса увеличить глубину входной площадки до не менее 2,2 м. Обустроить над входной площадкой навес.	Капитальный ремонт Капитальный ремонт
2.4	Дверь (входная)	есть	2.4- 2.6		Ручка входной двери не контрастна относительно дверного полотна. Ручка входной двери расположена на высоте более 1,1 м (1,15 м). Высота порога входной двери более 0,014 м (0,14 м).	С К К	Обозначить ручку входной двери яркой контрастной относительно дверного полотна маркировкой. Обустроить ручку входной двери на высоте не более 1,1 м. Устранить порог входной двери, занизить до высоты	Текущий ремонт Текущий ремонт Капитальный ремонт

						не более 0,014 м или приобрести и применять пороговый пандус для организации помощи К в преодолении порога на входе в здание.	
				Входная дверь закрывается с задержкой менее 5 с из положения «Открыто на 90 градусов» (4 с).	К,О, С	Настроить доводчик входной двери на время закрывания не менее 5 с из положения «Открыто на 90 градусов».	Текущий ремонт
				Перед входной дверью отсутствуют наземные тактильно-контрастные предупреждающие указатели.	С	После проведения работ по увеличению глубины входной площадки обустроить перед входной дверью на расстоянии открытого дверного полотна наземные тактильно-контрастные предупреждающие указатели глубиной 0,5-0,6 м.	Текущий ремонт
				Рядом с входной дверью отсутствуют знаки доступности входа для инвалидов.	К,О, С,Г, У	Обустроить рядом с входной дверью на стене со стороны дверной ручки на высоте 1,2-1,6 м знаки доступности (пиктограммы) входа для инвалидов.	Текущий ремонт
				Габариты проема входной двери не обозначены.	С	Обозначить габариты проема входной двери яркой контрастной относительно дверного полотна лентой или световыми маяками.	Текущий ремонт
				Рядом с входом в здание отсутствует табличка с информацией об учреждении, дублированная шрифтом Брайля.	К,О, С,Г, У	Обустроить рядом с входом в здание табличку с информацией об учреждении, дублированную шрифтом Брайля.	Текущий ремонт

					Рядом с входом в здание отсутствует система световой и звуковой информации.	С,Г	Рекомендуется установить рядом с входом в здание бегущую строку и звуковой маяк.	Текущий ремонт
2.5	Тамбур	нет			-	-	-	-
	ОБЩИЕ требования к зоне	Как минимум один вход, приспособленный для МГН, с поверхности земли и из каждого доступного подземного или надземного перехода к зданию; выключатели и розетки - на высоте 0,8 м от уровня пола						

II Заключение по зоне:

Наименование структурно-функциональной зоны	Состояние доступности* (к пункту 3.4 Акта обследования ОСИ)	Приложение		Рекомендации по адаптации (вид работы)** к пункту 4.1 Акта обследования ОСИ
		№ на плане	№ фото	
Вход в здание	ДЧ-И (Г,У)		2.1-2.6	Капитальный ремонт

* указывается: **ДП-В** - доступно полностью всем; **ДП-И** (К, О, С, Г, У) – доступно полностью избирательно (указать категории инвалидов); **ДЧ-В** - доступно частично всем; **ДЧ-И** (К, О, С, Г, У) – доступно частично избирательно (указать категории инвалидов); **ДУ** - доступно условно, **ВНД** - недоступно

**указывается один из вариантов: не нуждается; ремонт (текущий, капитальный); индивидуальное решение с ТСР; технические решения невозможны – организация альтернативной формы обслуживания

Комментарий к заключению: необходимо обозначить краевые ступени наружной лестницы яркой контрастной маркировкой с шириной полосы 0,08-0,1 м. Расстояние между контрастной полосой и краем ступени - 0,03-0,04 м. Обустроить перед подъемом и спуском (после проведения работ по увеличению глубины входной площадки) на лестницу, расположенную перед входом в здание, за 0,3 м до краев ступеней предупреждающие наземные тактильные указатели с контрастной нескользящей поверхностью глубиной 0,5-0,6 м. Обустроить у лестницы, расположенной перед входом в здание, поручни с обеих сторон на высоте 0,9 м, имеющие завершающие травмобезопасные окончания, выступающие за края марша на 0,3 м. Обустроить кнопку вызова помощи рядом с началом подъема на лестницу, расположенную перед входом в здание, на высоте от 0,85 до 1,1 м и обозначить ее специальной пиктограммой на контрастном фоне. Обустроить перед входной площадкой пандус с уклоном не круче 5%, поручнями с обеих сторон, расположенными на высоте 0,7 и 0,9 м и имеющими завершающие травмобезопасные окончания, выступающие за края пандуса на 0,3 м. Обеспечить при этом ширину пандуса в свету в пределах 0,9-1,0 м. При проведении работ по обустройству пандуса увеличить глубину входной площадки до не менее 2,2 м. Обустроить над входной площадкой навес. Обозначить ручку входной двери яркой контрастной относительно дверного полотна маркировкой. Обустроить ручку входной двери на высоте не более 1,1 м. Устранить порог входной двери, занижить до высоты не более 0,014 м или приобрести и применять пороговый пандус для организации помощи К в преодолении порога на входе в здание. Настроить доводчик входной двери на время закрывания не менее 5 с из положения «Открыто на 90 градусов». После проведения работ по увеличению глубины входной площадки обустроить перед входной дверью на расстоянии открытого дверного полотна наземные тактильно-контрастные предупреждающие указатели глубиной 0,5-0,6 м. Обустроить рядом с входной дверью на стене со стороны дверной ручки на высоте 1,2-1,6 м знаки доступности (пиктограммы) входа для инвалидов. Обозначить габариты проема входной двери яркой контрастной относительно дверного полотна лентой или световыми маяками. Обустроить рядом с входом в здание табличку с информацией об учреждении, дублированную шрифтом Брайля. Рекомендуется установить рядом с входом в здание бегущую строку и звуковой маяк.



Фото 2.1



Фото 2.2



Фото 2.3



Фото 2.4



Фото 2.5



Фото 2.6

I Результаты обследования:

3. Пути (путей) движения внутри здания (в т.ч. путей эвакуации)

Здание сан. части ГУ ТО «Северо-Агеевский психоневрологический интернат», Тульская область, Суворовский район, п. Северо-Агеевский, ул. Школьная, д.4

Наименование объекта, адрес

№ п/п	Наименование функционально-планировочного элемента	Наличие элемента			Выявленные нарушения и замечания		Работы по адаптации объектов	
		есть/нет	№ на плане	№ фото	Содержание	Значимость для инвалида (категория)	Содержание	Виды работ
3.1	Коридор (вестибюль, зона ожидания, галерея, балкон)	есть		3.1, 3.2, 3.7- 3.10, 3.13, 3.14	На пути движения в коридоре расположено постороннее необозначенное контрастно и тактильно оборудование (вешалка для одежды).	С	Убрать вешалку для одежды из коридора или обозначить ее цветом и фактурой.	Текущий ремонт
					На путях движения внутри здания отсутствует тактильная направляющая, а также напольные тактильно-контрастные предупреждающие указатели (перед лестницами и дверными проемами).	С	Обустроить на основных путях движения внутри здания тактильную направляющую, а также напольные тактильно-контрастные предупреждающие указатели (перед лестницами и дверными проемами).	Текущий ремонт
					на путях движения внутри здания отсутствуют опорные поручни вдоль стен.	С,О	Обустроить на всех путях движения МГН внутри здания опорные поручни вдоль стен на высоте 0,9 м.	Капитальный ремонт
					При входе в здание отсутствует тактильная или тактильно-звуковая мнемосхема.	С	Установить на расстоянии 2-4 м от входа в здание по правой стороне тактильную или тактильно-звуковую мнемосхему.	Текущий ремонт
3.2	Лестница (внутри здания)	есть		3.4-3.6	Перед подъемами и спусками на лестницы отсутствуют предупреждающие напольные тактильно-контрастные указатели.	С	Обустроить за 0,3 м до краев ступеней перед подъемами и спусками на лестницы на путях движения	Текущий ремонт

					Крайевые ступени лестничных маршей не обозначены контрастно.	С	инвалидов и МГН предупреждающие напольные тактильно-контрастные указатели с контрастной нескользящей поверхностью глубиной 0,5-0,6 м.	Текущий ремонт
					Поручни межэтажных лестниц расположены на высоте более 0,9 м (0,95-0,96 м).	С,О	Обозначить крайевые ступени лестниц на путях движения инвалидов и МГН яркой контрастной маркировкой с шириной полосы 0,08-0,1 м. Расстояние между контрастной полосой и краем проступи - 0,03-0,04 м.	-
					У межэтажных лестниц отсутствуют поручни со стороны стены здания.	С,О	По согласованию с общественной организацией инвалидов допускается оставить в варианте исполнения.	Капитальный ремонт
3.3	Пандус (внутри здания)	нет			-	-	-	-
3.4	Лифт пассажирский (или подъемник)	нет			Лестницы не дублируются подъемными устройствами.	К	При наличии зон оказания услуг и жилых помещений для К на 2-м этаже установить лифт. До этого времени приобрести мобильный лестничный подъемник.	Капитальный ремонт и индивидуальное решение с ТСР
3.5	Дверь	есть		3.2, 3.3, 3.6, 3.7, 3.11, 3.12	Ручки некоторых дверей, расположенных на выходах с лестничных площадок в коридоры, не контрастны относительно дверных полотен.	С	Обозначить неконтрастные ручки дверей, расположенных на выходах с лестничных площадок в коридоры, яркой контрастной	Текущий ремонт

					Некоторые двери, расположенные на выходах с лестничных площадок в коридоры, закрываются с задержкой менее 5 с из положения «Открыто на 90 градусов» (3 с).	К,О, С	маркировкой. Настроить доводчики дверей, расположенных на выходах с лестничных площадок в коридоры, на время закрывания не менее 5 с из положения «Открыто на 90 градусов».	Текущий ремонт
3.6	Пути эвакуации (в т.ч. зоны безопасности)	есть	3.15-3.23	Краевые ступени лестниц на путях эвакуации не обозначены, у лестниц отсутствуют поручни, лестницы не дублируются спусковыми устройствами.	К,О, С	Обозначить краевые ступени лестниц на путях эвакуации яркой контрастной маркировкой с шириной контрастной полосы 0,08-0,1 м. Рекомендуется установить систему Самоспас или приобрести стулья для эвакуации инвалидов по лестнице.	Текущий ремонт	
				Перед эвакуационным выходом расположен порог высотой более 0,014 м.	К	Приобрести и применять при эвакуации пороговый пандус.	Капитальный ремонт	
				Отсутствуют указатели направления движения для инвалидов на путях эвакуации.	К,О, С,Г, У	Обустроить на путях эвакуации указатели направления движения к эвакуационным выходам.	Текущий ремонт	
	ОБЩИЕ требования к зоне			Ручки дверей на путях эвакуации не контрастны относительно дверных полотен.	С	Обозначить ручки дверей на путях эвакуации яркой контрастной маркировкой.	Текущий ремонт	
		Выделен наиболее рациональный (короткий и удобный) путь к зоне целевого назначения, выключатели и розетки - на высоте 0,8 м от уровня пола, наличие зоны отдыха на каждом доступном МГН этаже (в том числе и для инвалидов на креслах-колясках) на 2 - 3 места, наличие визуальной и тактильной предупредительной информации о препятствии перед дверными проемами и входами на лестницы, наличие информации о схеме движения инвалидов по зданию, наличие обозначающих маршрут движения знаков.						

II Заключение по зоне:

	Состояние доступности*	Приложение	Рекомендации
--	------------------------	------------	--------------

Наименование структурно-функциональной зоны	(к пункту 3.4 Акта обследования ОСИ)	№ на плане	№ фото	по адаптации (вид работы)** к пункту 4.1 Акта обследования ОСИ
Пути движения внутри здания	ДЧ-И (О,Г,У)		3.1-3.23	Капитальный ремонт и индивидуальное решение с ТСР

* указывается: ДП-В - доступно полностью всем; ДП-И (К, О, С, Г, У) – доступно полностью избирательно (указать категории инвалидов); ДЧ-В - доступно частично всем; ДЧ-И (К, О, С, Г, У) – доступно частично избирательно (указать категории инвалидов); ДУ - доступно условно, ВНД - недоступно
 **указывается один из вариантов: не нуждается; ремонт (текущий, капитальный); индивидуальное решение с ТСР; технические решения невозможны – организация альтернативной формы обслуживания

Комментарий к заключению: Пути движения внутри здания полностью доступны для Г,У, частично доступны для О, не доступны для К,С.

Для адаптации зоны необходимо убрать вешалку для одежды из коридора или обозначить ее цветом и фактурой. Обустроить на основных путях движения внутри здания тактильную направляющую, а также напольные тактильно-контрастные предупреждающие указатели (перед лестницами и дверными проемами). Обустроить на всех путях движения МГН внутри здания опорные поручни вдоль стен на высоте 0,9 м. Установить на расстоянии 2-4 м от входа в здание по правой стороне тактильную или тактильно-звуковую мнемосхему. Обустроить за 0,3 м до краев ступеней перед подъемами и спусками на лестницы на путях движения инвалидов и МГН предупреждающие напольные тактильно-контрастные указатели с контрастной нескользящей поверхностью глубиной 0,5-0,6 м. Обозначить краевые ступени лестниц на путях движения инвалидов и МГН яркой контрастной маркировкой с шириной полосы 0,08-0,1 м. Расстояние между контрастной полосой и краем проступи - 0,03-0,04 м. Обустроить у межэтажных лестниц поручни со стороны стены здания на высоте 0,9 м. При наличии зон оказания услуг и жилых помещений для инвалидов, передвигающихся ан кресле-коляске, на 2-м этаже установить лифт. До этого времени приобрести мобильный лестничный подъемник. Обозначить неконтрастные ручки дверей, расположенных на выходах с лестничных площадок в коридоры, яркой контрастной маркировкой. Настроить доводчики дверей, расположенных на выходах с лестничных площадок в коридоры, на время закрывания не менее 5 с из положения «Открыто на 90 градусов». Обозначить краевые ступени лестниц на путях эвакуации яркой контрастной маркировкой с шириной контрастной полосы 0,08-0,1 м. Рекомендуется установить систему Самоспас или приобрести стулья для эвакуации инвалидов по лестнице. Приобрести и применять при эвакуации пороговый пандус. Обустроить на путях эвакуации указатели направления движения к эвакуационным выходам. Обозначить ручки дверей на путях эвакуации яркой контрастной маркировкой.



Фото 3.1



Фото 3.2



Фото 3.3



Фото 3.4

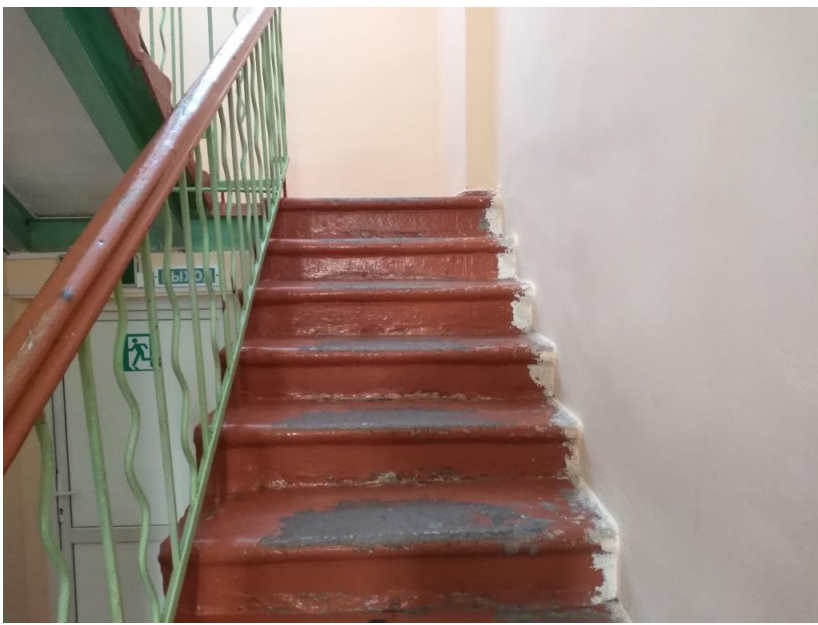


Фото 3.5

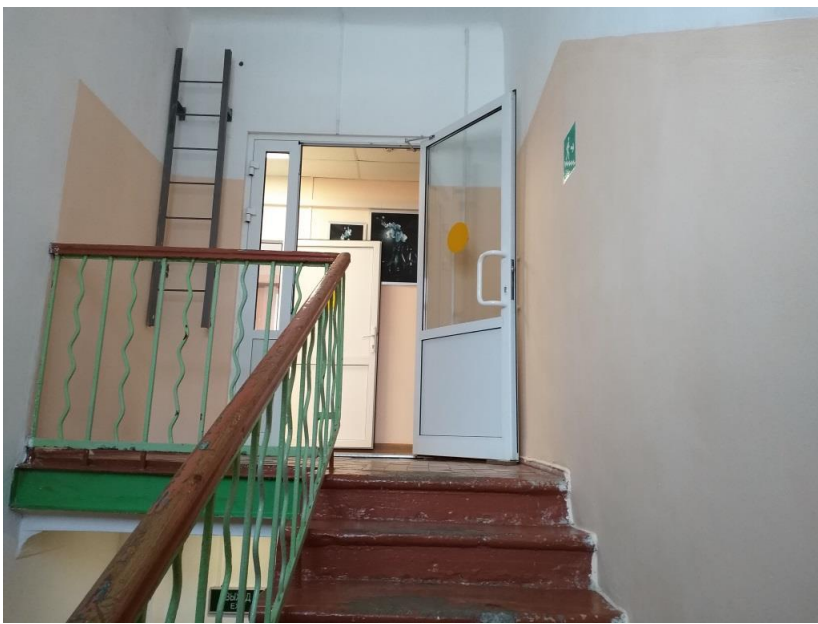


Фото 3.6



Фото 3.7



Фото 3.8



Фото 3.9



Фото 3.10



Фото 3.11



Фото 3.12

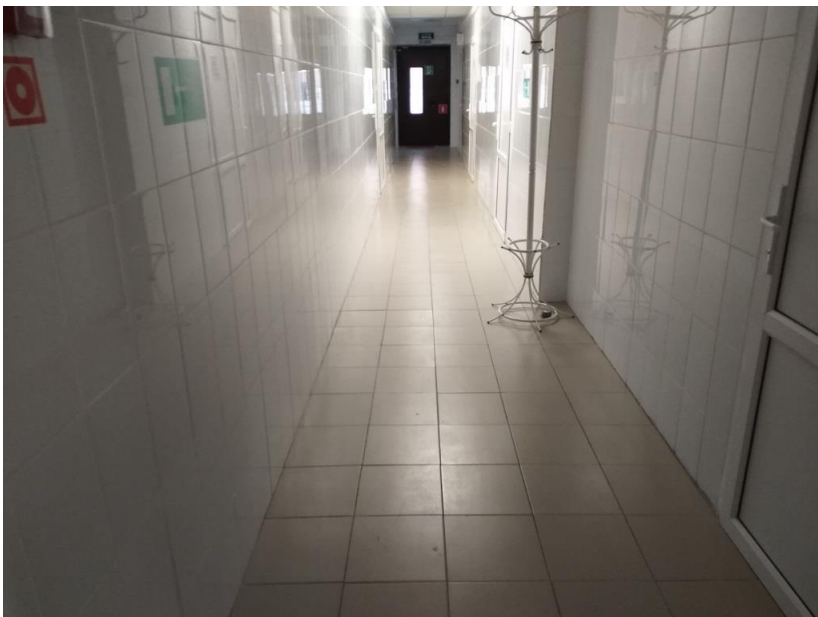


Фото 3.13



Фото 3.14



Фото 3.15



Фото 3.16



Фото 3.17



Фото 3.18



Фото 3.19

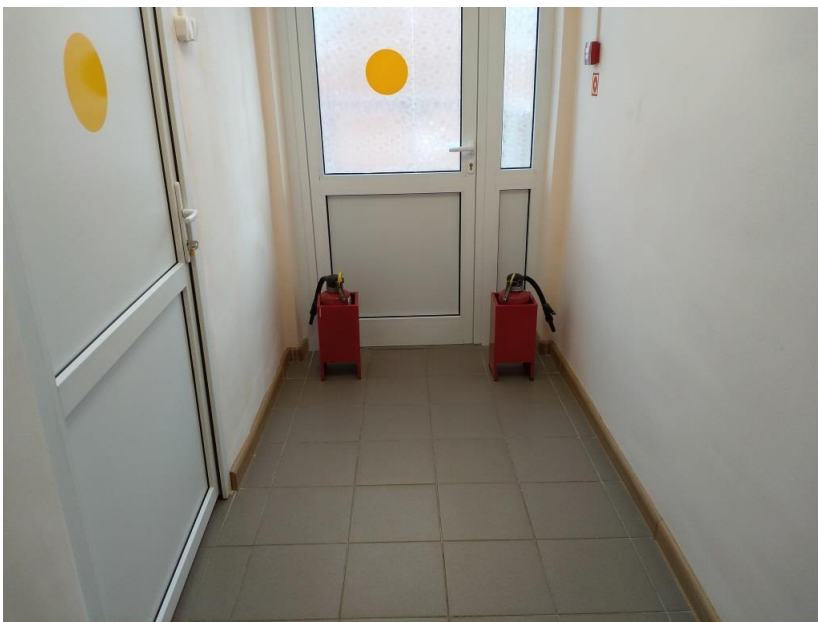


Фото 3.20

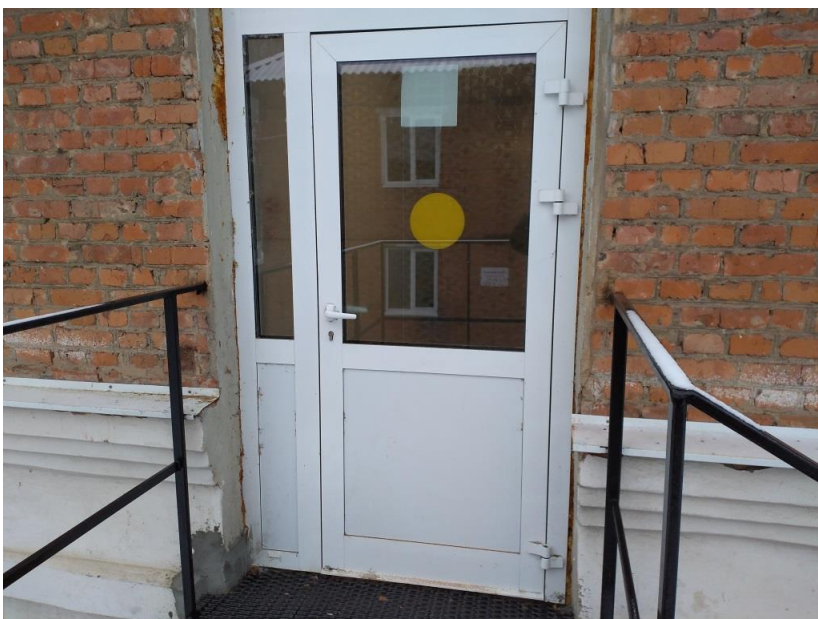


Фото 3.21



Фото 3.22



Фото 3.23

I Результаты обследования:

4. Зоны целевого назначения здания (целевого посещения объекта)

Вариант I – зона обслуживания инвалидов

Здание сан. части ГУ ТО «Северо-Агеевский психоневрологический интернат», Тульская область, Суворовский район, п. Северо-Агеевский, ул. Школьная, д.4

Наименование объекта, адрес

№ п/п	Наименование функционально-планировочного элемента	Наличие элемента			Выявленные нарушения и замечания		Работы по адаптации объектов	
		есть/нет	№ на плане	№ фото	Содержание	Значимо для инвалида (категория)	Содержание	Виды работ
4.1	Кабинетная форма обслуживания	есть		4.3-4.11	Ручки дверей в кабинеты не контрастны относительно дверных полотен.	С	Обозначить ручки дверей в кабинеты яркой контрастной маркировкой.	Текущий ремонт
					Дверные полотна в кабинеты не контрастны относительно прилегающих стен.	С	Обозначить края дверных полотен или дверные наличники дверей в кабинеты яркой контрастной маркировкой. Обозначить габариты дверных проемов световыми маяками.	Текущий ремонт
					Входы в медицинские кабинеты не оборудованы световыми сигнализаторами вызова пациента.	К,О,С, Г,У	Оборудовать входы в медицинские кабинеты не оборудованы световыми сигнализаторами вызова пациента.	Текущий ремонт
					Кушетки в медицинских кабинетах не оборудованы опорными поручнями, устройствами, для самоподнимания.	К,О,С	Оборудовать кушетки в медицинских кабинетах не оборудованы опорными поручнями, устройствами, для самоподнимания.	Текущий ремонт
				Рядом с входами в кабинеты отсутствует таблички с их названиями, выполненные рельефно-	С	Обустроить рядом с входами в кабинеты на высоте 1,2-1,6 м со стороны	Текущий ремонт	

					графическим способом и дублированные шрифтом Брайля.		дверной ручки на расстоянии 0,1–0,5 м от дверных проемов таблички с названиями кабинетов, выполненные рельефно-графическим способом и дублированные шрифтом Брайля.	
					Перед входами в кабинеты отсутствуют напольные тактильно-контрастные предупреждающие указатели или контрастно окрашенная поверхность.	С	Рекомендуется предусмотреть перед входами в кабинеты контрастно окрашенную поверхность.	Текущий ремонт
4.2	Зальная форма обслуживания	есть	4.1, 4.2	Комната отдыха не оборудована крючками для трости, костылей и других принадлежностей.	О С,О	Обустроить в комнате отдыха сидения с подлокотниками. Оборудовать комнату отдыха крючками или держателями для трости, костылей и других принадлежностей.	Текущий ремонт Текущий ремонт	
4.3	Прилавочная форма обслуживания	нет		-	-	-	-	
4.4	Форма обслуживания с перемещением по маршруту	нет		-	-	-	-	
4.5	Кабина индивидуального обслуживания	нет		-	-	-	-	
	ОБЩИЕ требования к зоне	<p>Места целевого назначения могут быть универсальными либо специально выделенными для инвалидов и других МГН (в том числе вблизи входов)</p> <p>Информирующие обозначения помещений:</p> <ul style="list-style-type: none"> - рядом с дверью, со стороны дверной ручки; - на высоте от 1,4 до 1,75 м; - дублирование рельефными знаками. <p>Наличие мест для инвалидов в доступной для них зоне зала, обеспечивающей полноценное восприятие информации и оптимальных условий для отдыха.</p>						

II Заключение по зоне:

Наименование структурно-функциональной зоны	Состояние доступности* (к пункту 3.4 Акта обследования ОСИ)	Приложение		Рекомендации по адаптации (вид работы)** к пункту 4.1 Акта
		№ на плане	№ фото	

				обследования ОСИ
Зоны целевого назначения	ДЧ-И (О,Г,У)		4.1-4.11	Текущий ремонт

* указывается: **ДП-В** - доступно полностью всем; **ДП-И** (К, О, С, Г, У) – доступно полностью избирательно (указать категории инвалидов); **ДЧ-В** - доступно частично всем; **ДЧ-И** (К, О, С, Г, У) – доступно частично избирательно (указать категории инвалидов); **ДУ** - доступно условно, **ВНД** - недоступно
 **указывается один из вариантов: не нуждается; ремонт (текущий, капитальный); индивидуальное решение с ТСР; технические решения невозможны – организация альтернативной формы обслуживания

Комментарий к заключению: необходимо обозначить ручки дверей в кабинеты яркой контрастной маркировкой. Обозначить края дверных полотен или дверные наличники дверей в кабинеты яркой контрастной маркировкой. Обозначить габариты дверных проемов световыми маяками. Оборудовать входы в медицинские кабинеты не оборудованы световыми сигнализаторами вызова пациента. Оборудовать кушетки в медицинских кабинетах не оборудованы опорными поручнями, устройствами, для самоподнимания. Обустроить рядом с входами в кабинеты на высоте 1,2-1,6 м со стороны дверной ручки на расстоянии 0,1–0,5 м от дверных проемов таблички с названиями кабинетов, выполненные рельефно-графическим способом и дублированные шрифтом Брайля. Рекомендуется предусмотреть перед входами в кабинеты контрастно окрашенную поверхность. Обустроить в комнате отдыха сидения с подлокотниками. Оборудовать комнату отдыха крючками или держателями для трости, костылей и других принадлежностей.



Фото 4.1



Фото 4.2



Фото 4.3



Фото 4.4



Фото 4.5



Фото 4.6



Фото 4.7



Фото 4.8



Фото 4.9



Фото 4.10



Фото 4.11

I Результаты обследования:

**4. Зоны целевого назначения здания (целевого посещения объекта)
Вариант II – места приложения труда**

Здание сан. части ГУ ТО «Северо-Агеевский психоневрологический интернат», Тульская область, Суворовский район, п. Северо-Агеевский, ул. Школьная, д.4

Наименование функционально-планировочного элемента	Наличие элемента			Выявленные нарушения и замечания		Работы по адаптации объектов	
	есть/нет	№ на плане	№ фото	Содержание	Значимо для инвалида (категория)	Содержание	Виды работ
Место приложения труда	нет			-	-	-	-

II Заключение по зоне:

Наименование структурно-функциональной зоны	Состояние доступности* (к пункту 3.4 Акта обследования ОСИ)	Приложение		Рекомендации по адаптации (вид работы)** к пункту 4.1 Акта обследования ОСИ
		№ на плане	№ фото	
Место приложения труда	-	-	-	-

* указывается: **ДП-В** - доступно полностью всем; **ДП-И** (К, О, С, Г, У) – доступно полностью избирательно (указать категории инвалидов); **ДЧ-В** - доступно частично всем; **ДЧ-И** (К, О, С, Г, У) – доступно частично избирательно (указать категории инвалидов); **ДУ** - доступно условно, **ВНД** - недоступно

**указывается один из вариантов: не нуждается; ремонт (текущий, капитальный); индивидуальное решение с ТСР; технические решения невозможны – организация альтернативной формы обслуживания

Комментарий к заключению: не требуется.

I Результаты обследования:

**4. Зоны целевого назначения здания (целевого посещения объекта)
Вариант III – жилые помещения**

Здание сан. части ГУ ТО «Северо-Агеевский психоневрологический интернат», Тульская область, Суворовский район, п. Северо-Агеевский, ул. Школьная, д.4

I Результаты обследования:

Наименование функционально-планировочного элемента	Наличие элемента			Выявленные нарушения и замечания		Работы по адаптации объектов	
	есть/нет	№ на плане	№ фото	Содержание	Значимо для инвалида (категория)	Содержание	Виды работ
Жилые помещения	есть		4.12-4.20	Ручки дверей в жилые помещения не контрастны относительно дверных полотен,	С	Обозначить ручки дверей в жилые помещения яркой контрастной маркировкой.	Текущий ремонт
				у прикроватных зон отсутствуют поручни, держатели для трости, костылей и других принадлежностей,	К,О,С	Обустроить прикроватные зоны поручнями и держателями для трости, костылей и других принадлежностей.	Текущий ремонт
				в жилых помещениях отсутствует световая или стробоскопическая пожарная сигнализация,	Г	Обустроить в жилых помещениях, предполагающих для проживания Г, световую или стробоскопическую пожарную сигнализацию.	Текущий ремонт
				выключатели света в жилых помещениях расположены на высоте более 0,8 м (1,42 м),	К	Обустроить выключатели света в жилых помещениях, предполагающих для проживания К, на высоте от 0,4 до 0,8 м.	Текущий ремонт
				в жилых помещениях отсутствует система вызова помощи.	К,О,С, Г,У	Обустроить в жилых помещениях систему вызова помощи.	Текущий ремонт
Санузел	нет			-	-	-	-

II Заключение по зоне:

Наименование структурно-функциональной зоны	Состояние доступности* (к пункту 3.4 Акта обследования ОСИ)	Приложение		Рекомендации по адаптации (вид работы)** к пункту 4.1 Акта обследования ОСИ
		№ на плане	№ фото	
Жилые помещения	ДЧ-И (У,О)		4.12-4.20	Текущий ремонт

* указывается: **ДП-В** - доступно полностью всем; **ДП-И** (К, О, С, Г, У) – доступно полностью избирательно (указать категории инвалидов); **ДЧ-В** - доступно частично всем; **ДЧ-И** (К, О, С, Г, У) – доступно частично избирательно (указать категории инвалидов); **ДУ** - доступно условно, **ВНД** - недоступно

**указывается один из вариантов: не нуждается; ремонт (текущий, капитальный); индивидуальное решение с ТСР; технические решения невозможны – организация альтернативной формы обслуживания

Комментарий к заключению: необходимо обозначить ручки дверей в жилые помещения яркой контрастной маркировкой. Обустроить прикроватные зоны поручнями и держателями для трости, костылей и других принадлежностей. Обустроить в жилых помещениях, предполагающихся для проживания инвалидов с нарушением слуха, световую или стробоскопическую пожарную сигнализацию. Обустроить выключатели света в жилых помещениях, предполагающихся для проживания инвалидов, передвигающихся на кресле-коляске, на высоте от 0,4 до 0,8 м. Обустроить в жилых помещениях систему вызова помощи.

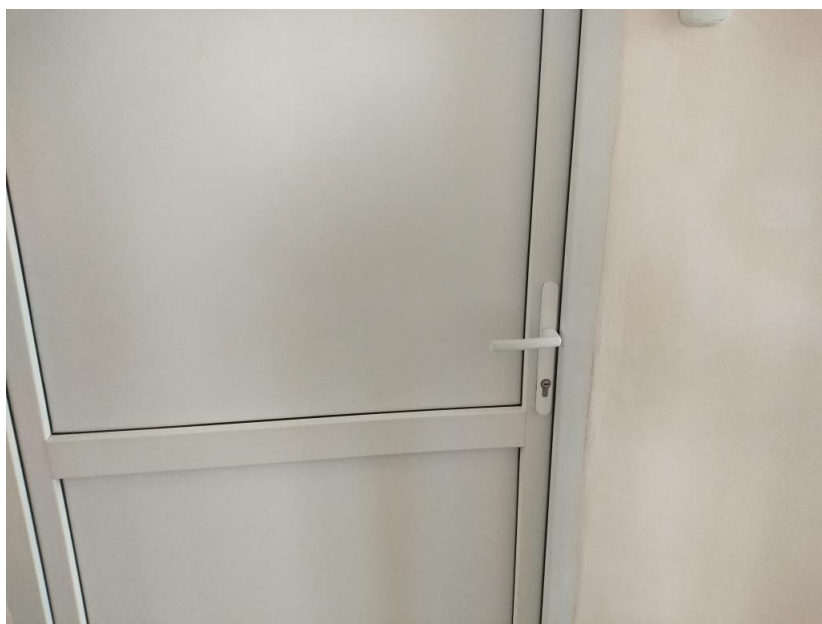


Фото 4.12



Фото 4.13



Фото 4.14

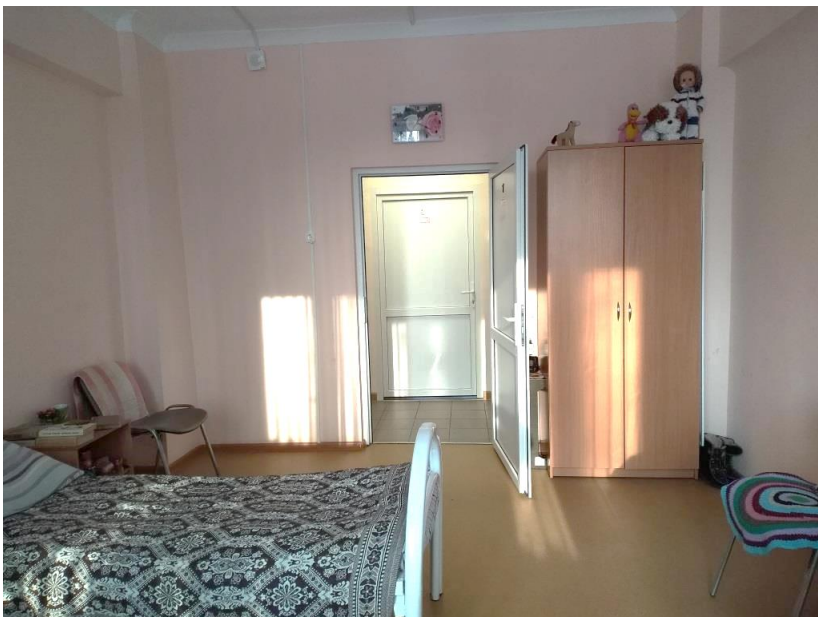


Фото 4.15



Фото 4.16

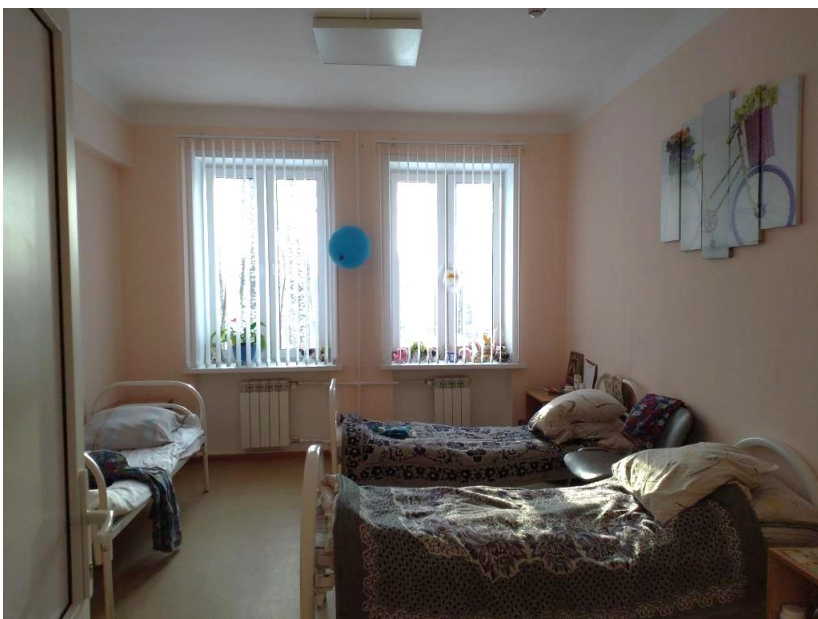


Фото 4.17



Фото 4.18



Фото 4.19



Фото 4.20

**I Результаты обследования:
5. Санитарно-гигиенических помещений**

Здание сан. части ГУ ТО «Северо-Агеевский психоневрологический интернат», Тульская область, Суворовский район, п. Северо-Агеевский, ул. Школьная, д.4

Наименование объекта, адрес

№ п/п	Наименование функционально-планировочного элемента	Наличие элемента			Выявленные нарушения и замечания		Работы по адаптации объектов	
		есть/нет	№ на плане	№ фото	Содержание	Значимо для инвалида (категория)	Содержание	Виды работ
5.1	Туалетные комнаты	есть		5.1-5.6	Ручки дверей в туалетные комнаты и кабины не контрастны относительно дверных полотен.	С	Обозначить ручки дверей в туалетные комнаты и кабины яркой контрастной маркировкой.	Текущий ремонт
					Выключатели света в туалетные комнаты расположены на высоте более 0,8 м (1,5 м).	К	Предусмотреть в плане капитального ремонта обустройство на этаже, предполагающемся для проживания К, доступной туалетной комнаты:	Капитальный ремонт
					Размеры туалетных кабин менее нормативных значений (1,0x1,35 м), рядом с унитазами в туалетных кабинках отсутствует пространство для размещения кресла-коляски.	К	- выключатели света на высоте 0,4-0,8 м - рядом с унитазом пространство для размещения кресла-коляски шириной не менее 0,8 м.	
					Туалетные кабины не оборудованы крючками для трости, костылей и других принадлежностей.	К,О,С	Оборудовать туалетные кабины крючками для трости, костылей и других принадлежностей.	Текущий ремонт
				В туалетных комнатах отсутствуют опорные поручни.	К,О,С	Обустроить рядом с унитазами и раковинами в туалетных комнатах эргономичные	Текущий ремонт	

					<p>в туалетных кабинках отсутствуют кнопки вызова помощи со шнурком,</p> <p>над входами туалетные комнаты не установлены световые мигающие оповещатели, срабатывающие при нажатии кнопки вызова помощи,</p> <p>на раковинах в туалетных комнатах установлены неэргономичные смесители вентильного типа,</p> <p>зеркала и диспенсеры бумажных полотенец в туалетных комнатах расположены на высоте более 0,9 м (1,31 м).</p>	<p>К,О,С, Г,У</p> <p>К,О,С, Г,У</p> <p>О</p> <p>К</p>	<p>опорные поручни.</p> <p>Обустроить в туалетных кабинках кнопки вызова помощи со шнурком и обозначить их специальными пиктограммами на контрастном фоне.</p> <p>Обустроить над входами туалетные комнаты световые мигающие оповещатели, срабатывающие при нажатии кнопки вызова помощи.</p> <p>Обустроить на раковинах в туалетных комнатах как минимум по одному эргономичному смесителю (локтевому или сенсорному).</p> <p>Разместить диспенсеры бумажных полотенец в туалетных комнатах, предполагающих для доступа К, на высоте не более 1,1 м по нижнему краю.</p> <p>Обустроить в туалетных комнатах, предполагающих для доступа К, поворотные зеркала.</p>	<p>Текущий ремонт</p> <p>Текущий ремонт</p> <p>Текущий ремонт</p> <p>Текущий ремонт</p>
5.2	Душевая/ ванная комната	есть	5.7-5.11	<p>Ручки дверей в душевые не контрастны относительно дверных полотен,</p> <p>в душевых отсутствуют крючки для трости, костылей и других</p>	<p>С</p> <p>К,О,С</p>	<p>Обозначить ручки дверей в душевые яркой контрастной маркировкой.</p> <p>Обустроить в душевых крючки для трости,</p>	<p>Текущий ремонт</p> <p>Текущий ремонт</p>	

					принадлежностей, стульчики для душа.		костылей и других принадлежностей, стульчики для душа.	т
5.3	Бытовая комната (гардеробная)	есть		5.12, 5.13	Ручка двери в гардеробную не контрастна относительно дверного полотна.	С	Обозначить ручку двери в гардеробную яркой контрастной маркировкой.	Текущий ремонт
	ОБЩИЕ требования к зоне	Не менее одной универсальной кабины, доступной для всех категорий граждан: <ul style="list-style-type: none"> - в общественных уборных, - в общественных зданиях, - производственных зданиях, - в любых общественных зданиях (при численности посетителей 50 человек и более или при продолжительности нахождения посетителя в здании 60 мин и более) Установка поручней, штанг, поворотных или откидных сидений: <ul style="list-style-type: none"> - в универсальной кабине, - в других санитарно-гигиенических помещениях для всех категорий граждан, в том числе инвалидов 						

II Заключение по зоне:

Наименование структурно-функциональной зоны	Состояние доступности* (к пункту 3.4 Акта обследования ОСИ)	Приложение		Рекомендации по адаптации (вид работы)** к пункту 4.1 Акта обследования ОСИ
		№ на плане	№ фото	
Санитарно-гигиенические помещения	ДЧ-И (Г,У)		5.1-5.13	Капитальный ремонт

* указывается: **ДП-В** - доступно полностью всем; **ДП-И** (К, О, С, Г, У) – доступно полностью избирательно (указать категории инвалидов); **ДЧ-В** - доступно частично всем; **ДЧ-И** (К, О, С, Г, У) – доступно частично избирательно (указать категории инвалидов); **ДУ** - доступно условно, **ВНД** - недоступно

**указывается один из вариантов: не нуждается; ремонт (текущий, капитальный); индивидуальное решение с ТСР; технические решения невозможны – организация альтернативной формы обслуживания

Комментарий к заключению: необходимо обозначить ручки дверей в туалетные комнаты и кабины яркой контрастной маркировкой. Предусмотреть в плане капитального ремонта обустройство на этаже, предполагающемся для проживания инвалидов, передвигающихся на кресле-коляске, доступной туалетной комнаты:

- выключатели света на высоте 0,4-0,8 м

- рядом с унитазом пространство для размещения кресла-коляски шириной не менее 0,8 м.

Оборудовать туалетные кабины крючками для трости, костылей и других принадлежностей. Обустроить рядом с унитазами и раковинами в туалетных комнатах эргономичные опорные поручни. Обустроить в туалетных кабинах кнопки вызова помощи со шнурком и обозначить их специальными пиктограммами на контрастном фоне. Обустроить над входами туалетных комнат световые мигающие оповещатели, срабатывающие при нажатии кнопки вызова помощи. Обустроить на раковинах в туалетных комнатах как минимум по одному эргономичному смесителю (локтевому или сенсорному). Разместить диспенсеры бумажных полотенец в туалетных комнатах, предполагающихся для доступа инвалидов, передвигающихся на кресле-коляске, на высоте не более 1,1 м по нижнему краю. Обустроить в туалетных комнатах, предполагающихся для доступа инвалидов, передвигающихся на кресле-коляске, поворотные зеркала. Обозначить ручки дверей в душевые яркой контрастной маркировкой. Обустроить в душевых крючки для трости, костылей и других принадлежностей, стульчики для душа. Обозначить ручку двери в гардеробную яркой контрастной маркировкой.



Фото 5.1

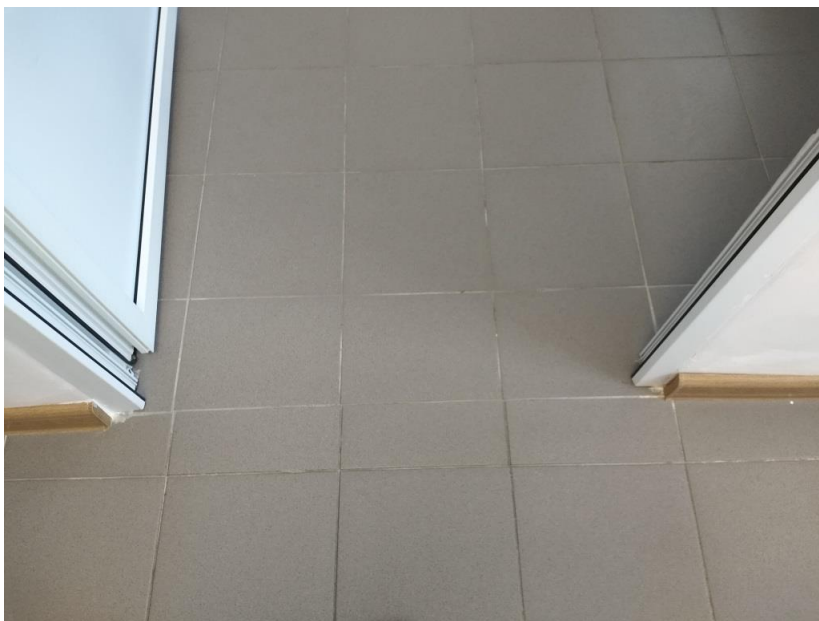


Фото 5.2



Фото 5.3



Фото 5.4



Фото 5.5



Фото 5.6



Фото 5.7



Фото 5.8

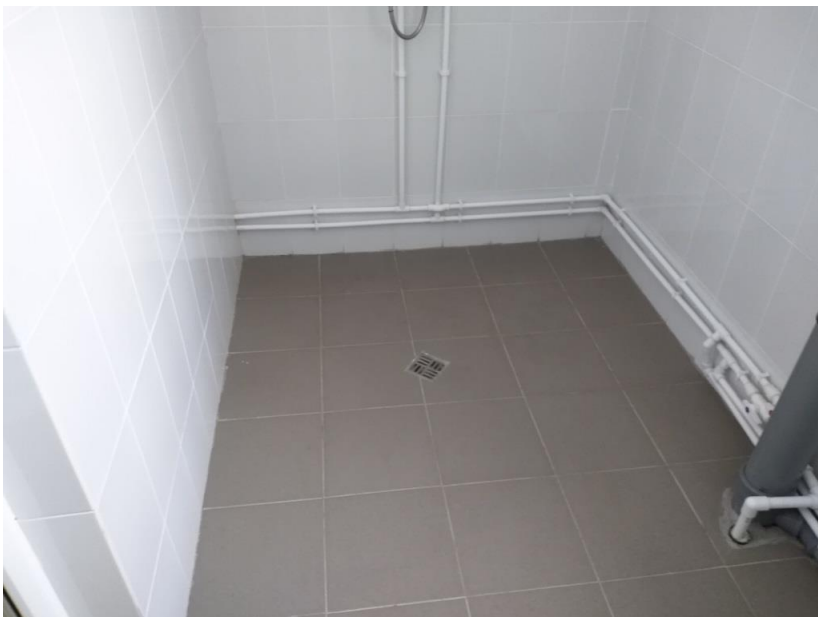


Фото 5.9



Фото 5.10



Фото 5.11



Фото 5.12



Фото 5.13

**I Результаты обследования:
6. Системы информации на объекте**

Здание сан. части ГУ ТО «Северо-Агеевский психоневрологический интернат», Тульская область, Суворовский район, п. Северо-Агеевский, ул. Школьная, д.4

Наименование объекта, адрес

№ п/п	Наименование функционально-планировочного элемента	Наличие элемента			Выявленные нарушения и замечания		Работы по адаптации объектов	
		есть/нет	№ на плане	№ фото	Содержание	Значимо для инвалида (категория)	Содержание	Виды работ
6.1	Визуальные средства	есть		6.1-6.9	На территории отсутствует система навигации.	К,О,С, Г,У	Обустроить недалеко от входа на территорию с внутренней стороны стенд со схемой путей движения по территории к доступным для инвалидов входам в здания.	Текущий ремонт
					Системы средств информации и сигнализации об опасности на объекте не предусматривают в комплексе визуальную информацию с указанием направления движения и названиями мест получения услуг.	К,О,С, Г,У	Обустроить на путях движения внутри здания визуальные средства информации с указанием направления движения к местам получения услуг.	Текущий ремонт
					Информация на стендах напечатана мелким шрифтом.	С	Информационные плоскочечатные материалы (на стендах и др.) по возможности исполнять в крупном шрифте (от 16 кеглей, шрифт без засечек).	Текущий ремонт
6.2	Акустические средства	есть		6.10, 6.11	Замечания отсутствуют.	-	-	-
6.3	Тактильные средства	нет			Информация на табличке, обустроенной рядом с входом на территорию, не дублируется шрифтом Брайля.	С	Обустроить рядом с входом на территорию на высоте 1,2-1,6 м табличку с	Текущий ремонт

						информацией об учреждении, дублированной шрифтом Брайля.	
				Отсутствуют схемы расположения зон оказания услуг и санитарно-гигиенических помещений, доступные для инвалидов с нарушением зрения.	С	Обустроить тактильную мнемосхему по правой стороне на расстоянии 2-4 м от входа в здание.	Текущий ремонт
	ОБЩИЕ требования к зоне	Система средств информации зон и помещений должна предусматривать возможность получения информации о размещении и назначении функциональных элементов, расположении путей эвакуации, предупреждать об опасности в экстремальных ситуациях и т.п. Системы средств информации должны быть комплексными для всех категорий инвалидов (визуальными, звуковыми и тактильными). Знаки и символы должны быть идентичными в пределах здания. Система оповещения о пожаре - световая, синхронно со звуковой сигнализацией.					

II Заключение по зоне:

Наименование структурно-функциональной зоны	Состояние доступности* (к пункту 3.4 Акта обследования ОСИ)	Приложение		Рекомендации по адаптации (вид работы)** к пункту 4.1 Акта обследования ОСИ
		№ на плане	№ фото	
Системы информации на объекте	ДЧ-И (К,О,Г,У)		6.1-6.11	Текущий ремонт

* указывается: **ДП-В** - доступно полностью всем; **ДП-И** (К, О, С, Г, У) – доступно полностью избирательно (указать категории инвалидов); **ДЧ-В** - доступно частично всем; **ДЧ-И** (К, О, С, Г, У) – доступно частично избирательно (указать категории инвалидов); **ДУ** - доступно условно, **ВНД** - недоступно
 **указывается один из вариантов: не нуждается; ремонт (текущий, капитальный); индивидуальное решение с ТСР; технические решения невозможны – организация альтернативной формы обслуживания

Комментарий к заключению: необходимо обустроить недалеко от входа на территорию с внутренней стороны стенд со схемой путей движения по территории к доступным для инвалидов входам в здания. Обустроить на путях движения внутри здания визуальные средства информации с указанием направления движения к местам получения услуг. Информационные плоскочечатные материалы (на стендах и др.) по возможности исполнять в крупном шрифте (от 16 кеглей, шрифт без засечек). Обустроить рядом с входом на территорию на высоте 1,2-1,6 м табличку с информацией об учреждении, дублированной шрифтом Брайля. Обустроить тактильную мнемосхему по правой стороне на расстоянии 2-4 м от входа в здание.



Фото 6.1

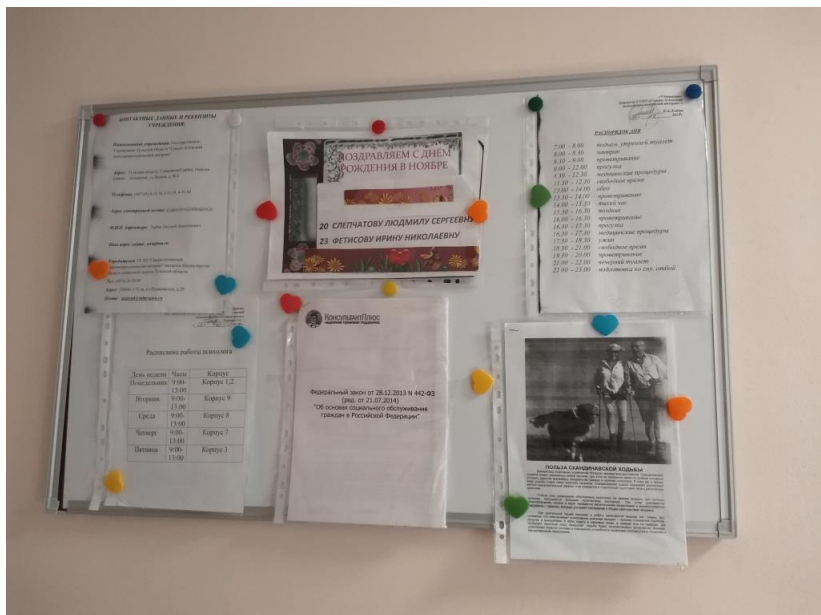


Фото 6.2

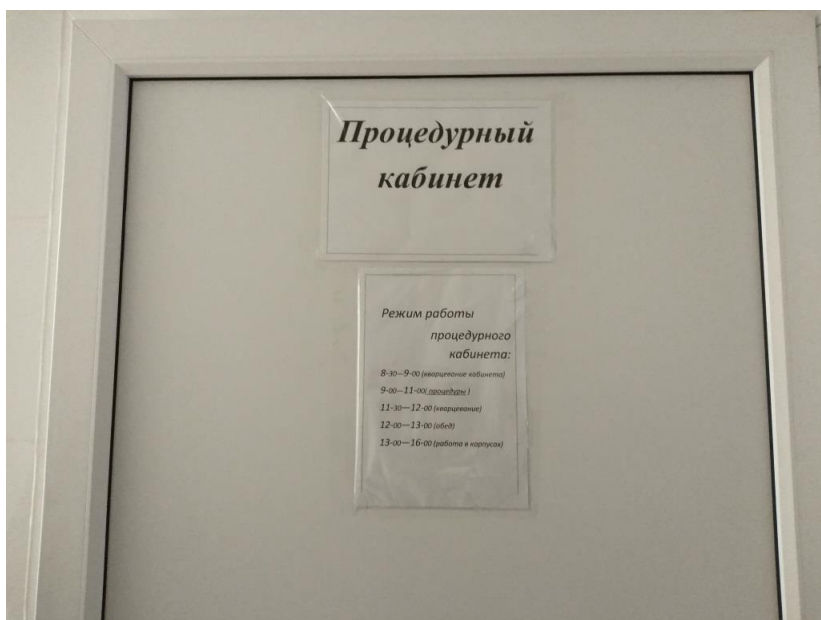


Фото 6.3

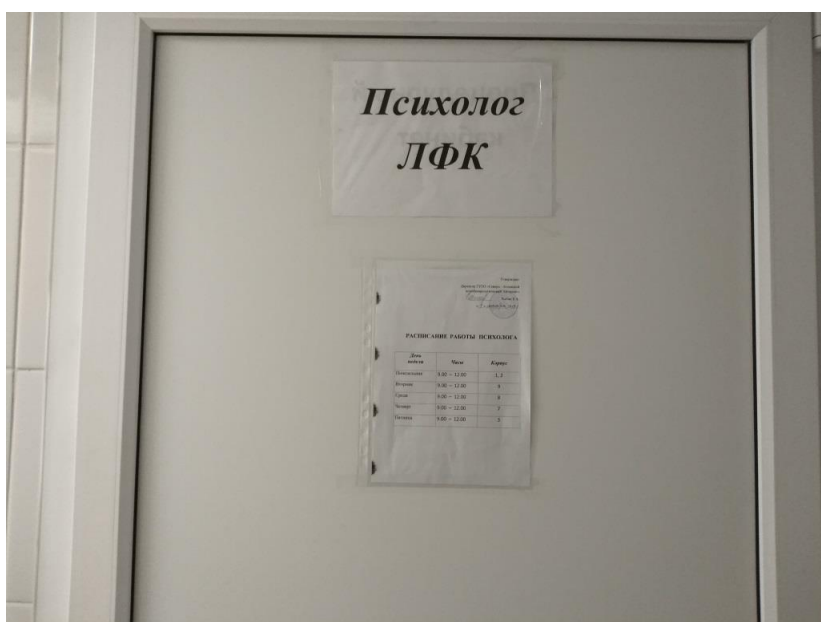


Фото 6.4



Фото 6.5



Фото 6.6



Фото 6.7



Фото 6.8



Фото 6.9



Фото 6.10



Фото 6.11