

ПАСПОРТ ДОСТУПНОСТИ № 07
объекта социальной инфраструктуры (ОСИ)
Здание бани ГУ ТО «Северо-Агеевский
психоневрологический интернат»

Организация, расположенная на объекте:

ГУ ТО «Северо-Агеевский психоневрологический
интернат»

Адрес объекта: ***Тульская область, Суворовский***
район, п. Северо-Агеевский, ул. Школьная, д.6

Руководитель: ***Директор ГУ ТО «Северо-Агеевского***
психоневрологического интерната» Рыбин Е.А.

СОГЛАСОВАНО

Председатель Тульской региональной
организации «Всероссийское общество
инвалидов» (ТРО ВОИ)

А.Ф. Новикова

" ____ " _____ 2020 г.

УТВЕРЖДАЮ

Заместитель министра – директор
Департамента социальной политики
Министерства труда и социальной
защиты Тульской области
И.А. Щербакова

" ____ " _____ 2020 г.

**ПАСПОРТ ДОСТУПНОСТИ
объекта социальной инфраструктуры (ОСИ)
№ 07**

1. Общие сведения об объекте

- 1.1. Наименование (вид) объекта: здание бани
- 1.2. Адрес объекта: _Суворовский район п. Северо-Агеевский ул. Школьная д.6
- 1.3. Сведения о размещении объекта:
 - отдельно стоящее здание 1 этаж, 329,9 кв. м
 - наличие прилегающего земельного участка (да, нет); 47000 кв.м
- 1.4. Год постройки здания 1962 г., последнего капитального ремонта – 2019-2020 г.
- 1.5. Дата предстоящих плановых ремонтных работ: текущего – 2020г., капитального – 2055 г.

Сведения об организации, расположенной на объекте

- 1.6. Название организации (учреждения), (полное юридическое наименование – согласно Уставу, краткое наименование): Государственное учреждение Тульской области «Северо-Агеевский психоневрологический интернат» (ГУ ТО «Северо-Агеевский психоневрологический интернат»)
- 1.7. Юридический адрес организации (учреждения) Тульская область, Суворовский район, п.Северо-Агеевский, ул.Ленина, д.8
- 1.8. Основание для пользования объектом: оперативное управление
- 1.9. Форма собственности: государственная
- 1.10. Территориальная принадлежность: региональная
- 1.11. Вышестоящая организация (наименование) Министерство труда и социальной защиты
- 1.12. Адрес вышестоящей организации, другие координаты г. Тула, ул. Пушкинская д.29

2. Характеристика деятельности организации на объекте

- 2.1 Сфера деятельности: социальная защита населения
- 2.2 Виды оказываемых услуг: социально-бытовые, социально-медицинские, социально-правовые, социально-педагогические, социально-психологические, услуги, направленные на повышение коммуникативного потенциала
- 2.3 Форма оказания услуг: (на объекте, с длительным пребыванием, в т.ч. проживанием, на дому, дистанционно) на объекте
- 2.4 Категории обслуживаемого населения по возрасту: (дети, взрослые трудоспособного возраста, пожилые; все возрастные категории) взрослые трудоспособного возраста, пожилые
- 2.5 Категории обслуживаемых инвалидов: инвалиды, передвигающиеся на кресле-коляске, инвалиды с нарушением опорно-двигательного аппарата, нарушением зрения, нарушением слуха, умственного развития; все категории инвалидов
- 2.6 Плановая мощность: посещаемость (количество обслуживаемых в день), вместимость, пропускная способность 92 человек / 78 человек / 78 человек (плановые).
- 2.7 Участие в исполнении ИПР инвалида, ребенка-инвалида (да, нет) да

3. Состояние доступности объекта для инвалидов

и других маломобильных групп населения (МГН)

3.1 Путь следования к объекту пассажирским транспортом

(описать маршрут движения с использованием пассажирского транспорта)
автобусы № 196 (остановка Северо-Агеевский).

наличие адаптированного пассажирского транспорта к объекту (есть, нет) нет

3.2 Путь к объекту от ближайшей остановки пассажирского транспорта:

3.2.1 расстояние до объекта от остановки транспорта 600 м

3.2.2 время движения (пешком) 8 мин

3.2.3 наличие выделенного от проезжей части пешеходного пути (да, нет) да

3.2.4 Перекрестки: нет

3.2.5 Информация на пути следования к объекту: нет

3.2.6 Перепады высоты на пути: нет

Их обустройство для инвалидов на коляске: нет

3.3 Вариант организации доступности ОСИ (формы обслуживания)

№№ п/п	Категория инвалидов (вид нарушения)	Вариант организации доступности объекта
1.	Все категории инвалидов и МГН	ДУ
	<i>в том числе инвалиды:</i>	
2	передвигающиеся на креслах-колясках	ДУ
3	с нарушениями опорно-двигательного аппарата	ДУ
4	с нарушениями зрения	ДУ
5	с нарушениями слуха	ДУ
6	с нарушениями умственного развития	ДУ

* - указывается один из вариантов: «А», «Б», «ДУ», «ВНД»

3.4 Состояние доступности основных структурно-функциональных зон

№№ п/п	Основные структурно- функциональные зоны	Состояние доступности, в том числе для основных категорий инвалидов**	Приложение	
			№ на плане	№ фото
1	Территория, прилегающая к зданию (участок)	ДЧ-И (Г,У,О)	-	1.1- 1.12
2	Вход (входы) в здание	ДП-И (Г,У,О)	-	2.1-2.8
3	Путь (пути) движения внутри здания (в т.ч. пути эвакуации)	ДЧ-И (Г,У,О)	-	3.1- 3.14
4	Зона целевого назначения здания (целевого посещения объекта)	ДЧ-И (Г,У,О)	-	4.1-4.4
5	Санитарно-гигиенические помещения	ДЧ-И (Г,У,О)	-	5.1- 5.10
6	Система информации и связи (на всех зонах)	ДЧ-И (Г,У,О,К)	-	6.1
7	Пути движения к объекту (от остановки транспорта)	ДП-И (Г,У,О)	-	-

** Указывается: ДП-В - доступно полностью всем; ДП-И (К, О, С, Г, У) – доступно полностью избирательно (указать категории инвалидов); ДЧ-В - доступно частично всем; ДЧ-И (К, О, С, Г, У) – доступно частично избирательно (указать категории инвалидов); ДУ - доступно условно, ВНД - недоступно

3.5. Итоговое заключение о состоянии доступности ОСИ: ДЧ-И (О,Г,У)

Рядом с входом на территорию отсутствует система вызова помощи. Ширина дверных проемов проходной в свету менее 0,9 м (0,75 м). Перед входом и выходом из проходной расположены не дублирующиеся пандусом и поручнями ступени. Отсутствует визуальное и тактильное обозначение путей движения по территории. Отсутствуют парковочные места для инвалидов. У пандуса, расположенного перед входом в здание, предполагающимся для доступа инвалидов, отсутствуют поручни. Перед входной площадкой основного входа расположена необозначенная и не дублирующаяся съездом ступень. Перед входной дверью отсутствуют предупреждающие тактильные указатели.

На путях движения внутри здания отсутствуют опорные поручни вдоль стен. При входе в здание отсутствует тактильная или тактильно-звуковая мнемосхема.

Отсутствует адаптированная доступная или универсальная туалетная комната для инвалидов. Отсутствует адаптированная доступная для инвалидов душевая.

На территории отсутствует система навигации. Системы средств информации и сигнализации об опасности на объекте не предусматривают в комплексе визуальную информацию с указанием направления движения и названиями мест получения услуг. Отсутствуют звуковые оповещатели тревожной сигнализации. Информация на табличке, обустроенной рядом с входом на территорию, не дублируется шрифтом Брайля. Отсутствуют схемы расположения зон оказания услуг и санитарно-гигиенических помещений, доступные для инвалидов с нарушением зрения.

4. Управленческое решение (проект)

4.1. Рекомендации по адаптации основных структурных элементов объекта:

№ № п \п	Основные структурно-функциональные зоны объекта	Рекомендации по адаптации объекта (вид работы)*
1	Территория, прилегающая к зданию (участок)	Капитальный ремонт
2	Вход (входы) в здание	Капитальный ремонт
3	Путь (пути) движения внутри здания (в т.ч. пути эвакуации)	Капитальный ремонт
4	Зона целевого назначения здания (целевого посещения объекта)	Капитальный ремонт
5	Санитарно-гигиенические помещения	Капитальный ремонт
6	Система информации на объекте (на всех зонах)	Текущий ремонт
7	Пути движения к объекту (от остановки транспорта)	Капитальный ремонт, письмо в муниципалитет
8.	Все зоны и участки	Капитальный ремонт

*- указывается один из вариантов (видов работ): не нуждается; ремонт (текущий, капитальный); индивидуальное решение с ТСР; технические решения невозможны – организация альтернативной формы обслуживания

4.2. Период проведения работ 2020 г. – 2025 г.

В рамках исполнения государственной программы Тульской области "Доступная среда"

4.3. Ожидаемый результат (по состоянию доступности) после выполнения работ по адаптации: ДП-В

Оценка результата исполнения программы, плана (по состоянию доступности)

4.4. Для принятия решения требуется, не требуется (нужное подчеркнуть):

4.4.1. согласование на Комиссии требуется

(наименование Комиссии по координации деятельности в сфере обеспечения доступной среды жизнедеятельности для инвалидов и других МГН)

4.4.2. согласование работ с надзорными органами (в сфере проектирования и строительства, архитектуры, охраны памятников, другое - указать) требуется;

4.4.3. техническая экспертиза; разработка проектно-сметной документации требуется;

4.4.4. согласование с вышестоящей организацией (собственником объекта) требуется;

4.4.5. согласование с общественными организациями инвалидов требуется;

4.4.6. другое

Имеется заключение уполномоченной организации о состоянии доступности объекта
(наименование документа и выдавшей его организации, дата) прилагается

4.5. Информация может быть размещена (обновлена) на Карте доступности объектов субъекта РФ на портале <http://zhit-vmeste.ru/>. (наименование сайта, портала)

5. Особые отметки

Паспорт сформирован на основании:

1. Анкеты (информации об объекте) от «07» декабря 2019 г.
2. Акта обследования объекта: № 07 от «06» декабря 2019 г.
3. Решения комиссии по обследованию и паспортизации ...от «07» декабря 2019 г.

АНКЕТА
(информация об объекте социальной инфраструктуры)
К ПАСПОРТУ ДОСТУПНОСТИ ОСИ
№ 07
«07» декабря 2019 года

1. Общие сведения об объекте

- 1.1. Наименование (вид) объекта: здание бани
- 1.2. Адрес объекта: _ Суворовский район п. Северо-Агеевский ул. Школьная д.6
- 1.3. Сведения о размещении объекта:
 - отдельно стоящее здание 1 этаж, 329,9 кв. м
 - наличие прилегающего земельного участка (да, нет); 47000 кв.м
- 1.4. Год постройки здания 1962 г., последнего капитального ремонта – 2019-2020 г.
- 1.5. Дата предстоящих плановых ремонтных работ: текущего – 2020г., капитального – 2055 г.

Сведения об организации, расположенной на объекте

- 1.6. Название организации (учреждения), (полное юридическое наименование – согласно Уставу, краткое наименование): Государственное учреждение Тульской области «Северо-Агеевский психоневрологический интернат» (ГУ ТО «Северо-Агеевский психоневрологический интернат»)
- 1.7. Юридический адрес организации (учреждения) Тульская область, Суворовский район, п.Северо-Агеевский, ул.Ленина, д.8
- 1.8. Основание для пользования объектом: оперативное управление
- 1.9. Форма собственности: государственная
- 1.10. Территориальная принадлежность: региональная
- 1.11. Вышестоящая организация (наименование) Министерство труда и социальной защиты
- 1.12. Адрес вышестоящей организации, другие координаты г. Тула, ул. Пушкинская д.29

2. Характеристика деятельности организации на объекте

- 2.1 Сфера деятельности: социальная защита населения
- 2.2 Виды оказываемых услуг: социально-бытовые, социально-медицинские, социально-правовые, социально-педагогические, социально-психологические, услуги, направленные на повышение коммуникативного потенциала
- 2.3 Форма оказания услуг: (на объекте, с длительным пребыванием, в т.ч. проживанием, на дому, дистанционно) на объекте
- 2.4 Категории обслуживаемого населения по возрасту: (дети, взрослые трудоспособного возраста, пожилые; все возрастные категории) взрослые трудоспособного возраста, пожилые
- 2.5 Категории обслуживаемых инвалидов: инвалиды, передвигающиеся на кресле-коляске, инвалиды с нарушением опорно-двигательного аппарата, нарушением зрения, нарушением слуха, умственного развития; все категории инвалидов
- 2.6 Плановая мощность: посещаемость (количество обслуживаемых в день), вместимость, пропускная способность 92 человек / 78 человек / 78 человек (плановые).
- 2.7 Участие в исполнении ИПР инвалида, ребенка-инвалида (да, нет) да

**3. Состояние доступности объекта для инвалидов
и других маломобильных групп населения (МГН)**

3.1 Путь следования к объекту пассажирским транспортом

(описать маршрут движения с использованием пассажирского транспорта)

автобусы № 196 (остановка Северо-Агеевский).

наличие адаптированного пассажирского транспорта к объекту (есть, нет) нет

3.2 Путь к объекту от ближайшей остановки пассажирского транспорта:

3.2.1 расстояние до объекта от остановки транспорта 600 м

3.2.2 время движения (пешком) 8 мин

3.2.3 наличие выделенного от проезжей части пешеходного пути (да, нет) да

3.2.4 Перекрестки: нет

3.2.5 Информация на пути следования к объекту: нет

3.2.6 Перепады высоты на пути: нет

Их обустройство для инвалидов на коляске: нет

3.3 Вариант организации доступности ОСИ (формы обслуживания)

№№ п/п	Категория инвалидов (вид нарушения)	Вариант организации доступности объекта
1.	Все категории инвалидов и МГН	ДУ
	<i>в том числе инвалиды:</i>	
2	передвигающиеся на креслах-колясках	ДУ
3	с нарушениями опорно-двигательного аппарата	ДУ
4	с нарушениями зрения	ДУ
5	с нарушениями слуха	ДУ
6	с нарушениями умственного развития	ДУ

* - указывается один из вариантов: «А», «Б», «ДУ», «ВНД»

4. Управленческое решение (предложения по адаптации основных структурных элементов объекта)

№ п \п	Основные структурно-функциональные зоны объекта	Рекомендации по адаптации объекта (вид работы)*
1	Территория, прилегающая к зданию (участок)	Капитальный ремонт
2	Вход (входы) в здание	Капитальный ремонт
3	Путь (пути) движения внутри здания (в т.ч. пути эвакуации)	Капитальный ремонт
4	Зона целевого назначения здания (целевого посещения объекта)	Капитальный ремонт
5	Санитарно-гигиенические помещения	Капитальный ремонт
6	Система информации на объекте (на всех зонах)	Текущий ремонт
7	Пути движения к объекту (от остановки транспорта)	Капитальный ремонт, письмо в муниципалитет
8.	Все зоны и участки	Капитальный ремонт

*- указывается один из вариантов (видов работ): не нуждается; ремонт (текущий, капитальный); индивидуальное решение с ТСП; технические решения невозможны – организация альтернативной формы обслуживания

Размещение информации на Карте доступности субъекта РФ согласовано

Заместитель директора ГУ ТО «Северо-Агеевский

психоневрологический интернат»

_____ Андрианов С.С.

Директор ГУ ТО «Северо-Агеевского
психоневрологического интерната»

_____ Рыбин Е.А.

«___» _____ 2020 г.

**АКТ ОБСЛЕДОВАНИЯ
объекта социальной инфраструктуры
К ПАСПОРТУ ДОСТУПНОСТИ ОСИ
№ 07**

п. Северо-Агеевский Тульской области

«06» декабря 2019 г.

Наименование территориального
образования субъекта РФ

1. Общие сведения об объекте

- 1.1. Наименование (вид) объекта: спальный корпус №2
- 1.2. Адрес объекта: Тульская область, Суворовский район, п. Северо-Агеевский, ул. Школьная, д.3
- 1.3. Сведения о размещении объекта:
 - отдельно стоящее здание 2 этажа, 797,6 кв. м
 - наличие прилегающего земельного участка (да, нет); 47000 кв.м
- 1.4. Год постройки здания 1962 г., последнего капитального ремонта – 2019-2020 г.
- 1.5. Дата предстоящих плановых ремонтных работ: текущего – _____ г., капитального – _____ г.
- 1.6. Название организации (учреждения), (полное юридическое наименование – согласно Уставу, краткое наименование): Государственное учреждение Тульской области «Северо-Агеевский психоневрологический интернат» (ГУ ТО «Северо-Агеевский психоневрологический интернат»)
- 1.7. Юридический адрес организации (учреждения) Тульская область, Суворовский район, п.Северо-Агеевский, ул.Ленина, д.8

2. Характеристика деятельности организации на объекте

Дополнительная информация нет

**3. Состояние доступности объекта для инвалидов
и других маломобильных групп населения (МГН)**

3.1 Путь следования к объекту пассажирским транспортом

(описать маршрут движения с использованием пассажирского транспорта)
автобусы № 196 (остановка Северо-Агеевский).

наличие адаптированного пассажирского транспорта к объекту (есть, нет) нет

3.2 Путь к объекту от ближайшей остановки пассажирского транспорта:

3.2.1 расстояние до объекта от остановки транспорта 600 м

3.2.2 время движения (пешком) 8 мин

3.2.3 наличие выделенного от проезжей части пешеходного пути (да, нет) да

3.2.4 Перекрестки: нет

3.2.5 Информация на пути следования к объекту: нет

3.2.6 Перепады высоты на пути: нет

Их обустройство для инвалидов на коляске: нет

3.3 Вариант организации доступности ОСИ (формы обслуживания)

№№ п/п	Категория инвалидов (вид нарушения)	Вариант организации доступности объекта
1.	Все категории инвалидов и МГН	
	<i>в том числе инвалиды:</i>	
2	передвигающиеся на креслах-колясках	ДУ
3	с нарушениями опорно-двигательного аппарата	ДУ
4	с нарушениями зрения	ДУ
5	с нарушениями слуха	ДУ
6	с нарушениями умственного развития	ДУ

* - указывается один из вариантов: «А», «Б», «ДУ», «ВНД»

3.4 Состояние доступности основных структурно-функциональных зон

№№ п/п	Основные структурно- функциональные зоны	Состояние доступности, в том числе для основных категорий инвалидов**	Приложение	
			№ на плане	№ фото
1	Территория, прилегающая к зданию (участок)	ДЧ-И (Г,У,О)	-	1.1- 1.12
2	Вход (входы) в здание	ДП-И (К,Г,У,О)	-	2.1-2.8
3	Путь (пути) движения внутри здания (в т.ч. пути эвакуации)	ДЧ-И (Г,У,О)	-	3.1- 3.14
4	Зона целевого назначения здания (целевого посещения объекта)	ДЧ-И (Г,У,О)	-	4.1-4.4
5	Санитарно-гигиенические помещения	ДЧ-И (Г,У,О)	-	5.1- 5.10
6	Система информации и связи (на всех зонах)	ДЧ-И (Г,У,О,К)	-	6.1
7	Пути движения к объекту (от остановки транспорта)	ДП-И (Г,У,О)	-	-

** Указывается: **ДП-В** - доступно полностью всем; **ДП-И** (К, О, С, Г, У) – доступно полностью избирательно (указать категории инвалидов); **ДЧ-В** - доступно частично всем; **ДЧ-И** (К, О, С, Г, У) – доступно частично избирательно (указать категории инвалидов); **ДУ** - доступно условно, **ВНД** - недоступно

3.5. Итоговое заключение о состоянии доступности ОСИ: ДУ

Рядом с входом на территорию отсутствует система вызова помощи. Ширина дверных проемов проходной в свету менее 0,9 м (0,75 м). Перед входом и выходом из проходной расположены не дублирующиеся пандусом и поручнями ступени. Отсутствует визуальное и тактильное обозначение путей движения по территории. Отсутствуют парковочные места для инвалидов.

У пандуса, расположенного перед входом в здание, предполагающимся для доступа инвалидов, отсутствуют поручни. Перед входной площадкой основного входа расположена необозначенная и не дублирующаяся съездом ступень. Перед входной дверью отсутствуют предупреждающие тактильные указатели.

На путях движения внутри здания отсутствуют опорные поручни вдоль стен. При входе в здание отсутствует тактильная или тактильно-звуковая мнемосхема.

Отсутствует адаптированная доступная или универсальная туалетная комната для инвалидов. Отсутствует адаптированная доступная для инвалидов душевая.

На территории отсутствует система навигации. Системы средств информации и сигнализации об опасности на объекте не предусматривают в комплексе визуальную информацию с указанием направления движения и названиями мест получения услуг. Отсутствуют звуковые оповещатели тревожной сигнализации. Информация на табличке, обустроенной рядом с входом на территорию, не дублируется шрифтом Брайля. Отсутствуют схемы расположения зон оказания услуг и санитарно-гигиенических помещений, доступные для инвалидов с нарушением зрения.

4. Управленческое решение (проект)

4.1. Рекомендации по адаптации основных структурных элементов объекта:

№ № п \п	Основные структурно-функциональные зоны объекта	Рекомендации по адаптации объекта (вид работы)*
1	Территория, прилегающая к зданию (участок)	Капитальный ремонт
2	Вход (входы) в здание	Капитальный ремонт
3	Путь (пути) движения внутри здания (в т.ч. пути эвакуации)	Капитальный ремонт
4	Зона целевого назначения здания (целевого посещения объекта)	Капитальный ремонт
5	Санитарно-гигиенические помещения	Капитальный ремонт
6	Система информации на объекте (на всех зонах)	Текущий ремонт
7	Пути движения к объекту (от остановки транспорта)	Капитальный ремонт, письмо в муниципалитет
8.	Все зоны и участки	Капитальный ремонт

*- указывается один из вариантов (видов работ): не нуждается; ремонт (текущий, капитальный); индивидуальное решение с ТСР; технические решения невозможны – организация альтернативной формы обслуживания

4.2. Период проведения работ 2020 г. – 2025 г.

В рамках исполнения государственной программы Тульской области "Доступная среда"

4.3. Ожидаемый результат (по состоянию доступности) после выполнения работ по адаптации: ДП-В

Оценка результата исполнения программы, плана (по состоянию доступности)

4.4. Для принятия решения требуется, не требуется (нужное подчеркнуть):

4.4.1. согласование на Комиссии требуется

(наименование Комиссии по координации деятельности в сфере обеспечения доступной среды жизнедеятельности для инвалидов и других МГН)

4.4.2. согласование работ с надзорными органами (в сфере проектирования и строительства, архитектуры, охраны памятников, другое - указать) требуется;

4.4.3. техническая экспертиза; разработка проектно-сметной документации требуется;

4.4.4. согласование с вышестоящей организацией (собственником объекта) требуется;

4.4.5. согласование с общественными организациями инвалидов требуется;

4.4.6. другое

Имеется заключение уполномоченной организации о состоянии доступности объекта (наименование документа и выдавшей его организации, дата) прилагается

4.5. Информация может быть размещена (обновлена) на Карте доступности объектов субъекта РФ на портале <http://zhit-vmeste.ru/>. (наименование сайта, портала)

5. Особые отметки

ПРИЛОЖЕНИЯ:

Результаты обследования:

1. Территории, прилегающей к объекту

на ___7___ л.

2. Входа (входов) в здание

на ___5___ л.

3. Путей движения в здании

на ___7___ л.

4. Зоны целевого назначения объекта

на ___5___ л.

5. Санитарно-гигиенических помещений

на ___7___ л.

6. Системы информации (и связи) на объекте

на ___2___ л.

Результаты фотофиксации на объекте на _____ л.

Поэтажные планы, паспорт БТИ объекта на _____ л.

Другое (в том числе дополнительная информация о путях движения к объекту)

Руководитель рабочей группы:

Заместитель директора ГУ ТО «Северо-Агеевский психоневрологический интернат»

(Должность, Ф.И.О.)

_____ Андрианов С.С.
(Подпись)

Члены рабочей группы:

Фельдшер ГУ ТО «Северо-Агеевский психоневрологический интернат» _____ Воробьева А.В.

(Должность, Ф.И.О.)

(Подпись)

Гл. специалист ГУ ТО «Северо-Агеевский психоневрологический интернат»

(Должность, Ф.И.О.)

_____ Джурабаев С.А.
(Подпись)

В том числе: представители ИП Воронцов А.Е.:

Специалист по паспортизации

(Должность, Ф.И.О.)

_____ Иванов А.Е.
(Подпись)

I Результаты обследования:
1. Территории, прилегающей к зданию (участка)

Здание бани ГУ ТО «Северо-Агеевский психоневрологический интернат», Тульская область, Суворовский район, п. Северо-Агеевский, ул. Школьная, д.6

Наименование объекта, адрес

№ п/п	Наименование функционально-планировочного элемента	Наличие элемента			Выявленные нарушения и замечания		Работы по адаптации объектов	
		есть/нет	№ на плане	№ фото	Содержание	Значимое для инвалида (категория)	Содержание	Виды работ
1.1	Вход (входы) на территорию	есть		1.1, 1.4- 1.8	Рядом с входом на территорию отсутствует система вызова помощи.	К,О, С,Г, У	Обустроить рядом с входом на территорию на высоте 0,85-1,1 м от поверхности пешеходного пути кнопку вызова помощи и обозначить ее специальной пиктограммой на контрастном фоне.	Текущий ремонт
					Ширина дверных проемов проходной в свету менее 0,9 м (0,75 м).	К	Увеличить ширину дверных проемов проходной в свету до не менее 0,9 м. До проведения этих работ организовать проход для людей с инвалидностью через автомобильные ворота.	Капитальный ремонт
					Перед входом и выходом из проходной расположены не дублирующие пандусом и поручнями ступени.	К,О	Организовать вход и выход из проходной в уровне земли (с перепадом высот относительно земли не более 0,015 м) либо продублировать ступени пандусом и поручнями. До проведения этих работ организовать проход для людей с инвалидностью через автомобильные ворота.	Капитальный ремонт
1.2	Путь (пути)	есть		1.9-	Отсутствует визуальное и	С	Обустроить	Теку

	движения на территории			1.12	тактильное обозначение путей движения по территории.		направляющие визуальные указатели (информирующие знаки) на основных путях движения по территории от входа на территорию к входам в здания на высоте 1,5-4,0 м. Организовать оказание ситуативной помощи инвалидам при передвижении по территории.	щий ремонт
1.3	Лестница (наружная)	нет						
1.4	Пандус (наружный)	нет						
1.5	Автостоянка и парковка	нет		1.2, 1.3	Отсутствуют парковочные места для инвалидов.	К,О, С	Обратиться к администрации муниципального образования по вопросу обустройства на парковке, расположенной рядом с входом на территорию, парковочных мест для инвалидов и их обозначения дорожными знаками «Парковка» с табличками «Инвалид», а также специальной дорожной разметкой на асфальте в соответствии с ГОСТ Р 52289, ПДД, ГОСТ 12.4.026, СП 42.13330.2016.	Текущий ремонт
	ОБЩИЕ требования к зоне	Беспрепятственное и удобное передвижение МГН по участку (территории предприятия) к зданию. Информационная поддержка на всех путях движения МГН. Возможность совмещения транспортных проездов и пешеходных дорог на пути к объектам (при соблюдении требований к параметрам путей движения)						

II Заключение по зоне:

Наименование структурно-функциональной зоны	Состояние доступности* (к пункту 3.4 Акта обследования ОСИ)	Приложение		Рекомендации по адаптации (вид работы)** к пункту 4.1 Акта обследования ОСИ
		№ на плане	№ фото	

Территория, прилегающая к зданию	ДЧ-И (Г,У,О)	-	1.1-1.12	Капитальный ремонт
----------------------------------	--------------	---	----------	--------------------

* указывается: **ДП-В** - доступно полностью всем; **ДП-И** (К, О, С, Г, У) – доступно полностью избирательно (указать категории инвалидов); **ДЧ-В** - доступно частично всем; **ДЧ-И** (К, О, С, Г, У) – доступно частично избирательно (указать категории инвалидов); **ДУ** - доступно условно, **ВНД** - недоступно
 **указывается один из вариантов: не нуждается; ремонт (текущий, капитальный); индивидуальное решение с ТСР; технические решения невозможны – организация альтернативной формы обслуживания

Комментарий к заключению: необходимо обустроить твердое покрытие на пути движения от парковки к входу на территорию. Обустроить рядом с входом на территорию на высоте 0,85-1,1 м от поверхности пешеходного пути кнопку вызова помощи и обозначить ее специальной пиктограммой на контрастном фоне. Организовать проход для инвалидов через автомобильные ворота. Обустроить направляющие визуальные указатели (информирующие знаки) на основных путях движения по территории от входа на территорию к входам в здания на высоте 1,5-4,0 м. Организовать оказание ситуативной помощи инвалидам при передвижении по территории. Обустроить на территории специальные скамьи для инвалидов с нарушением опорно-двигательного аппарата. Обустроить рядом с входом в здание скамью с поручнями. Обратиться к администрации муниципального образования по вопросу обустройства на парковке, расположенной рядом с входом на территорию, парковочных мест для инвалидов и их обозначения дорожными знаками «Парковка» с табличками «Инвалид», а также специальной дорожной разметкой на асфальте в соответствии с ГОСТ Р 52289, ПДД, ГОСТ 12.4.026, СП 42.13330.2016.



Фото 1.1



Фото 1.2



Фото 1.3



Фото 1.4



Фото 1.5



Фото 1.6



Фото 1.7



Фото 1.8



Фото 1.9



Фото 1.10



Фото 1.11



Фото 1.12

I Результаты обследования:

2. Входа (входов) в здание

Здание бани ГУ ТО «Северо-Агеевский психоневрологический интернат», Тульская область, Суворовский район, п. Северо-Агеевский, ул. Школьная, д.6

Наименование объекта, адрес

№ п/п	Наименование функционально-планировочного элемента	Наличие элемента			Выявленные нарушения и замечания		Работы по адаптации объектов	
		есть/нет	№ на плане	№ фото	Содержание	Значимость для инвалида (категория)	Содержание	Виды работ
2.1	Лестница (наружная)	нет			-	-	-	-
2.2	Пандус (наружный)	есть		2.5, 2.6	У пандуса, расположенного перед входом в здание, предполагающимся для доступа инвалидов, отсутствуют поручни.	К	Обустроить у пандуса, расположенного перед входом в здание, предполагающимся для доступа инвалидов, поручни с двух сторон на высоте 0,7 и 0,9 м, имеющие завершающие травмобезопасные окончания, выступающие за края пандуса на 0,3 м. Обеспечить при этом ширину пандуса между поручнями в пределах 0,9-1,0 м.	Капитальный ремонт
2.3	Входная площадка (перед дверью)	есть		2.1-2.3, 2.5-2.7	Перед входной площадкой основного входа расположена необозначенная и не дублирующаяся съездом ступень.	К	Т.к. основной вход не предполагается для доступа инвалидов, допускается оставить в варианте исполнения, обозначив место расположения доступного входа визуальным указателем.	Текущий ремонт
2.4	Дверь (входная)	есть		2.2-2.4, 2.7, 2.8	Перед входной дверью отсутствуют предупреждающие тактильные указатели.	С	Обустроить перед входной дверью на расстоянии открытого дверного полотна предупреждающие наземные тактильные	Текущий ремонт

							указатели с контрастной нескользящей поверхностью.	
2.5	Тамбур	нет			-	-	-	-
	ОБЩИЕ требования к зоне	Как минимум один вход, приспособленный для МГН, с поверхности земли и из каждого доступного подземного или надземного перехода к зданию; выключатели и розетки - на высоте 0,8 м от уровня пола						

II Заключение по зоне:

Наименование структурно-функциональной зоны	Состояние доступности* (к пункту 3.4 Акта обследования ОСИ)	Приложение		Рекомендации по адаптации (вид работы)** к пункту 4.1 Акта обследования ОСИ
		№ на плане	№ фото	
Вход в здание	ДП-И (К,Г,У,О)		2.1-2.8	Текущий ремонт

* указывается: **ДП-В** - доступно полностью всем; **ДП-И** (К, О, С, Г, У) – доступно полностью избирательно (указать категории инвалидов); **ДЧ-В** - доступно частично всем; **ДЧ-И** (К, О, С, Г, У) – доступно частично избирательно (указать категории инвалидов); **ДУ** - доступно условно, **ВНД** - недоступно

**указывается один из вариантов: не нуждается; ремонт (текущий, капитальный); индивидуальное решение с ТСР; технические решения невозможны – организация альтернативной формы обслуживания

Комментарий к заключению: необходимо обустроить у пандуса, расположенного перед входом в здание, предполагающимся для доступа инвалидов, поручни с двух сторон на высоте 0,7 и 0,9 м, имеющие завершающие травмобезопасные окончания, выступающие за края пандуса на 0,3 м. Обеспечить при этом ширину пандуса между поручнями в пределах 0,9-1,0 м. Обозначить место расположения доступного входа визуальным указателем. Обустроить перед входной дверью на расстоянии открытого дверного полотна предупреждающие наземные тактильные указатели с контрастной нескользящей поверхностью.



Фото 2.1



Фото 2.2



Фото 2.3



Фото 2.4



Фото 2.5



Фото 2.6



Фото 2.7



Фото 2.8

I Результаты обследования:

3. Пути (путей) движения внутри здания (в т.ч. путей эвакуации)

Здание бани ГУ ТО «Северо-Агеевский психоневрологический интернат», Тульская область, Суворовский район, п. Северо-Агеевский, ул. Школьная, д.6

Наименование объекта, адрес

№ п/п	Наименование функционально-планировочного элемента	Наличие элемента			Выявленные нарушения и замечания		Работы по адаптации объектов	
		есть/нет	№ на плане	№ фото	Содержание	Значимость для инвалида (категория)	Содержание	Виды работ
3.1	Коридор (вестибюль, зона ожидания, галерея, балкон)	есть		3.1-3.14	На путях движения внутри здания отсутствуют опорные поручни вдоль стен. При входе в здание отсутствует тактильная или тактильно-звуковая мнемосхема.	С,О С	Обустроить на всех путях движения МГН внутри здания опорные поручни вдоль стен на высоте 0,9 м. Установить на расстоянии 2-4 м от входа в здание по правой стороне тактильную или тактильно-звуковую мнемосхему.	Капитальный ремонт Текущий ремонт
3.2	Лестница (внутри здания)	нет			-	-	-	-
3.3	Пандус (внутри здания)	нет			-	-	-	-
3.4	Лифт пассажирский (или подъемник)	нет			-	-	-	-
3.5	Дверь	нет					При проведении ремонтных работ обустроить на путях движения внутри здания двери с шириной проемов в свету не менее 0,9 м, высотой порогов не более 0,014 м, контрастными эргономичными дверными ручками (нажимного действия или П-образной формы).	Капитальный ремонт

3.6	Пути эвакуации (в т.ч. зоны безопасности)	есть				К,О, С	При проведении ремонтных работ обустроить на путях эвакуации двери с шириной проемов в свету не менее 0,9 м, высотой порогов не более 0,014 м, контрастными эргономичными дверными ручками (нажимного действия или П-образной формы).	Капитальный ремонт
	ОБЩИЕ требования к зоне	Выделен наиболее рациональный (короткий и удобный) путь к зоне целевого назначения, выключатели и розетки - на высоте 0,8 м от уровня пола, наличие зоны отдыха на каждом доступном МГН этаже (в том числе и для инвалидов на креслах-колясках) на 2 - 3 места, наличие визуальной и тактильной предупредительной информации о препятствии перед дверными проемами и входами на лестницы, наличие информации о схеме движения инвалидов по зданию, наличие обозначающих маршрут движения знаков.						

II Заключение по зоне:

Наименование структурно-функциональной зоны	Состояние доступности* (к пункту 3.4 Акта обследования ОСИ)	Приложение		Рекомендации по адаптации (вид работы)** к пункту 4.1 Акта обследования ОСИ
		№ на плане	№ фото	
Пути движения внутри здания	ДЧ-И(О,Г,У)		3.1-3.14	Капитальный ремонт

* указывается: **ДП-В** - доступно полностью всем; **ДП-И** (К, О, С, Г, У) – доступно полностью избирательно (указать категории инвалидов); **ДЧ-В** - доступно частично всем; **ДЧ-И** (К, О, С, Г, У) – доступно частично избирательно (указать категории инвалидов); **ДУ** - доступно условно, **ВНД** - недоступно

**указывается один из вариантов: не нуждается; ремонт (текущий, капитальный); индивидуальное решение с ТСР; технические решения невозможны – организация альтернативной формы обслуживания

Комментарий к заключению: необходимо обустроить на всех путях движения МГН внутри здания опорные поручни вдоль стен на высоте 0,9 м. Установить на расстоянии 2-4 м от входа в здание по правой стороне тактильную или тактильно-звуковую мнемосхему. При проведении ремонтных работ обустроить на путях движения и эвакуации внутри здания двери с шириной проемов в свету не менее 0,9 м, высотой порогов не более 0,014 м, контрастными эргономичными дверными ручками (нажимного действия или П-образной формы).



Фото 3.1



Фото 3.2



Фото 3.3



Фото 3.4



Фото 3.5



Фото 3.6



Фото 3.7



Фото 3.8



Фото 3.9



Фото 3.10



Фото 3.11



Фото 3.12



Фото 3.13



Фото 3.14

I Результаты обследования:

4. Зоны целевого назначения здания (целевого посещения объекта)

Вариант I – зона обслуживания инвалидов

Здание бани ГУ ТО «Северо-Агеевский психоневрологический интернат», Тульская область, Суворовский район, п. Северо-Агеевский, ул. Школьная, д.6

Наименование объекта, адрес

№ п/п	Наименование функционально-планировочного элемента	Наличие элемента			Выявленные нарушения и замечания		Работы по адаптации объектов	
		есть/нет	№ на плане	№ фото	Содержание	Значимо для инвалида (категория)	Содержание	Виды работ
4.1	Кабинетная форма обслуживания	нет			-	-	-	-
4.2	Зальная форма обслуживания	есть		4.1-4.4			При проведении ремонтных работ обустроить на входе в помещение бани (парилку) дверь с шириной проема в свету не менее 0,9 м, высотой порога не более 0,014 м, контрастными эргономичными дверными ручками (нажимного действия или П-образной формы).	Капитальный ремонт
4.3	Прилавочная форма обслуживания	нет			-	-	-	-
4.4	Форма обслуживания с перемещением по маршруту	нет			-	-	-	-
4.5	Кабина индивидуального обслуживания	нет			-	-	-	-
	ОБЩИЕ требования к зоне	Места целевого назначения могут быть универсальными либо специально выделенными для инвалидов и других МГН (в том числе вблизи входов) Информационные обозначения помещений: - рядом с дверью, со стороны дверной ручки; - на высоте от 1,4 до 1,75 м; - дублирование рельефными знаками. Наличие мест для инвалидов в доступной для них зоне зала, обеспечивающей						

II Заключение по зоне:

Наименование структурно-функциональной зоны	Состояние доступности* (к пункту 3.4 Акта обследования ОСИ)	Приложение		Рекомендации по адаптации (вид работы)** к пункту 4.1 Акта обследования ОСИ
		№ на плане	№ фото	
Зоны целевого назначения	ДЧ-И(Г,О,У)		4.1-4.4	Капитальный ремонт

* указывается: **ДП-В** - доступно полностью всем; **ДП-И** (К, О, С, Г, У) – доступно полностью избирательно (указать категории инвалидов); **ДЧ-В** - доступно частично всем; **ДЧ-И** (К, О, С, Г, У) – доступно частично избирательно (указать категории инвалидов); **ДУ** - доступно условно, **ВНД** - недоступно
 **указывается один из вариантов: не нуждается; ремонт (текущий, капитальный); индивидуальное решение с ТСР; технические решения невозможны – организация альтернативной формы обслуживания

Комментарий к заключению: необходимо при проведении ремонтных работ обустроить на входе в помещение бани (парилку) дверь с шириной проема в свету не менее 0,9 м, высотой порога не более 0,014 м, контрастными эргономичными дверными ручками (нажимного действия или П-образной формы).



Фото 4.1



Фото 4.2



Фото 4.3



Фото 4.4

I Результаты обследования:

**4. Зоны целевого назначения здания (целевого посещения объекта)
Вариант II – места приложения труда**

Здание бани ГУ ТО «Северо-Агеевский психоневрологический интернат», Тульская область, Суворовский район, п. Северо-Агеевский, ул. Школьная, д.6

Наименование функционально-планировочного элемента	Наличие элемента			Выявленные нарушения и замечания		Работы по адаптации объектов	
	есть/нет	№ на плане	№ фото	Содержание	Значимо для инвалида (категория)	Содержание	Виды работ
Место приложения труда	нет			-	-	-	-

II Заключение по зоне:

Наименование структурно-функциональной зоны	Состояние доступности* (к пункту 3.4 Акта обследования ОСИ)	Приложение		Рекомендации по адаптации (вид работы)** к пункту 4.1 Акта обследования ОСИ
		№ на плане	№ фото	
Место приложения труда	-	-	-	-

* указывается: **ДП-В** - доступно полностью всем; **ДП-И** (К, О, С, Г, У) – доступно полностью избирательно (указать категории инвалидов); **ДЧ-В** - доступно частично всем; **ДЧ-И** (К, О, С, Г, У) – доступно частично избирательно (указать категории инвалидов); **ДУ** - доступно условно, **ВНД** - недоступно

**указывается один из вариантов: не нуждается; ремонт (текущий, капитальный); индивидуальное решение с ТСР; технические решения невозможны – организация альтернативной формы обслуживания

Комментарий к заключению: не требуется.

I Результаты обследования:

**4. Зоны целевого назначения здания (целевого посещения объекта)
Вариант III – жилые помещения**

Здание бани ГУ ТО «Северо-Агеевский психоневрологический интернат», Тульская область, Суворовский район, п. Северо-Агеевский, ул. Школьная, д.6

I Результаты обследования:

Наименование функционально-планировочного элемента	Наличие элемента			Выявленные нарушения и замечания		Работы по адаптации объектов	
	есть/нет	№ на плане	№ фото	Содержание	Значимо для инвалида (категория)	Содержание	Виды работ
Жилые помещения	нет			-	-	-	-
Санузел	нет			-	-	-	-

II Заключение по зоне:

Наименование структурно-функциональной зоны	Состояние доступности* (к пункту 3.4 Акта обследования ОСИ)	Приложение		Рекомендации по адаптации (вид работы)** к пункту 4.1 Акта обследования ОСИ
		№ на плане	№ фото	
Жилые помещения				

* указывается: **ДП-В** - доступно полностью всем; **ДП-И** (К, О, С, Г, У) – доступно полностью избирательно (указать категории инвалидов); **ДЧ-В** - доступно частично всем; **ДЧ-И** (К, О, С, Г, У) – доступно частично избирательно (указать категории инвалидов); **ДУ** - доступно условно, **ВНД** - недоступно

**указывается один из вариантов: не нуждается; ремонт (текущий, капитальный); индивидуальное решение с ТСП; технические решения невозможны – организация альтернативной формы обслуживания

Комментарий к заключению: не требуется.

**I Результаты обследования:
5. Санитарно-гигиенических помещений**

Здание бани ГУ ТО «Северо-Агеевский психоневрологический интернат», Тульская область, Суворовский район, п. Северо-Агеевский, ул. Школьная, д.6

Наименование объекта, адрес

№ п/п	Наименование функционально-планировочного элемента	Наличие элемента			Выявленные нарушения и замечания		Работы по адаптации объектов	
		есть/нет	№ на плане	№ фото	Содержание	Значимо для инвалида (категория)	Содержание	Виды работ
5.1	Туалетные комнаты	есть		5.1-5.6	Отсутствует адаптированная доступная или универсальная туалетная комната для инвалидов.	К,О,С, Г,У	<p>Предусмотреть при проведении ремонтных работ обустройство доступной для инвалидов туалетной кабины:</p> <ul style="list-style-type: none"> - на дверях контрастные эргономичные дверные ручки (нажимного действия или П-образной формы) - двери открываются наружу - выключатели света на высоте 0,4-0,8 м - размеры не менее 2,2х2,2 м - ширина дверных проемов в свету не менее 0,9 м - высота порогов не более 0,014 м - рядом как минимум с одним унитазом пространство для размещения кресла-коляски шириной не менее 0,8 м - наличие в кабине свободного пространства диаметром не менее 1,4 м для разворота кресла-коляски - наличие 	Капитальный ремонт

							опорных поручней рядом с унитазами и раковинами, крючков для трости, костылей и других принадлежностей. - наличие рядом с унитазами, предполагающими ся для использования инвалидами, кнопок вызова помощи со шнурком.	
5.2	Душевая/ ванная комната	есть	5.7- 5.10	Отсутствует адаптированная доступная для инвалидов душевая.	-	Предусмотреть при проведении ремонтных работ обустройство доступной для инвалидов душевой: - на дверях контрастные эргономичные дверные ручки (нажимного действия или П-образной формы) - выключатели света на высоте 0,4-0,8 м - ширина дверных проемов в свету не менее 0,9 м - высота порогов не более 0,014 м - наличие опорных поручней рядом с душами, крючков для трости, костылей и других принадлежностей, эргономичных складных или переносных сидений для душа.	Капитальный ремонт	
5.3	Бытовая комната (гардеробная)	нет		-	-	-	-	
	ОБЩИЕ требования к зоне	Не менее одной универсальной кабины, доступной для всех категорий граждан: - в общественных уборных, - в общественных зданиях, - производственных зданиях, - в любых общественных зданиях (при численности посетителей 50 человек и более или при продолжительности нахождения посетителя в здании 60 мин и более) Установка поручней, штанг, поворотных или откидных сидений: - в универсальной кабине,						

		- в других санитарно-гигиенических помещениях для всех категорий граждан, в том числе инвалидов
--	--	---

II Заключение по зоне:

Наименование структурно-функциональной зоны	Состояние доступности* (к пункту 3.4 Акта обследования ОСИ)	Приложение		Рекомендации по адаптации (вид работы)** к пункту 4.1 Акта обследования ОСИ
		№ на плане	№ фото	
Санитарно-гигиенические помещения	ДЧ-И(Г,О,У)		5.1-5.10	Капитальный ремонт

* указывается: **ДП-В** - доступно полностью всем; **ДП-И** (К, О, С, Г, У) – доступно полностью избирательно (указать категории инвалидов); **ДЧ-В** - доступно частично всем; **ДЧ-И** (К, О, С, Г, У) – доступно частично избирательно (указать категории инвалидов); **ДУ** - доступно условно, **ВНД** - недоступно
 **указывается один из вариантов: не нуждается; ремонт (текущий, капитальный); индивидуальное решение с ТСР; технические решения невозможны – организация альтернативной формы обслуживания

Комментарий к заключению: Санитарно-гигиенические помещения не доступны для К,О,С,Г,У.

Для адаптации зоны необходимо предусмотреть при проведении ремонтных работ обустройство доступной для инвалидов туалетной кабины:

- на дверях контрастные эргономичные дверные ручки (нажимного действия или П-образной формы)
- двери открываются наружу
- выключатели света на высоте 0,4-0,8 м
- размеры не менее 1,65x2,2 м
- ширина дверных проемов в свету не менее 0,9 м
- высота порогов не более 0,014 м
- рядом как минимум с одним унитазом пространство для размещения кресла-коляски шириной не менее 0,8 м
- наличие в кабине свободного пространства диаметром не менее 1,4 м для разворота кресла-коляски
- наличие опорных поручней рядом с унитазами и раковинами, крючков для трости, костылей и других принадлежностей.
- наличие рядом с унитазами, предполагающимися для использования инвалидами, кнопок вызова помощи со шнурком.

Предусмотреть при проведении ремонтных работ обустройство доступной для инвалидов душевой:

- на дверях контрастные эргономичные дверные ручки (нажимного действия или П-образной формы)
- выключатели света на высоте 0,4-0,8 м
- ширина дверных проемов в свету не менее 0,9 м
- высота порогов не более 0,014 м
- наличие опорных поручней рядом с душами, крючков для трости, костылей и других принадлежностей, эргономичных складных или переносных сидений для душа.



Фото 5.1



Фото 5.2



Фото 5.3



Фото 5.4

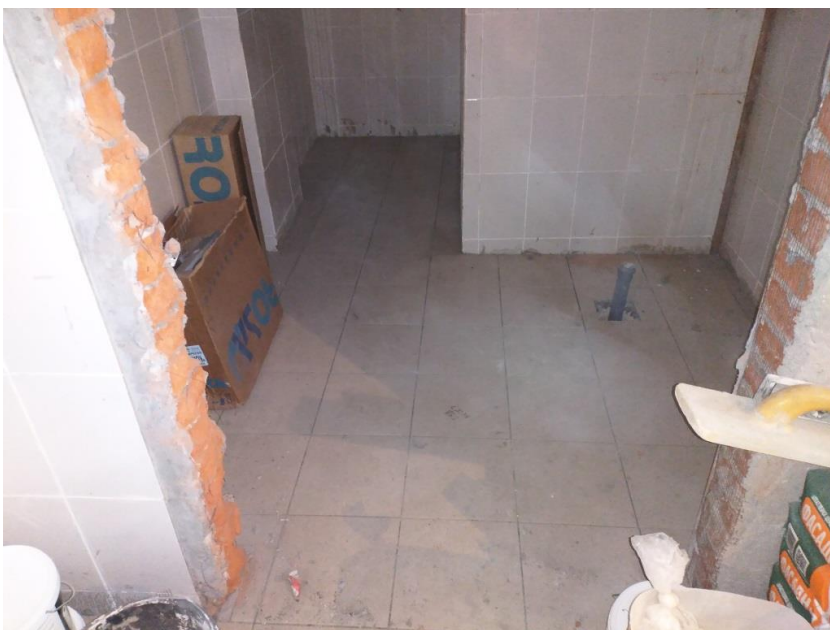


Фото 5.5



Фото 5.6



Фото 5.7



Фото 5.8



Фото 5.9



Фото 5.10

**I Результаты обследования:
6. Системы информации на объекте**

Здание бани ГУ ТО «Северо-Агеевский психоневрологический интернат», Тульская область, Суворовский район, п. Северо-Агеевский, ул. Школьная, д.6

Наименование объекта, адрес

№ п/п	Наименование функционально-планировочного элемента	Наличие элемента			Выявленные нарушения и замечания		Работы по адаптации объектов	
		есть/нет	№ на плане	№ фото	Содержание	Значимо для инвалида (категория)	Содержание	Виды работ
6.1	Визуальные средства	есть		6.1	На территории отсутствует система навигации.	К,О,С, Г,У	Обустроить недалеко от входа на территорию с внутренней стороны стенд со схемой путей движения по территории к доступным для инвалидов входам в здания.	Текущий ремонт
					Системы средств информации и сигнализации об опасности на объекте не предусматривают в комплексе визуальную информацию с указанием направления движения и названиями мест получения услуг.	К,О,С, Г,У	Обустроить на путях движения внутри здания визуальные средства информации с указанием направления движения к местам получения услуг.	Текущий ремонт
6.2	Акустические средства	нет			Отсутствуют звуковые оповещатели тревожной сигнализации.	К,О,С, У	Обустроить звуковые оповещатели тревожной сигнализации.	Текущий ремонт
6.3	Тактильные средства	нет			Информация на табличке, обустроенной рядом с входом на территорию, не дублируется шрифтом Брайля.	С	Обустроить рядом с входом на территорию на высоте 1,2-1,6 м табличку с информацией об учреждении, дублированной шрифтом Брайля.	Текущий ремонт
					Отсутствуют схемы расположения зон оказания услуг и санитарно-гигиенических помещений, доступные для инвалидов с	С	Обустроить тактильную мнемосхему по правой стороне на расстоянии 2-4 м	Текущий ремонт

				нарушением зрения.		от входа в здание.	
	ОБЩИЕ требования к зоне	Система средств информации зон и помещений должна предусматривать возможность получения информации о размещении и назначении функциональных элементов, расположении путей эвакуации, предупреждать об опасности в экстремальных ситуациях и т.п. Системы средств информации должны быть комплексными для всех категорий инвалидов (визуальными, звуковыми и тактильными). Знаки и символы должны быть идентичными в пределах здания. Система оповещения о пожаре - световая, синхронно со звуковой сигнализацией.					

II Заключение по зоне:

Наименование структурно-функциональной зоны	Состояние доступности* (к пункту 3.4 Акта обследования ОСИ)	Приложение		Рекомендации по адаптации (вид работы)** к пункту 4.1 Акта обследования ОСИ
		№ на плане	№ фото	
Системы информации на объекте	ДЧ-И (К,О,Г,У)		6.1	Текущий и капитальный ремонт

* указывается: **ДП-В** - доступно полностью всем; **ДП-И** (К, О, С, Г, У) – доступно полностью избирательно (указать категории инвалидов); **ДЧ-В** - доступно частично всем; **ДЧ-И** (К, О, С, Г, У) – доступно частично избирательно (указать категории инвалидов); **ДУ** - доступно условно, **ВНД** - недоступно
 **указывается один из вариантов: не нуждается; ремонт (текущий, капитальный); индивидуальное решение с ТСР; технические решения невозможны – организация альтернативной формы обслуживания

Комментарий к заключению: необходимо обустроить недалеко от входа на территорию с внутренней стороны стенд со схемой путей движения по территории к доступным для инвалидов входам в здания. Обустроить на путях движения внутри здания визуальные средства информации с указанием направления движения к местам получения услуг. Обустроить звуковые оповещатели тревожной сигнализации. Обустроить рядом с входом на территорию на высоте 1,2-1,6 м табличку с информацией об учреждении, дублированной шрифтом Брайля. Обустроить тактильную мнемосхему по правой стороне на расстоянии 2-4 м от входа в здание.



Фото 6.1