

**ПАСПОРТ ДОСТУПНОСТИ № 08**  
объекта социальной инфраструктуры (ОСИ)  
***Здание столовой ГУ ТО «Северо-Агеевский  
психоневрологический интернат»***

Организация, расположенная на объекте:

***ГУ ТО «Северо-Агеевский психоневрологический  
интернат»***

Адрес объекта: ***Тульская область, Суворовский  
район, п. Северо-Агеевский, ул. Школьная, д.6***

Руководитель: ***Директор ГУ ТО «Северо-Агеевского  
психоневрологического интерната» Рыбин Е.А.***

СОГЛАСОВАНО

Председатель Тульской региональной  
организации «Всероссийское общество  
инвалидов» (ТРО ВОИ)

А.Ф. Новикова

" \_\_\_\_ " \_\_\_\_\_ 2020 г.

УТВЕРЖДАЮ

Заместитель министра – директор  
Департамента социальной политики  
Министерства труда и социальной  
защиты Тульской области  
И.А. Щербакова

" \_\_\_\_ " \_\_\_\_\_ 2020 г.

**ПАСПОРТ ДОСТУПНОСТИ  
объекта социальной инфраструктуры (ОСИ)  
№ 08**

**1. Общие сведения об объекте**

- 1.1. Наименование (вид) объекта: Здание столовой
- 1.2. Адрес объекта: Тульская область, Суворовский район, п. Северо-Агеевский, ул. Школьная, д.6
- 1.3. Сведения о размещении объекта:
  - отдельно стоящее здание 1 этажа, 457,1 кв. м
  - наличие прилегающего земельного участка (да, нет); 47000 кв.м
- 1.4. Год постройки здания 1962 г., последнего капитального ремонта – 2018 г.
- 1.5. Дата предстоящих плановых ремонтных работ: текущего – 2020 г., капитального – 2053 г.

**Сведения об организации, расположенной на объекте**

- 1.6. Название организации (учреждения), (полное юридическое наименование – согласно Уставу, краткое наименование): Государственное учреждение Тульской области «Северо-Агеевский психоневрологический интернат» (ГУ ТО «Северо-Агеевский психоневрологический интернат»)
- 1.7. Юридический адрес организации (учреждения) Тульская область, Суворовский район, п.Северо-Агеевский, ул.Ленина, д.8
- 1.8. Основание для пользования объектом: оперативное управление
- 1.9. Форма собственности: государственная
- 1.10. Территориальная принадлежность: региональная
- 1.11. Вышестоящая организация (наименование) Министерство труда и социальной защиты
- 1.12. Адрес вышестоящей организации, другие координаты г. Тула, ул. Пушкинская д.29

**2. Характеристика деятельности организации на объекте**

- 2.1 Сфера деятельности: социальная защита населения
- 2.2 Виды оказываемых услуг: социально-бытовые, социально-медицинские, социально-правовые, социально-педагогические, социально-психологические, услуги, направленные на повышение коммуникативного потенциала
- 2.3 Форма оказания услуг: (на объекте, с длительным пребыванием, в т.ч. проживанием, на дому, дистанционно) на объекте
- 2.4 Категории обслуживаемого населения по возрасту: (дети, взрослые трудоспособного возраста, пожилые; все возрастные категории) взрослые трудоспособного возраста, пожилые
- 2.5 Категории обслуживаемых инвалидов: инвалиды, передвигающиеся на кресле-коляске, инвалиды с нарушением опорно-двигательного аппарата, нарушением зрения, нарушением слуха, умственного развития; все категории инвалидов
- 2.6 Плановая мощность: посещаемость (количество обслуживаемых в день), вместимость, пропускная способность 244 человек / 110 человек / 110 человек.
- 2.7 Участие в исполнении ИПР инвалида, ребенка-инвалида (да, нет) да

### 3. Состояние доступности объекта для инвалидов и других маломобильных групп населения (МГН)

#### 3.1 Путь следования к объекту пассажирским транспортом

(описать маршрут движения с использованием пассажирского транспорта)  
автобусы № 196 (остановка Северо-Агеевский).

наличие адаптированного пассажирского транспорта к объекту (есть, нет) нет

#### 3.2 Путь к объекту от ближайшей остановки пассажирского транспорта:

3.2.1 расстояние до объекта от остановки транспорта 600 м

3.2.2 время движения (пешком) 8 мин

3.2.3 наличие выделенного от проезжей части пешеходного пути (да, нет) да

3.2.4 Перекрестки: нет

3.2.5 Информация на пути следования к объекту: нет

3.2.6 Перепады высоты на пути: нет

Их обустройство для инвалидов на коляске: нет

#### 3.3 Вариант организации доступности ОСИ (формы обслуживания)

№№ п/п	Категория инвалидов (вид нарушения)	Вариант организации доступности объекта
1.	<b>Все категории инвалидов и МГН</b>	А
	<i>в том числе инвалиды:</i>	
2	передвигающиеся на креслах-колясках	А
3	с нарушениями опорно-двигательного аппарата	А
4	с нарушениями зрения	ДУ
5	с нарушениями слуха	А
6	с нарушениями умственного развития	А

\* - указывается один из вариантов: «А», «Б», «ДУ», «ВНД»

#### 3.4 Состояние доступности основных структурно-функциональных зон

№№ п/п	Основные структурно-функциональные зоны	Состояние доступности, в том числе для основных категорий инвалидов**	Приложение	
			№ на плане	№ фото
1	Территория, прилегающая к зданию (участок)	ДЧ-И (Г,У,О)	-	1.1-1.12
2	Вход (входы) в здание	ДП-И(К,О,Г,У)	-	2.1-2.11
3	Путь (пути) движения внутри здания (в т.ч. пути эвакуации)	ДП-И(К,О,Г,У)	-	3.1-3.8
4	Зона целевого назначения здания (целевого посещения объекта)	ДП-И (О,Г,У,К)	-	4.1-4.5
5	Санитарно-гигиенические помещения	ДЧ-И (О,Г,У)	-	5.1-5.5
6	Система информации и связи (на всех зонах)	ДЧ-И (Г,У,О,К)	-	6.1-6.7
7	Пути движения к объекту (от остановки транспорта)	ДП-И (Г,У,О)	-	-

\*\* Указывается: ДП-В - доступно полностью всем; ДП-И (К, О, С, Г, У) – доступно полностью избирательно (указать категории инвалидов); ДЧ-В - доступно частично всем; ДЧ-И (К, О, С, Г, У) – доступно частично избирательно (указать категории инвалидов); ДУ - доступно условно, ВНД - недоступно

### 3.5. Итоговое заключение о состоянии доступности ОСИ: ДП-И(К.О,Г,У)

Рядом с входом на территорию отсутствует система вызова помощи. Ширина дверных проемов проходной в свету менее 0,9 м (0,75 м). Перед входом и выходом из проходной расположены не дублирующиеся пандусом и поручнями ступени. Отсутствует визуальное и тактильное обозначение путей движения по территории. Отсутствуют парковочные места для инвалидов.

Предупреждающие тактильные наземные указатели в нижней части лестничного марша обустроены на нижней проступи, а не перед лестничным маршем. Поручни пандуса расположены не в одной плоскости. Кнопка вызова помощи рядом с входом в здание расположена на высоте более 1,1 м (1,14 м). Ручка входной двери не контрастна относительно дверного полотна. Рядом с входной дверью отсутствуют знаки доступности входа для инвалидов. Рядом с входом в здание отсутствует табличка с информацией об учреждении, дублированная шрифтом Брайля. Рядом с входом в здание отсутствует система световой и звуковой информации. Ручка двери в тамбуре не контрастна относительно дверного полотна. На стеклянном полотне двери в тамбуре отсутствует контрастная маркировка.

На путях движения внутри здания отсутствует тактильная направляющая, а также напольные тактильно-контрастные предупреждающие указатели (перед лестницами и дверными проемами). При входе в здание отсутствует тактильная или тактильно-звуковая мнемосхема. Возле раковин, расположенных в холле перед столовой, отсутствуют опорные поручни. Перед сушилкой для рук, расположенной в холле перед столовой, находится постороннее оборудование (вешалка для одежды). Высота порогов эвакуационных выходов более 0,014 м (0,07 м).

Ручка двери в столовую не контрастна относительно дверного полотна, на прозрачных полотнах дверей в столовую отсутствует контрастная маркировка, в столовой отсутствуют сидения с подлокотниками, крючки или держатели для трости, костылей и других принадлежностей.

Ручка двери в туалетную комнату не контрастна относительно дверного полотна, туалетная комната не оборудована крючком для трости, костылей и других принадлежностей, в туалетной комнате отсутствуют опорные поручни рядом с унитазом и раковиной, в туалетной комнате отсутствует кнопка вызова помощи со шнурком.

На территории отсутствует система навигации. Системы средств информации и сигнализации об опасности на объекте не предусматривают в комплексе визуальную информацию с указанием направления движения и названиями мест получения услуг. Информация на стендах напечатана мелким шрифтом. Информация на табличке, обустроенной рядом с входом на территорию, не дублируется шрифтом Брайля. Отсутствуют схемы расположения зон оказания услуг и санитарно-гигиенических помещений, доступные для инвалидов с нарушением зрения.

## 4. Управленческое решение (проект)

### 4.1. Рекомендации по адаптации основных структурных элементов объекта:

№ № п \п	Основные структурно-функциональные зоны объекта	Рекомендации по адаптации объекта (вид работы)*
1	Территория, прилегающая к зданию (участок)	Капитальный ремонт
2	Вход (входы) в здание	Текущий ремонт
3	Путь (пути) движения внутри здания (в т.ч. пути эвакуации)	Текущий ремонт
4	Зона целевого назначения здания (целевого посещения объекта)	Текущий ремонт
5	Санитарно-гигиенические помещения	Текущий ремонт
6	Система информации на объекте (на всех зонах)	Текущий ремонт
7	Пути движения к объекту (от остановки транспорта)	Капитальный ремонт, письмо в муниципалитет
8.	<b>Все зоны и участки</b>	Капитальный ремонт

\*- указывается один из вариантов (видов работ): не нуждается; ремонт (текущий, капитальный); индивидуальное решение с ТСП; технические решения невозможны – организация альтернативной формы обслуживания

4.2. Период проведения работ 2020 г. – 2024 г.

В рамках исполнения государственной программы Тульской области "Доступная среда"

4.3. Ожидаемый результат (по состоянию доступности) после выполнения работ по адаптации:  
ДП-В

Оценка результата исполнения программы, плана (по состоянию доступности)

4.4. Для принятия решения требуется, не требуется (*нужное подчеркнуть*):

4.4.1. согласование на Комиссии требуется

(*наименование Комиссии по координации деятельности в сфере обеспечения доступной среды жизнедеятельности для инвалидов и других МГН*)

4.4.2. согласование работ с надзорными органами (*в сфере проектирования и строительства, архитектуры, охраны памятников, другое - указать*) требуется;

4.4.3. техническая экспертиза; разработка проектно-сметной документации требуется;

4.4.4. согласование с вышестоящей организацией (собственником объекта) требуется;

4.4.5. согласование с общественными организациями инвалидов требуется;

4.4.6. другое

Имеется заключение уполномоченной организации о состоянии доступности объекта  
(*наименование документа и выдавшей его организации, дата*) прилагается

4.5. Информация может быть размещена (обновлена) на Карте доступности объектов субъекта РФ на портале <http://zhit-vmeste.ru/>. (*наименование сайта, портала*)

## 5. Особые отметки

Паспорт сформирован на основании:

1. Анкеты (информации об объекте) от «07» декабря 2019 г.

2. Акта обследования объекта: № 08 от «06» декабря 2019 г.

3. Решения комиссии по обследованию и паспортизации ОСИ от «07» декабря 2019 г.

**АНКЕТА**  
**(информация об объекте социальной инфраструктуры)**  
**К ПАСПОРТУ ДОСТУПНОСТИ ОСИ**  
**№ 08**  
**«07» декабря 2019 года**

**1. Общие сведения об объекте**

- 1.1. Наименование (вид) объекта: Здание столовой
- 1.2. Адрес объекта: Тульская область, Суворовский район, п. Северо-Агеевский, ул. Школьная, д.6
- 1.3. Сведения о размещении объекта:
  - отдельно стоящее здание 1 этажа, 457,1 кв. м
  - наличие прилегающего земельного участка (да, нет); 47000 кв.м
- 1.4. Год постройки здания 1962 г., последнего капитального ремонта – 2018 г.
- 1.5. Дата предстоящих плановых ремонтных работ: текущего – 2020 г., капитального – 2053 г.

**Сведения об организации, расположенной на объекте**

- 1.6. Название организации (учреждения), (полное юридическое наименование – согласно Уставу, краткое наименование): Государственное учреждение Тульской области «Северо-Агеевский психоневрологический интернат» (ГУ ТО «Северо-Агеевский психоневрологический интернат»)
- 1.7. Юридический адрес организации (учреждения) Тульская область, Суворовский район, п.Северо-Агеевский, ул.Ленина, д.8
- 1.8. Основание для пользования объектом: оперативное управление
- 1.9. Форма собственности: государственная
- 1.10. Территориальная принадлежность: региональная
- 1.11. Вышестоящая организация (наименование) Министерство труда и социальной защиты
- 1.12. Адрес вышестоящей организации, другие координаты г. Тула, ул. Пушкинская д.29

**2. Характеристика деятельности организации на объекте**

- 2.1 Сфера деятельности: социальная защита населения
- 2.2 Виды оказываемых услуг: социально-бытовые, социально-медицинские, социально-правовые, социально-педагогические, социально-психологические, услуги, направленные на повышение коммуникативного потенциала
- 2.3 Форма оказания услуг: (на объекте, с длительным пребыванием, в т.ч. проживанием, на дому, дистанционно) на объекте
- 2.4 Категории обслуживаемого населения по возрасту: (дети, взрослые трудоспособного возраста, пожилые; все возрастные категории) взрослые трудоспособного возраста, пожилые
- 2.5 Категории обслуживаемых инвалидов: инвалиды, передвигающиеся на кресле-коляске, инвалиды с нарушением опорно-двигательного аппарата, нарушением зрения, нарушением слуха, умственного развития; все категории инвалидов
- 2.6 Плановая мощность: посещаемость (количество обслуживаемых в день), вместимость, пропускная способность 244 человек / 110 человек / 110 человек.
- 2.7 Участие в исполнении ИПР инвалида, ребенка-инвалида (да, нет) да

**3. Состояние доступности объекта для инвалидов**

## и других маломобильных групп населения (МГН)

### 3.1 Путь следования к объекту пассажирским транспортом

(описать маршрут движения с использованием пассажирского транспорта)  
автобусы № 196 (остановка Северо-Агеевский).

наличие адаптированного пассажирского транспорта к объекту (есть, нет) нет

### 3.2 Путь к объекту от ближайшей остановки пассажирского транспорта:

3.2.1 расстояние до объекта от остановки транспорта 600 м

3.2.2 время движения (пешком) 8 мин

3.2.3 наличие выделенного от проезжей части пешеходного пути (да, нет) да

3.2.4 Перекрестки: нет

3.2.5 Информация на пути следования к объекту: нет

3.2.6 Перепады высоты на пути: нет

Их обустройство для инвалидов на коляске: нет

### 3.3 Вариант организации доступности ОСИ (формы обслуживания)

№№ п/п	Категория инвалидов (вид нарушения)	Вариант организации доступности объекта
1.	<b>Все категории инвалидов и МГН</b>	А
	<i>в том числе инвалиды:</i>	
2	передвигающиеся на креслах-колясках	А
3	с нарушениями опорно-двигательного аппарата	А
4	с нарушениями зрения	ДУ
5	с нарушениями слуха	А
6	с нарушениями умственного развития	А

\* - указывается один из вариантов: «А», «Б», «ДУ», «ВНД»

### 4. Управленческое решение (предложения по адаптации основных структурных элементов объекта)

№ п \п	Основные структурно-функциональные зоны объекта	Рекомендации по адаптации объекта (вид работы)*
1	Территория, прилегающая к зданию (участок)	Капитальный ремонт
2	Вход (входы) в здание	Текущий ремонт
3	Путь (пути) движения внутри здания (в т.ч. пути эвакуации)	Текущий ремонт
4	Зона целевого назначения здания (целевого посещения объекта)	Текущий ремонт
5	Санитарно-гигиенические помещения	Капитальный ремонт
6	Система информации на объекте (на всех зонах)	Текущий ремонт
7	Пути движения к объекту (от остановки транспорта)	Капитальный ремонт, письмо в муниципалитет
8.	<b>Все зоны и участки</b>	Капитальный ремонт

\*- указывается один из вариантов (видов работ): не нуждается; ремонт (текущий, капитальный); индивидуальное решение с ТСП; технические решения невозможны – организация альтернативной формы обслуживания

**Размещение информации на Карте доступности субъекта РФ согласовано**

Заместитель директора ГУ ТО «Северо-Агеевский

психоневрологический интернат»

\_\_\_\_\_ Андрианов С.С.

Директор ГУ ТО «Северо-Агеевского  
психоневрологического интерната»

\_\_\_\_\_ Рыбин Е.А.

«\_\_\_» \_\_\_\_\_ 2020 г.

**АКТ ОБСЛЕДОВАНИЯ  
объекта социальной инфраструктуры  
К ПАСПОРТУ ДОСТУПНОСТИ ОСИ  
№ 08**

**п. Северо-Агеевский Тульской области**

«07» декабря 2019 г.

Наименование территориального  
образования субъекта РФ

**1. Общие сведения об объекте**

- 1.1. Наименование (вид) объекта: спальный корпус №2
- 1.2. Адрес объекта: Тульская область, Суворовский район, п. Северо-Агеевский, ул. Школьная, д.3
- 1.3. Сведения о размещении объекта:
  - отдельно стоящее здание 2 этажа, 797,6 кв. м
  - наличие прилегающего земельного участка (да, нет); 47000 кв.м
- 1.4. Год постройки здания 1962 г., последнего капитального ремонта – \_\_\_\_\_
- 1.5. Дата предстоящих плановых ремонтных работ: текущего – \_\_\_\_\_ г., капитального – \_\_\_\_\_ г.
- 1.6. Название организации (учреждения), (полное юридическое наименование – согласно Уставу, краткое наименование): Государственное учреждение Тульской области «Северо-Агеевский психоневрологический интернат» (ГУ ТО «Северо-Агеевский психоневрологический интернат»)
- 1.7. Юридический адрес организации (учреждения) Тульская область, Суворовский район, п.Северо-Агеевский, ул.Ленина, д.8

**2. Характеристика деятельности организации на объекте**

Дополнительная информация нет

**3. Состояние доступности объекта для инвалидов  
и других маломобильных групп населения (МГН)**

**3.1 Путь следования к объекту пассажирским транспортом**

(описать маршрут движения с использованием пассажирского транспорта)  
автобусы № 196 (остановка Северо-Агеевский).

наличие адаптированного пассажирского транспорта к объекту (есть, нет) нет

**3.2 Путь к объекту от ближайшей остановки пассажирского транспорта:**

3.2.1 расстояние до объекта от остановки транспорта 600 м

3.2.2 время движения (пешком) 8 мин

3.2.3 наличие выделенного от проезжей части пешеходного пути (да, нет) да

3.2.4 Перекрестки: нет

3.2.5 Информация на пути следования к объекту: нет

3.2.6 Перепады высоты на пути: нет

Их обустройство для инвалидов на коляске: нет

**3.3 Вариант организации доступности ОСИ (формы обслуживания)**



№№ п/п	Категория инвалидов (вид нарушения)	Вариант организации доступности объекта
1.	<b>Все категории инвалидов и МГН</b>	А
	<i>в том числе инвалиды:</i>	
2	передвигающиеся на креслах-колясках	А
3	с нарушениями опорно-двигательного аппарата	А
4	с нарушениями зрения	ДУ
5	с нарушениями слуха	А
6	с нарушениями умственного развития	А

\* - указывается один из вариантов: «А», «Б», «ДУ», «ВНД»

### 3.4 Состояние доступности основных структурно-функциональных зон

№№ п/п	Основные структурно- функциональные зоны	Состояние доступности, в том числе для основных категорий инвалидов**	Приложение	
			№ на плане	№ фото
1	Территория, прилегающая к зданию (участок)	ДЧ-И (Г,У,О)	-	1.1- 1.12
2	Вход (входы) в здание	ДП-И(К,О,Г,У)	-	2.1- 2.11
3	Путь (пути) движения внутри здания (в т.ч. пути эвакуации)	ДП-И(К,О,Г,У)	-	3.1-3.8
4	Зона целевого назначения здания (целевого посещения объекта)	ДП-И (О,Г,У,К)	-	4.1-4.5
5	Санитарно-гигиенические помещения	ДЧ-И (О,Г,У)	-	5.1-5.5
6	Система информации и связи (на всех зонах)	ДЧ-И (Г,У,О,К)	-	6.1-6.7
7	Пути движения к объекту (от остановки транспорта)	ДП-И (Г,У,О)	-	-

\*\* Указывается: **ДП-В** - доступно полностью всем; **ДП-И** (К, О, С, Г, У) – доступно полностью избирательно (указать категории инвалидов); **ДЧ-В** - доступно частично всем; **ДЧ-И** (К, О, С, Г, У) – доступно частично избирательно (указать категории инвалидов); **ДУ** - доступно условно, **ВНД** - недоступно

### 3.5. Итоговое заключение о состоянии доступности ОСИ: ДП-И(К,О,Г,У).

Рядом с входом на территорию отсутствует система вызова помощи. Ширина дверных проемов проходной в свету менее 0,9 м (0,75 м). Перед входом и выходом из проходной расположены не дублирующие пандусом и поручнями ступени. Отсутствует визуальное и тактильное обозначение путей движения по территории. Отсутствуют парковочные места для инвалидов.

Предупреждающие тактильные наземные указатели в нижней части лестничного марша обустроены на нижней проступи, а не перед лестничным маршем. Поручни пандуса расположены не в одной плоскости. Кнопка вызова помощи рядом с входом в здание расположена на высоте более 1,1 м (1,14 м). Ручка входной двери не контрастна относительно дверного полотна. Рядом с входной дверью отсутствуют знаки доступности входа для инвалидов. Рядом с входом в здание отсутствует табличка с информацией об учреждении, дублированная шрифтом Брайля. Рядом с входом в здание отсутствует система световой и звуковой информации. Ручка двери в тамбуре не контрастна относительно дверного полотна. На стеклянном полотне двери в тамбуре отсутствует контрастная маркировка.

На путях движения внутри здания отсутствует тактильная направляющая, а также напольные тактильно-контрастные предупреждающие указатели (перед лестницами и дверными проемами). При входе в здание отсутствует тактильная или тактильно-звуковая мнемосхема. Возле раковин, расположенных в холле перед столовой, отсутствуют опорные поручни. Перед сушилкой для

рук, расположенной в холле перед столовой, находится постороннее оборудование (вешалка для одежды). Высота порогов эвакуационных выходов более 0,014 м (0,07 м).

Ручка двери в столовую не контрастна относительно дверного полотна, на прозрачных полотнах дверей в столовую отсутствует контрастная маркировка, в столовой отсутствуют сидения с подлокотниками, крючки или держатели для трости, костылей и других принадлежностей.

Ручка двери в туалетную комнату не контрастна относительно дверного полотна, туалетная комната не оборудована крючком для трости, костылей и других принадлежностей, в туалетной комнате отсутствуют опорные поручни рядом с унитазом и раковиной, в туалетной комнате отсутствует кнопка вызова помощи со шнурком.

На территории отсутствует система навигации. Системы средств информации и сигнализации об опасности на объекте не предусматривают в комплексе визуальную информацию с указанием направления движения и названиями мест получения услуг. Информация на стендах напечатана мелким шрифтом. Информация на табличке, обустроенной рядом с входом на территорию, не дублируется шрифтом Брайля. Отсутствуют схемы расположения зон оказания услуг и санитарно-гигиенических помещений, доступные для инвалидов с нарушением зрения.

#### 4. Управленческое решение (проект)

##### 4.1. Рекомендации по адаптации основных структурных элементов объекта:

№ № п \п	Основные структурно-функциональные зоны объекта	Рекомендации по адаптации объекта (вид работы)*
1	Территория, прилегающая к зданию (участок)	Капитальный ремонт
2	Вход (входы) в здание	Текущий ремонт
3	Путь (пути) движения внутри здания (в т.ч. пути эвакуации)	Текущий ремонт
4	Зона целевого назначения здания (целевого посещения объекта)	Текущий ремонт
5	Санитарно-гигиенические помещения	Текущий ремонт
6	Система информации на объекте (на всех зонах)	Текущий ремонт
7	Пути движения к объекту (от остановки транспорта)	Капитальный ремонт, письмо в муниципалитет
8.	<b>Все зоны и участки</b>	Капитальный ремонт

\*- указывается один из вариантов (видов работ): не нуждается; ремонт (текущий, капитальный); индивидуальное решение с ТСР; технические решения невозможны – организация альтернативной формы обслуживания

##### 4.2. Период проведения работ 2020 г. – 2025 г.

В рамках исполнения государственной программы Тульской области "Доступная среда"

##### 4.3. Ожидаемый результат (по состоянию доступности) после выполнения работ по адаптации: ДП-В

Оценка результата исполнения программы, плана (по состоянию доступности)

4.4. Для принятия решения требуется, не требуется (*нужное подчеркнуть*):

4.4.1. согласование на Комиссии требуется

(*наименование Комиссии по координации деятельности в сфере обеспечения доступной среды жизнедеятельности для инвалидов и других МГН*)

4.4.2. согласование работ с надзорными органами (*в сфере проектирования и строительства, архитектуры, охраны памятников, другое - указать*) требуется;

4.4.3. техническая экспертиза; разработка проектно-сметной документации требуется;

4.4.4. согласование с вышестоящей организацией (собственником объекта) требуется;

4.4.5. согласование с общественными организациями инвалидов требуется;

4.4.6. другое \_\_\_\_\_

Имеется заключение уполномоченной организации о состоянии доступности объекта (*наименование документа и выдавшей его организации, дата*) прилагается

4.5. Информация может быть размещена (обновлена) на Карте доступности объектов субъекта РФ на портале <http://zhit-vmeste.ru/>. (наименование сайта, портала)

## 5. Особые отметки

ПРИЛОЖЕНИЯ:

Результаты обследования:

- |  |                   |
|--|-------------------|
| 1. Территории, прилегающей к объекту       | на _____7_____ л. |
| 2. Входа (входов) в здание                 | на _____6_____ л. |
| 3. Путей движения в здании                 | на _____5_____ л. |
| 4. Зоны целевого назначения объекта        | на _____6_____ л. |
| 5. Санитарно-гигиенических помещений       | на _____4_____ л. |
| 6. Системы информации (и связи) на объекте | на _____5_____ л. |

Результаты фотофиксации на объекте на \_\_\_\_\_ л.

Поэтажные планы, паспорт БТИ объекта на \_\_\_\_\_ л.

Другое (в том числе дополнительная информация о путях движения к объекту)

Руководитель рабочей группы:

Заместитель директора ГУ ТО «Северо-Агеевский психоневрологический интернат»

(Должность, Ф.И.О.) \_\_\_\_\_ Андрианов С.С.  
(Подпись)

Члены рабочей группы:

Фельдшер ГУ ТО «Северо-Агеевский психоневрологический интернат» \_\_\_\_\_ Воробьева А.В.  
(Должность, Ф.И.О.) (Подпись)

Гл. специалист ГУ ТО «Северо-Агеевский психоневрологический интернат»

(Должность, Ф.И.О.) \_\_\_\_\_ Джурабаев С.А.  
(Подпись)

Представитель организации, расположенной на объекте:

Зав. производством ГУ ТО «Северо-Агеевский психоневрологический интернат»

\_\_\_\_\_ Булимова О.И.

В том числе: представители ИП Воронцов А.Е.:

Специалист по паспортизации  
(Должность, Ф.И.О.)

\_\_\_\_\_ Иванов А.Е.  
(Подпись)

**I Результаты обследования:**  
**1. Территории, прилегающей к зданию (участка)**

Здание столовой ГУ ТО «Северо-Агеевский психоневрологический интернат», Тульская область, Суворовский район, п. Северо-Агеевский, ул. Школьная, д.6

Наименование объекта, адрес

№ п/п	Наименование функционально-планировочного элемента	Наличие элемента			Выявленные нарушения и замечания		Работы по адаптации объектов	
		есть/нет	№ на плане	№ фото	Содержание	Значим для инвалида (категория)	Содержание	Виды работ
1.1	Вход (входы) на территорию	есть		1.1, 1.4- 1.8	Рядом с входом на территорию отсутствует система вызова помощи.	К,О, С,Г, У	Обустроить рядом с входом на территорию на высоте 0,85-1,1 м от поверхности пешеходного пути кнопку вызова помощи и обозначить ее специальной пиктограммой на контрастном фоне.	Текущий ремонт
					Ширина дверных проемов проходной в свету менее 0,9 м (0,75 м).	К	Увеличить ширину дверных проемов проходной в свету до не менее 0,9 м. До проведения этих работ организовать проход для людей с инвалидностью через автомобильные ворота.	Капитальный ремонт
					Перед входом и выходом из проходной расположены не дублирующие пандусом и поручнями ступени.	К,О	Организовать вход и выход из проходной в уровне земли (с перепадом высот относительно земли не более 0,015 м) либо продублировать ступени пандусом и поручнями. До проведения этих работ организовать проход для людей с инвалидностью через автомобильные ворота.	Капитальный ремонт
1.2	Путь (пути)	есть		1.9-	Отсутствует визуальное и	С	Обустроить	Теку

	движения на территории			1.12	тактильное обозначение путей движения по территории.		направляющие визуальные указатели (информирующие знаки) на основных путях движения по территории от входа на территорию к входам в здания на высоте 1,5-4,0 м. Организовать оказание ситуативной помощи инвалидам при передвижении по территории.	щий ремонт
1.3	Лестница (наружная)	нет						
1.4	Пандус (наружный)	нет						
1.5	Автостоянка и парковка	нет		1.2, 1.3	Отсутствуют парковочные места для инвалидов.	К,О, С	Обратиться к администрации муниципального образования по вопросу обустройства на парковке, расположенной рядом с входом на территорию, парковочных мест для инвалидов и их обозначения дорожными знаками «Парковка» с табличками «Инвалид», а также специальной дорожной разметкой на асфальте в соответствии с ГОСТ Р 52289, ПДД, ГОСТ 12.4.026, СП 42.13330.2016.	Текущий ремонт
	ОБЩИЕ требования к зоне	Беспрепятственное и удобное передвижение МГН по участку (территории предприятия) к зданию. Информационная поддержка на всех путях движения МГН. Возможность совмещения транспортных проездов и пешеходных дорог на пути к объектам (при соблюдении требований к параметрам путей движения)						

### II Заключение по зоне:

Наименование структурно-функциональной зоны	Состояние доступности* (к пункту 3.4 Акта обследования ОСИ)	Приложение		Рекомендации по адаптации (вид работы)** к пункту 4.1 Акта обследования ОСИ
		№ на плане	№ фото	

Территория, прилегающая к зданию	ДЧ-И (Г,У,О)	-	1.1-1.12	Капитальный ремонт
----------------------------------	--------------	---	----------	--------------------

\* указывается: **ДП-В** - доступно полностью всем; **ДП-И** (К, О, С, Г, У) – доступно полностью избирательно (указать категории инвалидов); **ДЧ-В** - доступно частично всем; **ДЧ-И** (К, О, С, Г, У) – доступно частично избирательно (указать категории инвалидов); **ДУ** - доступно условно, **ВНД** - недоступно  
 \*\*указывается один из вариантов: не нуждается; ремонт (текущий, капитальный); индивидуальное решение с ТСР; технические решения невозможны – организация альтернативной формы обслуживания

**Комментарий к заключению:** для адаптации зоны необходимо обустроить твердое покрытие на пути движения от парковки к входу на территорию. Обустроить рядом с входом на территорию на высоте 0,85-1,1 м от поверхности пешеходного пути кнопку вызова помощи и обозначить ее специальной пиктограммой на контрастном фоне. Организовать проход для инвалидов через автомобильные ворота. Обустроить направляющие визуальные указатели (информирующие знаки) на основных путях движения по территории от входа на территорию к входам в здания на высоте 1,5-4,0 м. Организовать оказание ситуативной помощи инвалидам при передвижении по территории. Обустроить на территории специальные скамьи для инвалидов с нарушением опорно-двигательного аппарата. Обустроить рядом с входом в здание скамью с поручнями. Обратиться к администрации муниципального образования по вопросу обустройства на парковке, расположенной рядом с входом на территорию, парковочных мест для инвалидов и их обозначения дорожными знаками «Парковка» с табличками «Инвалид», а также специальной дорожной разметкой на асфальте в соответствии с ГОСТ Р 52289, ПДД, ГОСТ 12.4.026, СП 42.13330.2016.



**Фото 1.1**



**Фото 1.2**



**Фото 1.3**



**Фото 1.4**



**Фото 1.5**



**Фото 1.6**



**Фото 1.7**



**Фото 1.8**





**Фото 1.9**



**Фото 1.10**



**Фото 1.11**



**Фото 1.12**

**I Результаты обследования:**

**2. Входа (входов) в здание**

Здание столовой ГУ ТО «Северо-Агеевский психоневрологический интернат», Тульская область, Суворовский район, п. Северо-Агеевский, ул. Школьная, д.6

Наименование объекта, адрес

№ п/п	Наименование функционально-планировочного элемента	Наличие элемента			Выявленные нарушения и замечания		Работы по адаптации объектов	
		есть/нет	№ на плане	№ фото	Содержание	Значимость для инвалида (категория)	Содержание	Виды работ
2.1	Лестница (наружная)	есть		2.1-2.3	Предупреждающие тактильные наземные указатели в нижней части лестничного марша обустроены на нижней проступи, а не перед лестничным маршем.	С	Обустроить предупреждающие тактильные наземные указатели в нижней части лестничного марша перед началом подъема на лестницу за 0,3 м от крайней ступени. Обозначить при этом первую проступь яркой контрастной маркировкой.	Текущий ремонт
2.2	Пандус (наружный)	есть		2.4-2.6	Поручни пандуса расположены не в одной плоскости.	К	По согласованию с общественной организацией инвалидов допускается оставить в варианте исполнения.	-
2.3	Входная площадка (перед дверью)	есть		2.2, 2.7, 2.8	Кнопка вызова помощи рядом с входом в здание расположена на высоте более 1,1 м (1,14 м).	К,О,С	Обустроить кнопку вызова помощи на высоте 0,85-1,1 м.	Текущий ремонт
2.4	Дверь (входная)	есть		2.8, 2.9	Ручка входной двери не контрастна относительно дверного полотна.	С	Обозначить ручку входной двери яркой контрастной относительно дверного полотна маркировкой.	Текущий ремонт
					Рядом с входной дверью отсутствуют знаки доступности входа для инвалидов.	К,О,С,Г,У	Обустроить рядом с входной дверью на стене со стороны дверной ручки на высоте 1,2-1,6 м знаки доступности (пиктограммы) входа для инвалидов.	
					Рядом с входом в здание	К,О,	Обустроить рядом с	

				отсутствует табличка с информацией об учреждении, дублированная шрифтом Брайля.	С,Г, У	входом в здание табличку с информацией об учреждении, дублированную шрифтом Брайля.	
				Рядом с входом в здание отсутствует система световой и звуковой информации.	С,Г	Рекомендуется установить рядом с входом в здание бегущую строку и звуковой маяк.	
2.5	Тамбур	есть	2.9-2.11	Ручка двери в тамбуре не контрастна относительно дверного полотна.  На стеклянном полотне двери в тамбуре отсутствует контрастная маркировка.	С  С	Обозначить ручку двери в тамбуре яркой контрастной относительно дверного полотна маркировкой.  Обустроить на стеклянном полотне двери в тамбуре яркой контрастной маркировкой на высоте 1,2-1,6 м в форме круга с диаметром 0,1-0,2 м или прямоугольника с размерами не менее 0,1x0,2 м.	Текущий ремонт  Текущий ремонт
ОБЩИЕ требования к зоне		Как минимум один вход, приспособленный для МГН, с поверхности земли и из каждого доступного подземного или надземного перехода к зданию; выключатели и розетки - на высоте 0,8 м от уровня пола					

## II Заключение по зоне:

Наименование структурно-функциональной зоны	Состояние доступности* (к пункту 3.4 Акта обследования ОСИ)	Приложение		Рекомендации по адаптации (вид работы)** к пункту 4.1 Акта обследования ОСИ
		№ на плане	№ фото	
Вход в здание	ДЧ-В		2.1-2.11	Текущий ремонт

\* указывается: **ДП-В** - доступно полностью всем; **ДП-И** (К, О, С, Г, У) – доступно полностью избирательно (указать категории инвалидов); **ДЧ-В** - доступно частично всем; **ДЧ-И** (К, О, С, Г, У) – доступно частично избирательно (указать категории инвалидов); **ДУ** - доступно условно, **ВНД** - недоступно

\*\*указывается один из вариантов: не нуждается; ремонт (текущий, капитальный); индивидуальное решение с ТСР; технические решения невозможны – организация альтернативной формы обслуживания

**Комментарий к заключению:** необходимо обустроить предупреждающие тактильные наземные указатели в нижней части лестничного марша перед началом подъема на лестницу за 0,3 м от крайней ступени. Обозначить при этом первую проступь яркой контрастной маркировкой. Обустроить рядом с входной дверью на стене со стороны дверной ручки на высоте 1,2-1,6 м знаки доступности (пиктограммы) входа для инвалидов. Обустроить рядом с входом в здание табличку с информацией об учреждении, дублированную шрифтом Брайля. Рекомендуется установить рядом с входом в здание бегущую строку и звуковой маяк. Обустроить кнопку вызова помощи на высоте 0,85-1,1 м. Обозначить ручку входной двери яркой контрастной относительно дверного полотна маркировкой. Обозначить ручку двери в тамбуре яркой контрастной относительно дверного полотна маркировкой. Обустроить на стеклянном полотне двери в тамбуре яркой контрастной маркировкой на высоте 1,2-1,6 м в форме круга с диаметром 0,1-0,2 м или прямоугольника с размерами не менее 0,1x0,2 м.



**Фото 2.1**



**Фото 2.2**



**Фото 2.3**



**Фото 2.4**



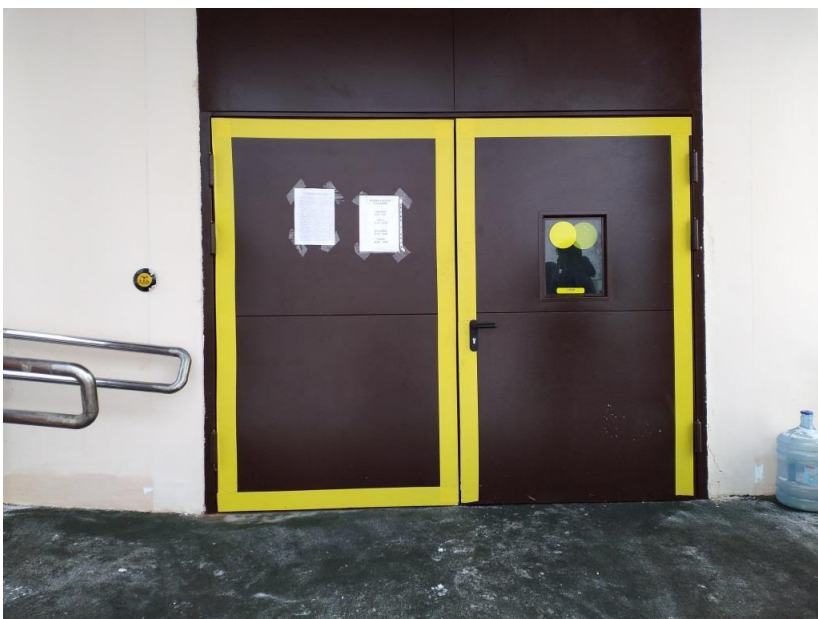
**Фото 2.5**



**Фото 2.6**



**Фото 2.7**



**Фото 2.8**



**Фото 2.9**



**Фото 2.10**



**Фото 2.11**



**I Результаты обследования:**

**3. Пути (путей) движения внутри здания (в т.ч. путей эвакуации)**

Здание столовой ГУ ТО «Северо-Агеевский психоневрологический интернат», Тульская область, Суворовский район, п. Северо-Агеевский, ул. Школьная, д.6

Наименование объекта, адрес

№ п/п	Наименование функционально-планировочного элемента	Наличие элемента			Выявленные нарушения и замечания		Работы по адаптации объектов				
		есть/нет	№ на плане	№ фото	Содержание	Значимость для инвалида (категория)	Содержание	Виды работ			
3.1	Коридор (вестибюль, зона ожидания, галерея, балкон)	есть		3.1-3.4	На путях движения внутри здания отсутствует тактильная направляющая, а также напольные тактильно-контрастные предупреждающие указатели (перед лестницами и дверными проемами).	С	Обустроить на основных путях движения внутри здания тактильную направляющую, а также напольные тактильно-контрастные предупреждающие указатели (перед лестницами и дверными проемами).	Текущий ремонт			
					При входе в здание отсутствует тактильная или тактильно-звуковая мнемосхема.	С	Установить на расстоянии 2-4 м от входа в здание по правой стороне тактильную или тактильно-звуковую мнемосхему.	Текущий ремонт			
					Возле раковин, расположенных в холле перед столовой, отсутствуют опорные поручни.	К,О, С	Обустроить рядом с раковинами, расположенными в холле перед столовой, опорные поручни.	Текущий ремонт			
								Перед сушилкой для рук, расположенной в холле перед столовой, находится постороннее оборудование (вешалка для одежды).	К,О, С	Перенести вешалку для одежды, расположенную перед сушилкой для рук, в другое место.	Текущий ремонт
3.2	Лестница (внутри здания)	нет			-	-	-	-			
3.3	Пандус (внутри здания)	нет			-	-	-	-			

3.4	Лифт пассажирский (или подъемник)	нет			-	-	-	-
3.5	Дверь	нет						
3.6	Пути эвакуации (в т.ч. зоны безопасности)	есть		3.5-3.8	Высота порогов эвакуационных выходов более 0,014 м (0,07 м).	К	Приобрести и применять пороговый пандус для организации помощи К при эвакуации.	Текущий ремонт
	ОБЩИЕ требования к зоне	Выделен наиболее рациональный (короткий и удобный) путь к зоне целевого назначения, выключатели и розетки - на высоте 0,8 м от уровня пола, наличие зоны отдыха на каждом доступном МГН этаже (в том числе и для инвалидов на креслах-колясках) на 2 - 3 места, наличие визуальной и тактильной предупредительной информации о препятствии перед дверными проемами и входами на лестницы, наличие информации о схеме движения инвалидов по зданию, наличие обозначающих маршрут движения знаков.						

### II Заключение по зоне:

Наименование структурно-функциональной зоны	Состояние доступности* (к пункту 3.4 Акта обследования ОСИ)	Приложение		Рекомендации по адаптации (вид работы)** к пункту 4.1 Акта обследования ОСИ
		№ на плане	№ фото	
Пути движения внутри здания	ДЧ-В		3.1-3.8	Текущий ремонт, индивидуальное решение с ТСП

\* указывается: **ДП-В** - доступно полностью всем; **ДП-И** (К, О, С, Г, У) – доступно полностью избирательно (указать категории инвалидов); **ДЧ-В** - доступно частично всем; **ДЧ-И** (К, О, С, Г, У) – доступно частично избирательно (указать категории инвалидов); **ДУ** - доступно условно, **ВНД** - недоступно  
 \*\*указывается один из вариантов: не нуждается; ремонт (текущий, капитальный); индивидуальное решение с ТСП; технические решения невозможны – организация альтернативной формы обслуживания

**Комментарий к заключению:** необходимо обустроить на основных путях движения внутри здания тактильную направляющую, а также напольные тактильно-контрастные предупреждающие указатели (перед лестницами и дверными проемами). Установить на расстоянии 2-4 м от входа в здание по правой стороне тактильную или тактильно-звуковую мнемосхему. Обустроить рядом с раковинами, расположенными в холле перед столовой, опорные поручни. Перенести вешалку для одежды, расположенную перед сушилкой для рук, в другое место. Приобрести и применять пороговый пандус для организации помощи инвалидам, передвигающимся на кресле-коляске, при эвакуации.



**Фото 3.1**



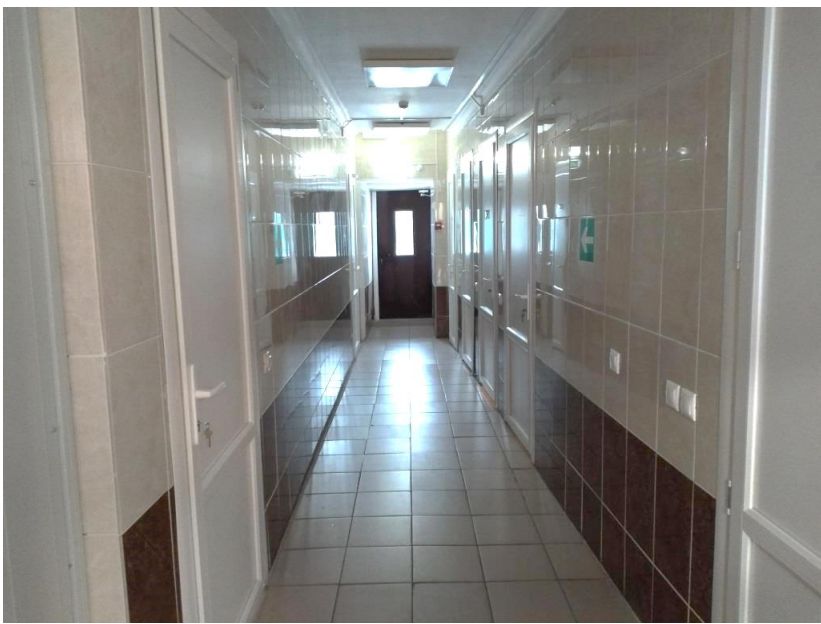
**Фото 3.2**



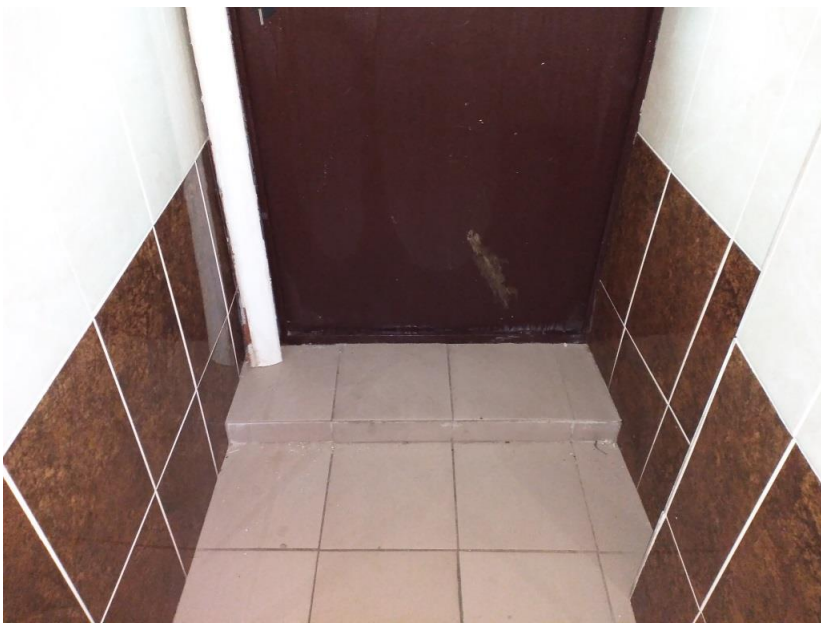
**Фото 3.3**



**Фото 3.4**



**Фото 3.5**



**Фото 3.6**



**Фото 3.7**



**Фото 3.8**

**I Результаты обследования:**

**4. Зоны целевого назначения здания (целевого посещения объекта)**

**Вариант I – зона обслуживания инвалидов**

Здание столовой ГУ ТО «Северо-Агеевский психоневрологический интернат», Тульская область, Суворовский район, п. Северо-Агеевский, ул. Школьная, д.6

Наименование объекта, адрес

№ п/п	Наименование функционально-планировочного элемента	Наличие элемента			Выявленные нарушения и замечания		Работы по адаптации объектов	
		есть/нет	№ на плане	№ фото	Содержание	Значимо для инвалида (категория)	Содержание	Виды работ
4.1	Кабинетная форма обслуживания	нет			-	-	-	-
4.2	Зальная форма обслуживания	есть		4.1-4.5	<p>Ручка двери в столовую не контрастна относительно дверного полотна,</p> <p>на прозрачных полотнах дверей в столовую отсутствует контрастная маркировка,</p> <p>в столовой отсутствуют сидения с подлокотниками, крючки или держатели для трости, костылей и других принадлежностей.</p>	С  С  С,О	<p>Обозначить ручку двери в столовую яркой контрастной маркировкой.</p> <p>Обустроить на прозрачных полотнах дверей в столовую яркую контрастную маркировку на высоте 1,2-1,6 м в форме круга с диаметром 0,1-0,2 м или прямоугольника с размерами не менее 0,1х0,2 м.</p> <p>Обустроить в столовой сидения с подлокотниками, несколько крючков или держателей для трости, костылей и других принадлежностей.</p>	<p>Текущий ремонт</p> <p>Текущий ремонт</p> <p>Текущий ремонт</p>
4.3	Прилавочная форма обслуживания	нет			-	-	-	-
4.4	Форма обслуживания с перемещением по	нет			-	-	-	-

	маршруту							
4.5	Кабина индивидуального обслуживания	нет		-	-	-	-	-
	<b>ОБЩИЕ требования к зоне</b>	Места целевого назначения могут быть универсальными либо специально выделенными для инвалидов и других МГН (в том числе вблизи входов) Информирующие обозначения помещений: - рядом с дверью, со стороны дверной ручки; - на высоте от 1,4 до 1,75 м; - дублирование рельефными знаками. Наличие мест для инвалидов в доступной для них зоне зала, обеспечивающей полноценное восприятие информации и оптимальных условий для отдыха.						

### II Заключение по зоне:

Наименование структурно-функциональной зоны	Состояние доступности* (к пункту 3.4 Акта обследования ОСИ)	Приложение		Рекомендации по адаптации (вид работы)** к пункту 4.1 Акта обследования ОСИ
		№ на плане	№ фото	
Зоны целевого назначения	ДП-И (Г,У,К)		4.1-4.5	Текущий ремонт

\* указывается: **ДП-В** - доступно полностью всем; **ДП-И** (К, О, С, Г, У) – доступно полностью избирательно (указать категории инвалидов); **ДЧ-В** - доступно частично всем; **ДЧ-И** (К, О, С, Г, У) – доступно частично избирательно (указать категории инвалидов); **ДУ** - доступно условно, **ВНД** - недоступно  
\*\*указывается один из вариантов: не нуждается; ремонт (текущий, капитальный); индивидуальное решение с ТСР; технические решения невозможны – организация альтернативной формы обслуживания

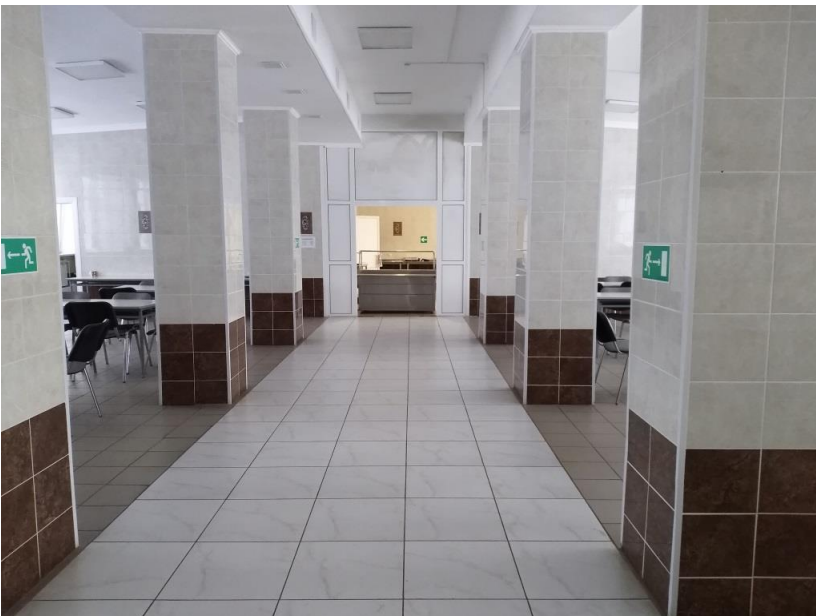
**Комментарий к заключению:** необходимо обозначить ручку двери в столовую яркой контрастной маркировкой. Обустроить на прозрачных полотнах дверей в столовую яркую контрастную маркировку на высоте 1,2-1,6 м в форме круга с диаметром 0,1-0,2 м или прямоугольника с размерами не менее 0,1х0,2 м. Обустроить в столовой сидения с подлокотниками, несколько крючков или держателей для трости, костылей и других принадлежностей.



Фото 4.1



**Фото 4.2**



**Фото 4.3**



**Фото 4.4**





**Фото 4.5**

**I Результаты обследования:**

**4. Зоны целевого назначения здания (целевого посещения объекта)  
Вариант II – места приложения труда**

Здание столовой ГУ ТО «Северо-Агеевский психоневрологический интернат», Тульская область, Суворовский район, п. Северо-Агеевский, ул. Школьная, д.6

Наименование функционально-планировочного элемента	Наличие элемента			Выявленные нарушения и замечания		Работы по адаптации объектов	
	есть/нет	№ на плане	№ фото	Содержание	Значимо для инвалида (категория)	Содержание	Виды работ
Место приложения труда	нет			-	-	-	-

**II Заключение по зоне:**

Наименование структурно-функциональной зоны	Состояние доступности* (к пункту 3.4 Акта обследования ОСИ)	Приложение		Рекомендации по адаптации (вид работы)** к пункту 4.1 Акта обследования ОСИ
		№ на плане	№ фото	
Место приложения труда	-	-	-	-

\* указывается: **ДП-В** - доступно полностью всем; **ДП-И** (К, О, С, Г, У) – доступно полностью избирательно (указать категории инвалидов); **ДЧ-В** - доступно частично всем; **ДЧ-И** (К, О, С, Г, У) – доступно частично избирательно (указать категории инвалидов); **ДУ** - доступно условно, **ВНД** - недоступно

\*\*указывается один из вариантов: не нуждается; ремонт (текущий, капитальный); индивидуальное решение с ТСР; технические решения невозможны – организация альтернативной формы обслуживания

**Комментарий к заключению: не требуется.**

**I Результаты обследования:**

**4. Зоны целевого назначения здания (целевого посещения объекта)  
Вариант III – жилые помещения**

Здание столовой ГУ ТО «Северо-Агеевский психоневрологический интернат», Тульская область, Суворовский район, п. Северо-Агеевский, ул. Школьная, д.6

I Результаты обследования:

Наименование функционально-планировочного элемента	Наличие элемента			Выявленные нарушения и замечания		Работы по адаптации объектов	
	есть/нет	№ на плане	№ фото	Содержание	Значимо для инвалида (категория)	Содержание	Виды работ
Жилые помещения	нет			-	-	-	-
Санузел	нет			-	-	-	-

**II Заключение по зоне:**

Наименование структурно-функциональной зоны	Состояние доступности* (к пункту 3.4 Акта обследования ОСИ)	Приложение		Рекомендации по адаптации (вид работы)** к пункту 4.1 Акта обследования ОСИ
		№ на плане	№ фото	
Жилые помещения				

\* указывается: **ДП-В** - доступно полностью всем; **ДП-И** (К, О, С, Г, У) – доступно полностью избирательно (указать категории инвалидов); **ДЧ-В** - доступно частично всем; **ДЧ-И** (К, О, С, Г, У) – доступно частично избирательно (указать категории инвалидов); **ДУ** - доступно условно, **ВНД** - недоступно

\*\*указывается один из вариантов: не нуждается; ремонт (текущий, капитальный); индивидуальное решение с ТСП; технические решения невозможны – организация альтернативной формы обслуживания

**Комментарий к заключению: не требуется.**

**I Результаты обследования:  
5. Санитарно-гигиенических помещений**

Здание столовой ГУ ТО «Северо-Агеевский психоневрологический интернат», Тульская область, Суворовский район, п. Северо-Агеевский, ул. Школьная, д.6

Наименование объекта, адрес

№ п/п	Наименование функционально-планировочного элемента	Наличие элемента			Выявленные нарушения и замечания		Работы по адаптации объектов	
		есть/нет	№ на плане	№ фото	Содержание	Значимо для инвалида (категория)	Содержание	Виды работ
5.1	Туалетные комнаты	есть		5.1-5.5	Ручка двери в туалетную комнату не контрастна относительно дверного полотна,	С	Обустроить на дверях туалетных комнатах и кабинах контрастные эргономичный дверные ручки (нажимного действия или П-образной формы).	Текущий ремонт
					туалетная комната не оборудована крючком для трости, костылей и других принадлежностей,	С,О	Оборудовать туалетную комнату крючком для трости, костылей и других принадлежностей.	Текущий ремонт
					в туалетной комнате отсутствуют опорные поручни рядом с унитазом и раковиной,	К,О,С	Обустроить рядом с унитазом и раковиной в туалетной комнате эргономичные опорные поручни.	Текущий ремонт
				в туалетной комнате отсутствует кнопка вызова помощи со шнурком.	К,О,С	Обустроить в туалетной комнате кнопку вызова помощи со шнурком и обозначить ее специальной пиктограммой на контрастном фоне.	Текущий ремонт	
5.2	Душевая/ванная комната	нет			-	-	-	-
5.3	Бытовая комната (гардеробная)	нет			-	-	-	-

	ОБЩИЕ требования к зоне	<p>Не менее одной универсальной кабины, доступной для всех категорий граждан:</p> <ul style="list-style-type: none"> <li>- в общественных уборных,</li> <li>- в общественных зданиях,</li> <li>- производственных зданиях,</li> <li>- в любых общественных зданиях (при численности посетителей 50 человек и более или при продолжительности нахождения посетителя в здании 60 мин и более)</li> </ul> <p>Установка поручней, штанг, поворотных или откидных сидений:</p> <ul style="list-style-type: none"> <li>- в универсальной кабине,</li> <li>- в других санитарно-гигиенических помещениях для всех категорий граждан, в том числе инвалидов</li> </ul>
--	-------------------------	--

## II Заключение по зоне:

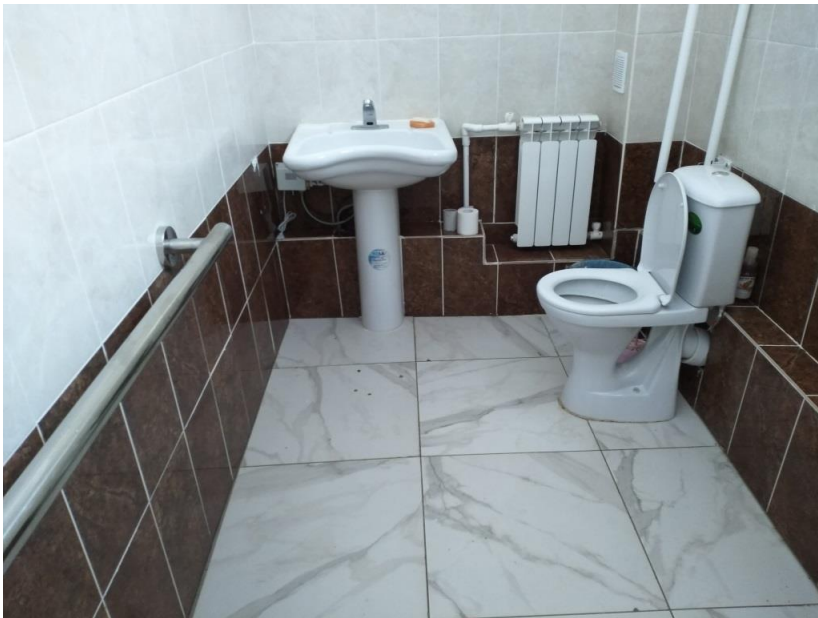
Наименование структурно-функциональной зоны	Состояние доступности* (к пункту 3.4 Акта обследования ОСИ)	Приложение		Рекомендации по адаптации (вид работы)** к пункту 4.1 Акта обследования ОСИ
		№ на плане	№ фото	
Санитарно-гигиенические помещения	ДП-И (Г,У)		5.1-5.5	Текущий ремонт

\* указывается: **ДП-В** - доступно полностью всем; **ДП-И** (К, О, С, Г, У) – доступно полностью избирательно (указать категории инвалидов); **ДЧ-В** - доступно частично всем; **ДЧ-И** (К, О, С, Г, У) – доступно частично избирательно (указать категории инвалидов); **ДУ** - доступно условно, **ВНД** - недоступно  
 \*\*указывается один из вариантов: не нуждается; ремонт (текущий, капитальный); индивидуальное решение с ТСП; технические решения невозможны – организация альтернативной формы обслуживания

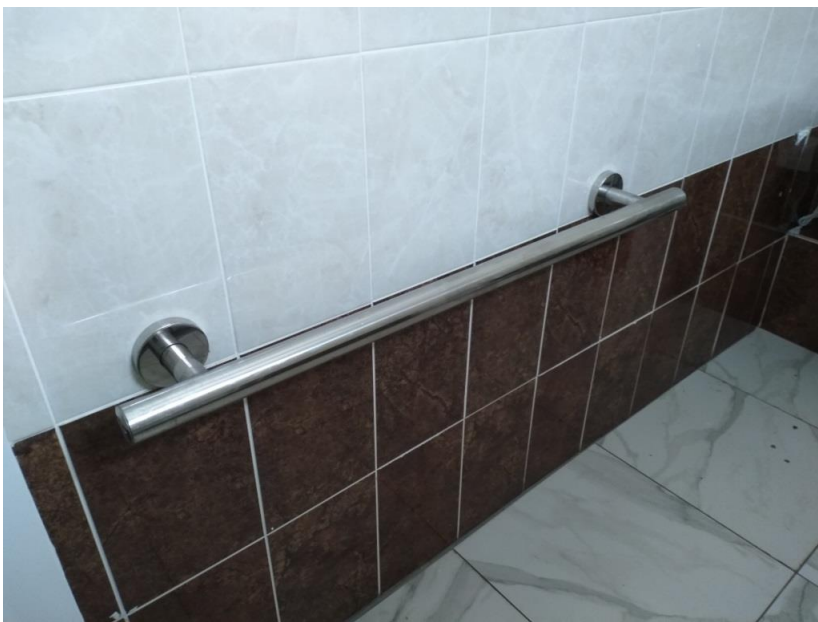
**Комментарий к заключению:** необходимо обустроить на дверях туалетных комнатах и кабинах контрастные эргономичный дверные ручки (нажимного действия или П-образной формы). Оборудовать туалетную комнату крючком для трости, костылей и других принадлежностей. Обустроить рядом с унитазом и раковиной в туалетной комнате эргономичные опорные поручни. Обустроить в туалетной комнате кнопку вызова помощи со шнурком и обозначить ее специальной пиктограммой на контрастном фоне.



**Фото 5.1**



**Фото 5.2**



**Фото 5.3**



**Фото 5.4**



**Фото 5.5**

**I Результаты обследования:  
6. Системы информации на объекте**

Здание столовой ГУ ТО «Северо-Агеевский психоневрологический интернат», Тульская область, Суворовский район, п. Северо-Агеевский, ул. Школьная, д.6

Наименование объекта, адрес

№ п/п	Наименование функционально-планировочного элемента	Наличие элемента			Выявленные нарушения и замечания		Работы по адаптации объектов	
		есть/нет	№ на плане	№ фото	Содержание	Значимо для инвалида (категория)	Содержание	Виды работ
6.1	Визуальные средства	есть		6.1-6.7	<p>На территории отсутствует система навигации.</p> <p>Системы средств информации и сигнализации об опасности на объекте не предусматривают в комплексе визуальную информацию с указанием направления движения и названиями мест получения услуг.</p> <p>Информация на стендах напечатана мелким шрифтом.</p>	<p>К,О,С, Г,У</p> <p>К,О,С, Г,У</p> <p>С</p>	<p>Обустроить недалеко от входа на территорию с внутренней стороны стенд со схемой путей движения по территории к доступным для инвалидов входам в здания.</p> <p>Обустроить на путях движения внутри здания визуальные средства информации с указанием направления движения к местам получения услуг.</p> <p>Информационные плоскочечатные материалы (на стендах и др.) по возможности исполнять в крупном шрифте (от 16 кеглей, шрифт без засечек).</p>	<p>Текущий ремонт</p> <p>Текущий ремонт</p> <p>Текущий ремонт</p>
6.2	Акустические средства	есть		6.7	Замечания отсутствуют.	-	-	-
6.3	Тактильные средства	нет			Информация на табличке, обустроенной рядом с входом на территорию, не дублируется шрифтом Брайля.	С	Обустроить рядом с входом на территорию на высоте 1,2-1,6 м табличку с	Текущий ремонт



						информацией об учреждении, дублированной шрифтом Брайля.	
				Отсутствуют схемы расположения зон оказания услуг и санитарно-гигиенических помещений, доступные для инвалидов с нарушением зрения.	С	Обустроить тактильную мнемосхему по правой стороне на расстоянии 2-4 м от входа в здание.	Текущий ремонт
	ОБЩИЕ требования к зоне	Система средств информации зон и помещений должна предусматривать возможность получения информации о размещении и назначении функциональных элементов, расположении путей эвакуации, предупреждать об опасности в экстремальных ситуациях и т.п. Системы средств информации должны быть комплексными для всех категорий инвалидов (визуальными, звуковыми и тактильными). Знаки и символы должны быть идентичными в пределах здания. Система оповещения о пожаре - световая, синхронно со звуковой сигнализацией.					

### II Заключение по зоне:

Наименование структурно-функциональной зоны	Состояние доступности* (к пункту 3.4 Акта обследования ОСИ)	Приложение		Рекомендации по адаптации (вид работы)** к пункту 4.1 Акта обследования ОСИ
		№ на плане	№ фото	
Системы информации на объекте	ДЧ-И (К,О,Г,У)		6.1-6.7	Текущий ремонт

\* указывается: **ДП-В** - доступно полностью всем; **ДП-И** (К, О, С, Г, У) – доступно полностью избирательно (указать категории инвалидов); **ДЧ-В** - доступно частично всем; **ДЧ-И** (К, О, С, Г, У) – доступно частично избирательно (указать категории инвалидов); **ДУ** - доступно условно, **ВНД** - недоступно  
 \*\*указывается один из вариантов: не нуждается; ремонт (текущий, капитальный); индивидуальное решение с ТСР; технические решения невозможны – организация альтернативной формы обслуживания

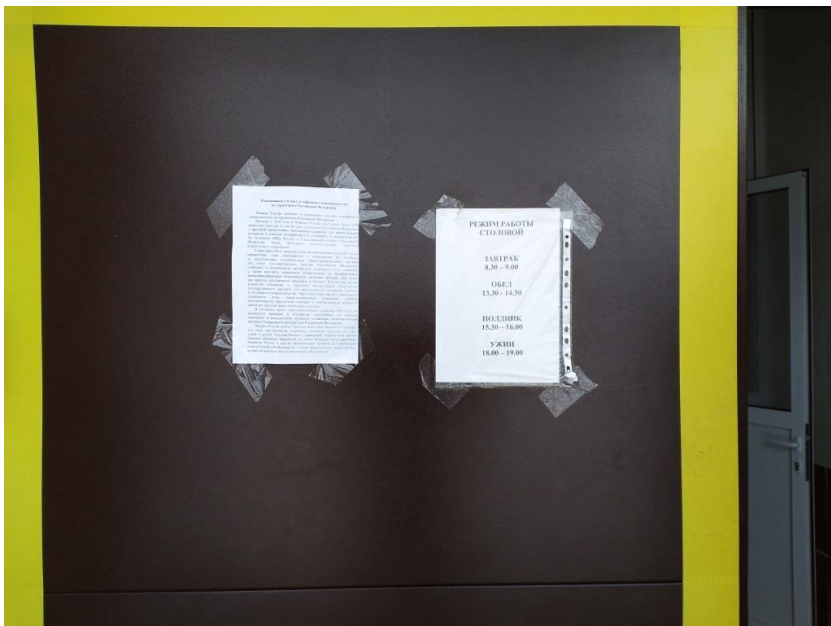
**Комментарий к заключению:** необходимо обустроить недалеко от входа на территорию с внутренней стороны стенд со схемой путей движения по территории к доступным для инвалидов входам в здания. Обустроить на путях движения внутри здания визуальные средства информации с указанием направления движения к местам получения услуг. Информационные плоскочечатные материалы (на стендах и др.) по возможности исполнять в крупном шрифте (от 16 кеглей, шрифт без засечек). Обустроить рядом с входом на территорию на высоте 1,2-1,6 м табличку с информацией об учреждении, дублированной шрифтом Брайля. Обустроить тактильную мнемосхему по правой стороне на расстоянии 2-4 м от входа в здание.



**Фото 6.1**



**Фото 6.2**



**Фото 6.3**

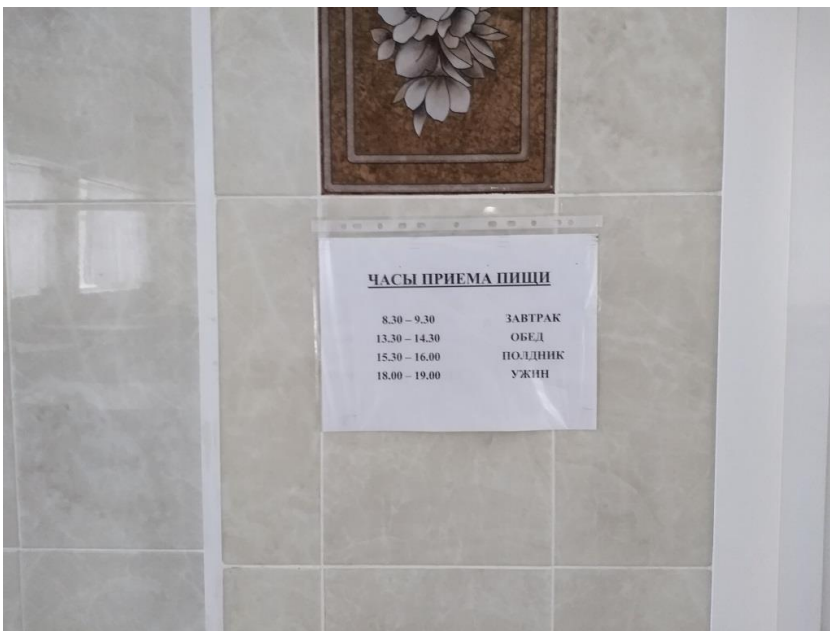


Фото 6.4

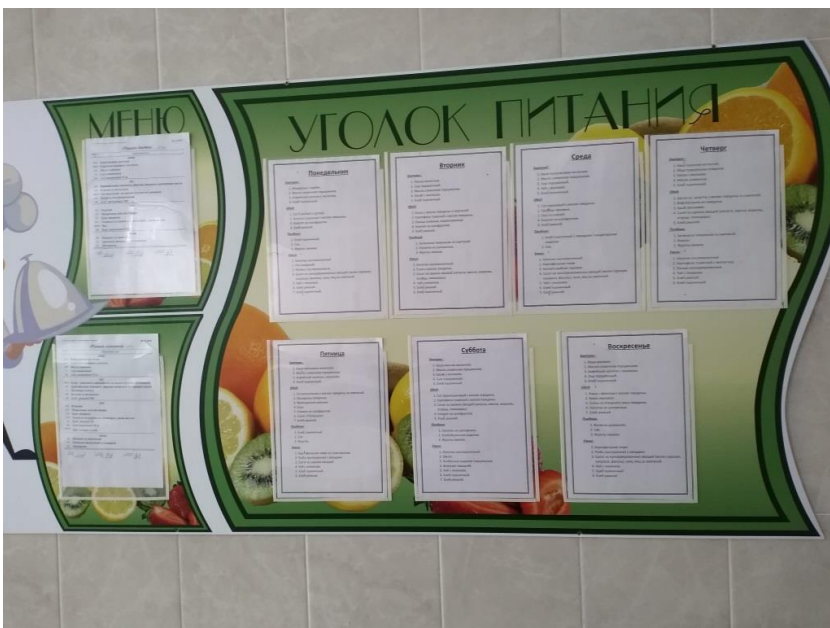


Фото 6.5



Фото 6.6



**Фото 6.7**